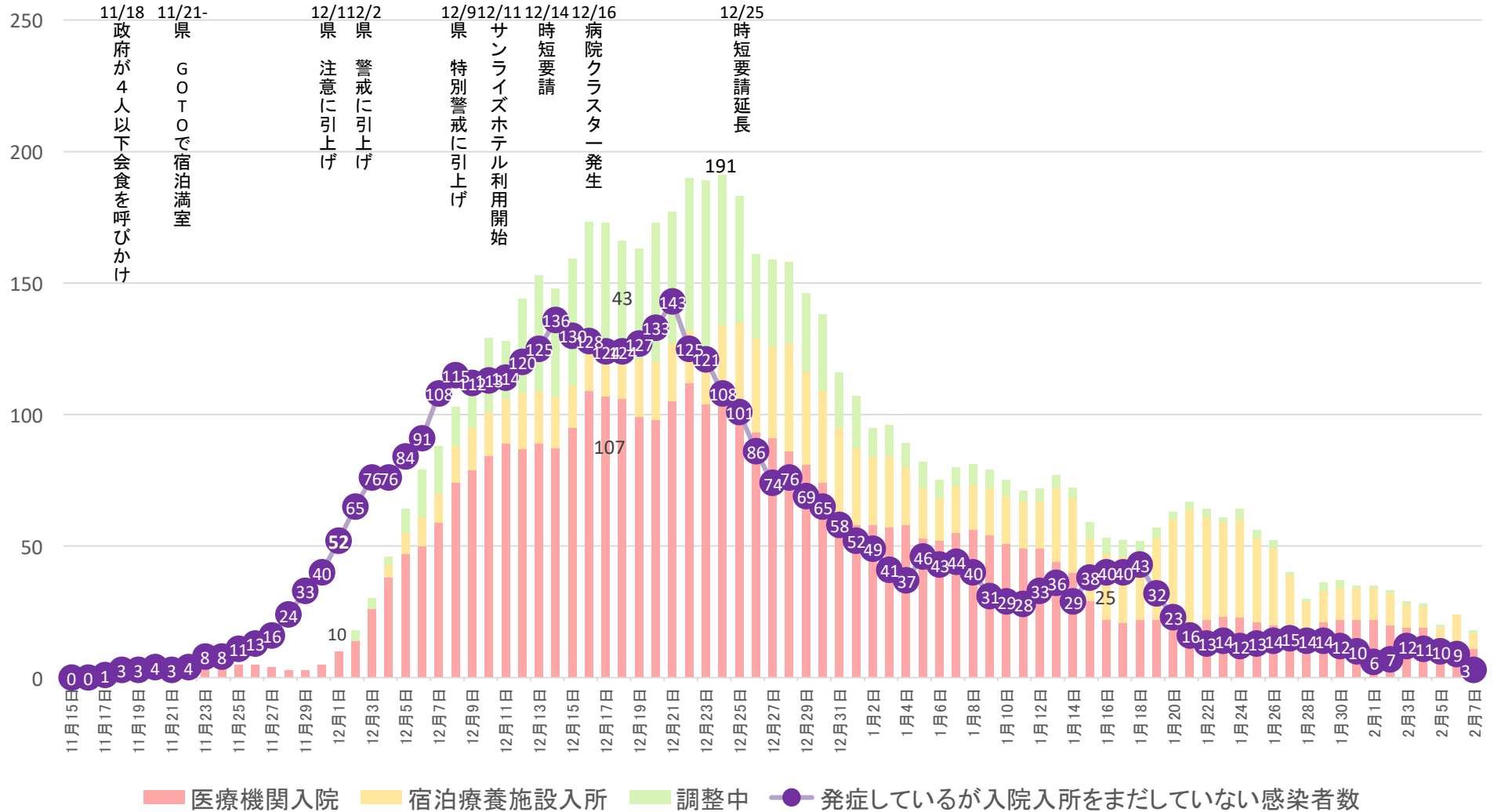


日別の入院入所前感染者数と確定患者数の推移（11月20日～2月7日）

(人) (床)



○政府が4人以下での会食を呼びかけたときには3名が発症。

○11月の3連休にGOTOで宿泊が満室になっていた時から発症が増え、12月1日に警戒レベルを引き上げるまでの間に計62名が発症。うち、52名はまだ確定されていなかった。

○3連休前から始まっていた感染が、3連休から11月末までに広がり、12月初旬の感染者急増につながったと考えられる。¹

患者症状別の療養場所（発見時の入所判断順）

① 無症状～軽症※1

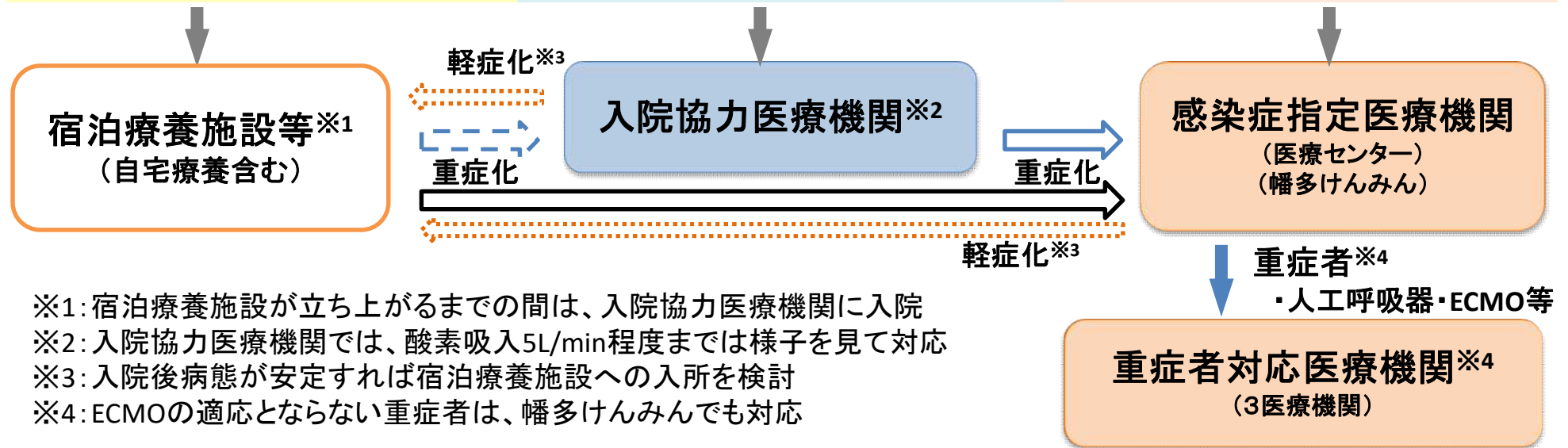
- ・微熱、軽度な症状までの者
- ・概ね高校生以上70才未満の者

② 無症状～軽症

- ・酸素投与が不要と判断される者
- ・ADLの自立した高齢者、中学生以下

③（軽症）～中等症等

- ・酸素投与が必要と判断される者
- ・基礎疾患のある者、妊婦、乳幼児



※1: 宿泊療養施設が立ち上がるまでの間は、入院協力医療機関に入院

※2: 入院協力医療機関では、酸素吸入5L/min程度までは様子を見て対応

※3: 入院後病態が安定すれば宿泊療養施設への入所を検討

※4: ECMOの適応とならない重症者は、幡多けんみんでも対応

【課題】

※重症者の受け入れ可能病床

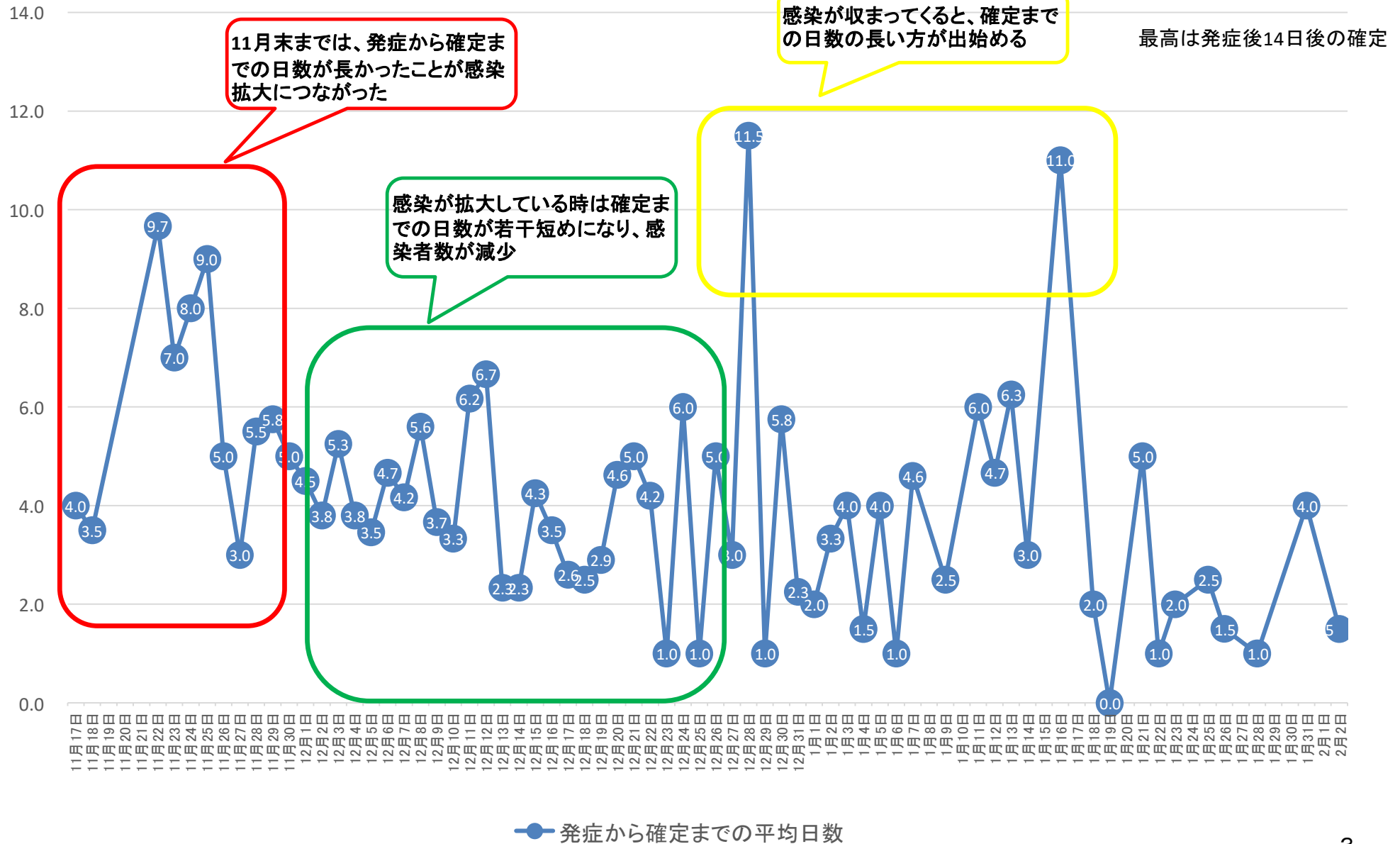
※認知症、ADLの低い高齢者、精神疾患、障害者等療養上の手間がかかる患者の対応

※介護・障害者施設、精神科病棟、透析医療機関などでのクラスター発生時の対応

※退院後のリハビリ、基礎疾患に対する療養の受入体制

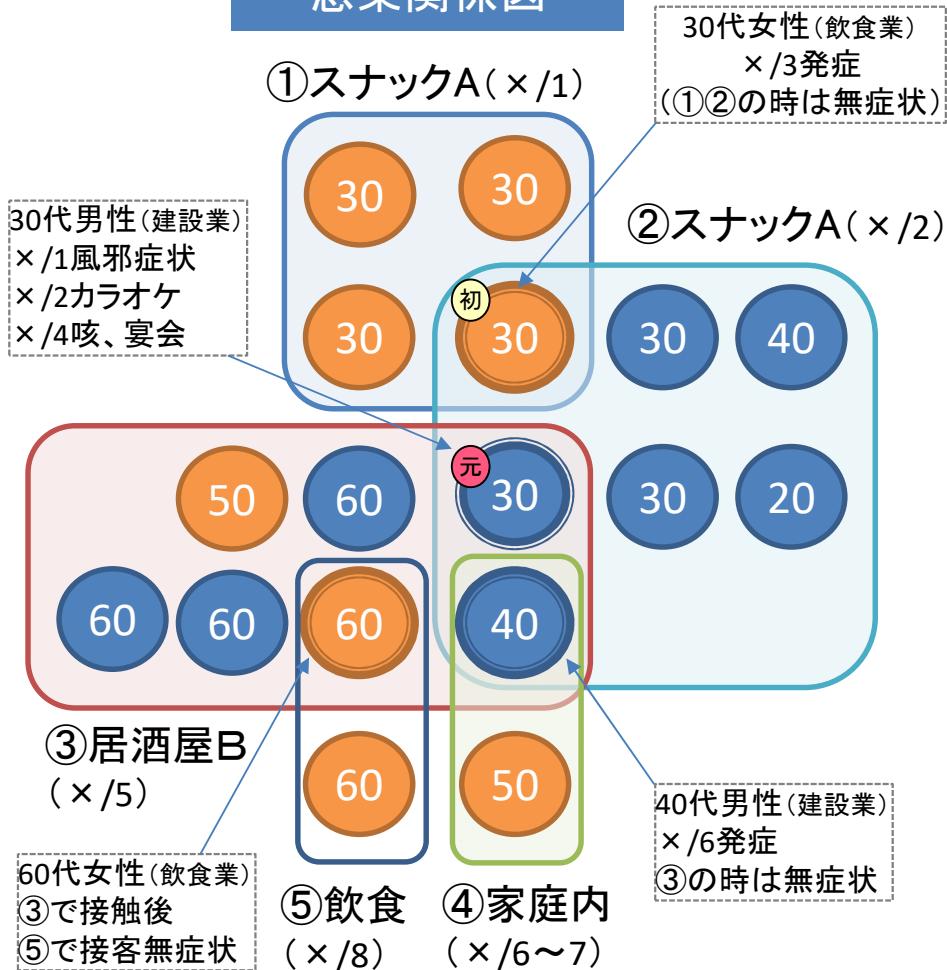
接触歴不明感染者の発症日別発症から確定までの平均日数

(人) (床)



感染事例 飲食店を介した事例

感染関係図



感染時系列図

年代	性別	×/1	×/2	×/3	×/4	×/5	×/6	×/7	×/8	×/9	×/10	×/11	×/12
30	女	★	—	—	—	発	—	確	入				
30	女	★	—	—	—	—	—	確	入				
30	女	★	—	—	—	—	—	確	—	入			
30	男	①★	—	—	—	—	—	—	確	—	—	—	入
40	男	★	②	—	—	—	—	—	確				
30	男	★	—	—	—	—	—	—	確				
20	男	★	—	—	—	—	—	—	確	入			
30	女	★	★	発	—	—	—	—	確	入			
30	男	発	★	—	—	—	★	—	—	確	—	入	
40	男	★	—	—	—	—	★	発	—	確	—	入	
50	女				③		★	★	—	確	入	施	
60	女						—	④	—	★	—	—	確 入
60	女						★	—	⑤	★	—	確	入
60	男						★	—	—	発	—	確	入
60	男						★	—	—	—	発	確	入
60	男						★	—	—	—	確	—	— 入
50	女						★	—	—	—	確	—	—

- ・感染を疑う接触時期は、無症状の場合が多い。
- ・飲食等、長く密に接触する場で集団感染が起きている。

記号説明

- ★: 接触日
- 発: 発症日
- 確: PCR検査での陽性確定日
- 入: 入院日
- 施: 宿泊療養施設入所日
- : 発症後入院までの日
- : 無症状者の確定後入院までの日
- : 入院・入所中の日