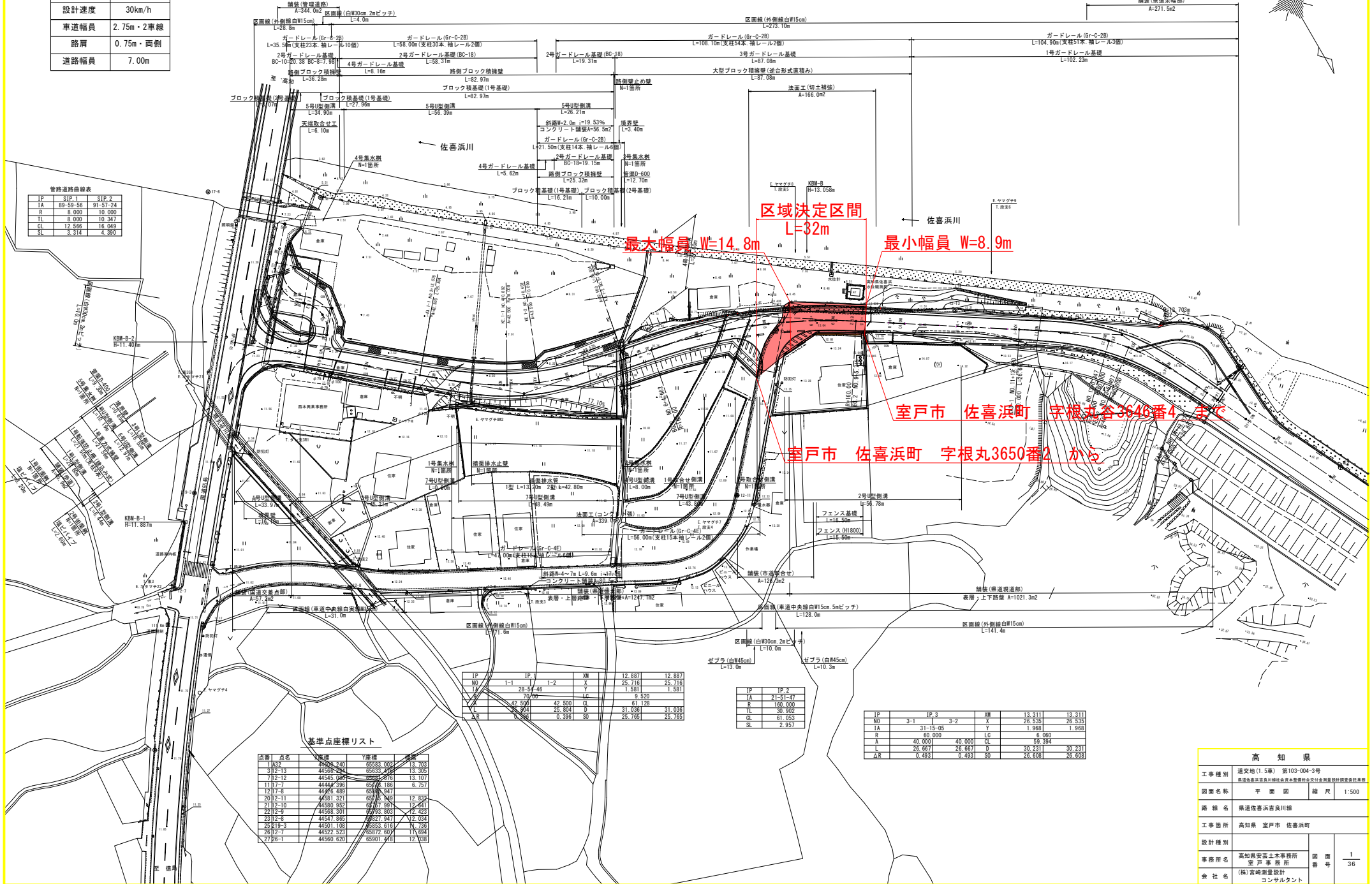


# 県道佐喜浜吉良川線平面図

S=1:500

道路規格	3種4級
設計速度	30km/h
車道幅員	2.75m・2車線
路肩	0.75m・両側
道路幅員	7.00m



管線道路曲線表

IP	SIP.1	SIP.2
IA	89-59-56	91-57-24
R	8,000	10,000
TL	8,000	10,347
CL	12,566	16,049
SL	3,314	4,390

IP	IP.1	IP.2	XM	12,887	12,887
NO	26-54-46	Y	X	25,716	25,716
R	1,581	Y	Y	1,581	1,581
TL	19,000	Y	Y	9,530	9,530
CL	42,500	D	D	61,128	61,128
SL	25,204	D	D	31,036	31,036
	0,396	S	S	25,765	25,765

IP	IP.2
IA	21-51-41
R	100,000
TL	30,802
CL	61,053
SL	2,957

IP	IP.3	IP.2	XM	13,311	13,311
NO	31-15-05	Y	X	26,535	26,535
R	60,000	Y	Y	1,968	1,968
A	40,000	D	D	8,960	8,960
TL	26,687	D	D	69,394	69,394
CL	0,493	S	S	30,231	30,231
				26,026	26,026

基準点座標リスト

積算	点名	X座標	Y座標	積算
1	432	4408.240	65853.000	13,703
2	312-13	44526.274	65633.270	13,305
3	112-12	44545.296	65633.270	13,107
4	1117-7	44414.396	65633.270	6,171
5	1217-8	44226.489	65633.270	12,539
6	2012-9	44531.221	65775.300	12,539
7	2112-10	44580.362	65775.300	12,441
8	2212-9	44548.301	65775.300	12,423
9	2312-8	44547.365	65822.947	12,034
10	2412-3	44501.108	65853.000	12,034
11	2612-7	44522.223	65872.600	11,694
12	2712-1	44560.620	65901.218	12,338

室戸市 佐喜浜町 字根丸3646番4, 5, 6  
 室戸市 佐喜浜町 字根丸3650番2 から

高知県	
工事種別	運交地(1.5車) 第103-004-3号
図面名称	平面図 縮尺 1:500
路線名	県道佐喜浜吉良川線
工事箇所	高知県 室戸市 佐喜浜町
設計種別	
事務所名	高知県安芸土木事務所 室戸事務所
会社名	(株)宮崎測量設計 コンサルタント
図面番号	1/36