

1

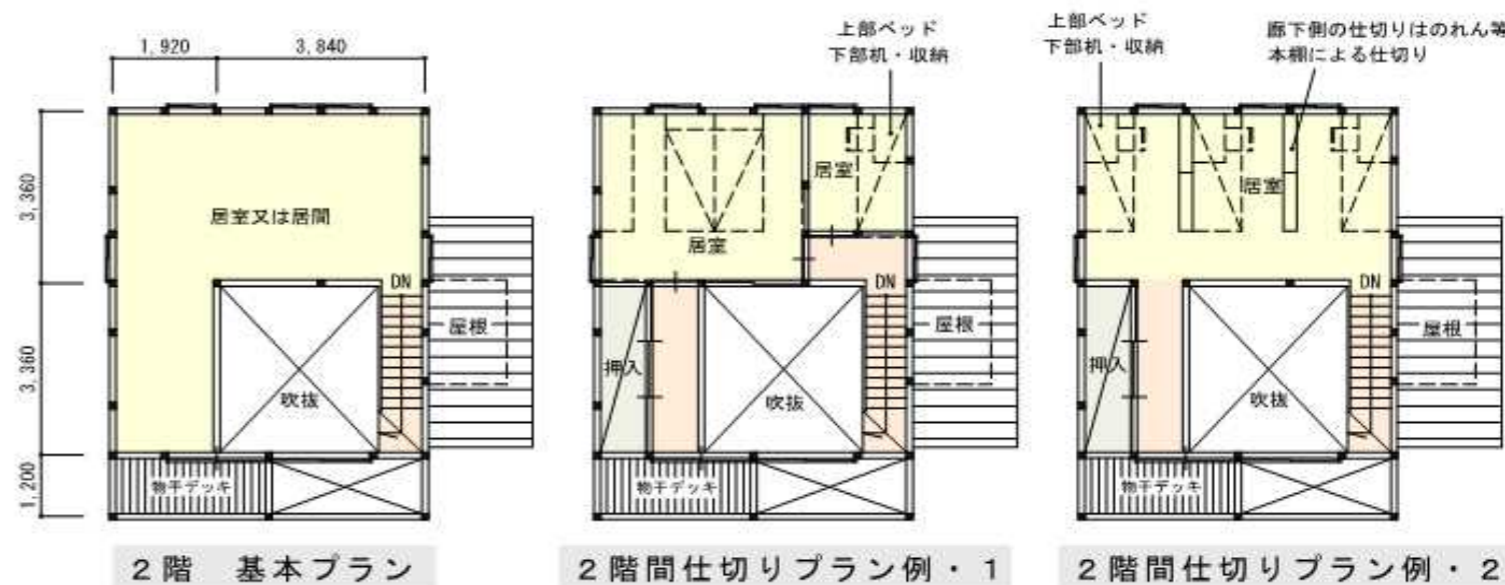
小さくても豊かな住まいを考える会 (JIA)

プランの概要		グループの概要	
延べ床面積	70.50m ²	設計事務所	徳弘・松澤建築事務所
標準工期※1	5カ月程度	工務店	(有) 柴原建設
概算工事費※2	1,650万円程度	木材供給	(有) 森製材所
		建築資材	入交住環境 (株)

※1 造成等の期間は含まない ※2 設計料、外構、屋外付帯工事、浄化槽などを含まない

プランの特徴

- 吹き抜けを設けて小さい住まいを豊かな住まいに変えるゆとりあるモジュール、1間を1920で計画
- 1階内部はほぼ引戸とし段差を設けない
- 南北に風通しの良い間取りにする
- 深い軒先空間で強い夏の日差しや雨の多い気候に対応する
- 比較的狭い敷地でも建築可能な2階建にする
- 玄関を南北反転することにより北道路の敷地にも対応
- 1階居室を寝室にして2階を居間にも可能
- 2階は家族構成の変化により様々な部屋割りが可能
- 子ども3人まで可能な反少子化対応型プラン
- 可能な限り高知県産の建築材料を使用
- 十分な床下空間を確保して長寿命化を図る
- 水回りを集約して設備コストを抑える



■主な外部仕上げ	■主な内部仕上げ
屋根 ガルバニウム鋼板	床 無垢フローリング
外壁 サイディング	壁 クロス貼
建具 アルミ複層ガラス	天井 1階クロス貼・2階野地板見出し

