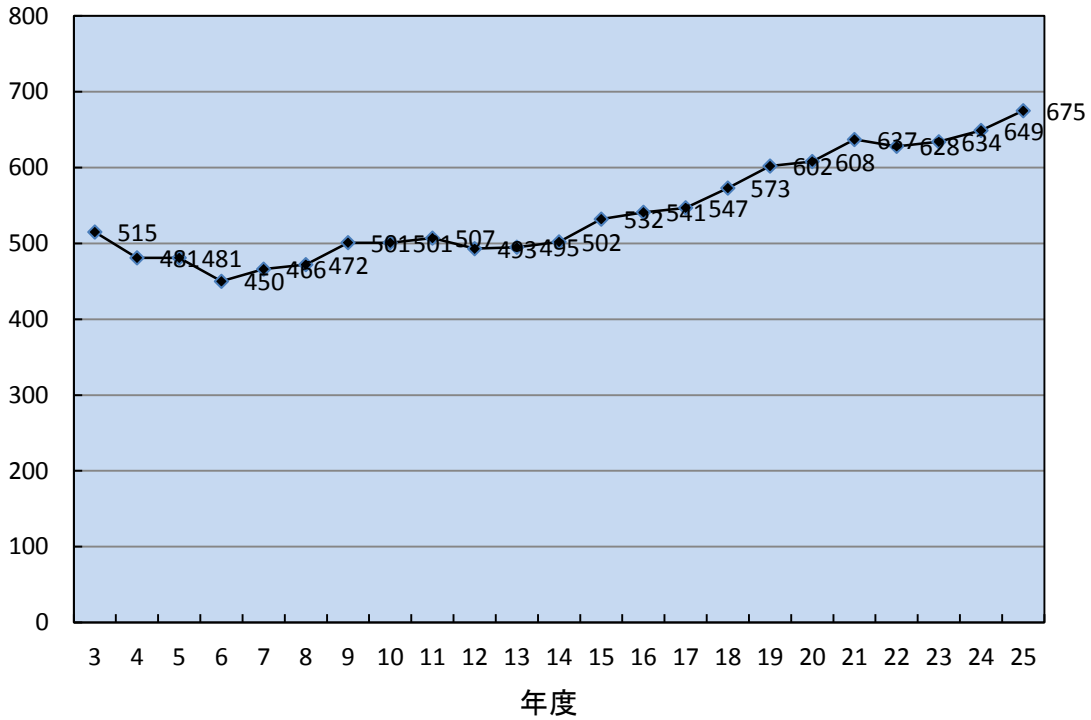


年度別障害種別国・公・私立特別支援学校幼児児童生徒数（各年度5月1日現在）

—◆— 知的



年度別障害種別国・公・私立特別支援学校幼児児童生徒数（各年5月1日現在）

—▲— 肢体不自由    —■— 病弱    —●— 視覚障害    —◆— 聴覚障害

