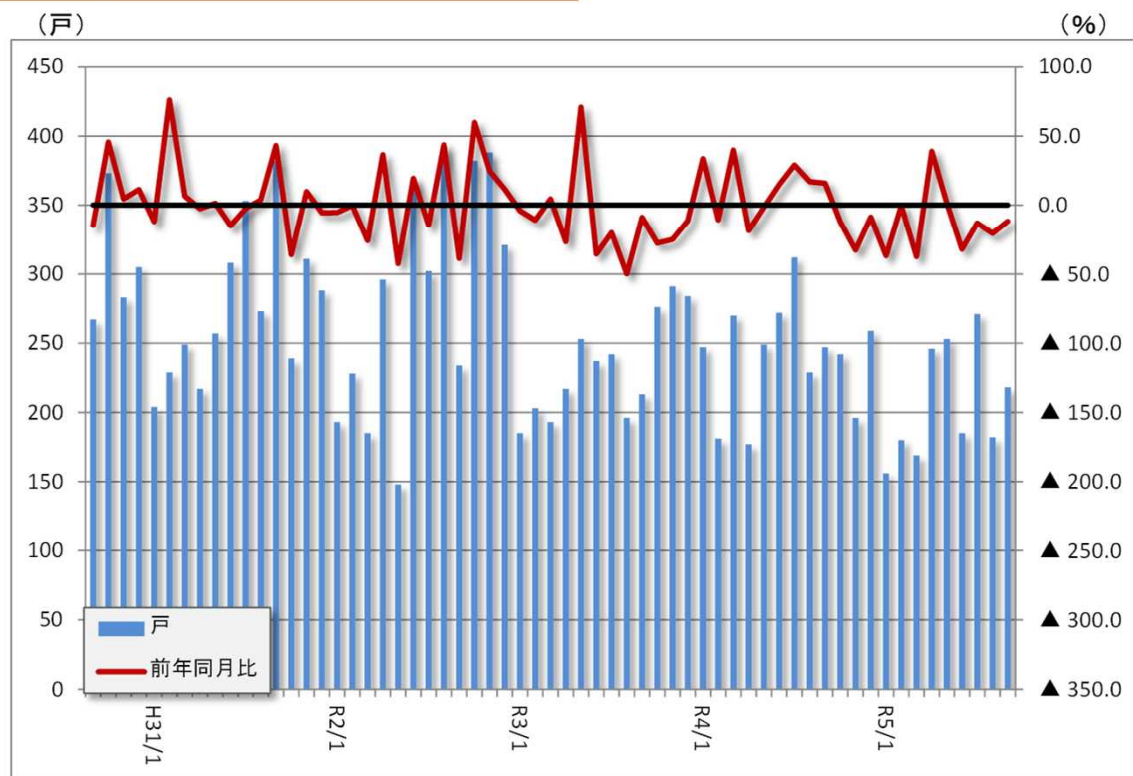


## 投資

### 1 新設住宅着工戸数（9月）

持家、分譲住宅で増加したものの、貸家で減少し、全体では4ヵ月連続のマイナスとなった。



(国土交通省)

#### 結果概要

<全体>

- ・218戸。前年同月比▲11.7%。
- ・4ヵ月連続のマイナス。

	(戸・%)					
	R5/4	R5/5	R5/6	R5/7	R5/8	R5/9
着工戸数	246	253	185	271	182	218
前年同月比	39.0	1.6	▲32.0	▲13.1	▲20.5	▲11.7

<参考>

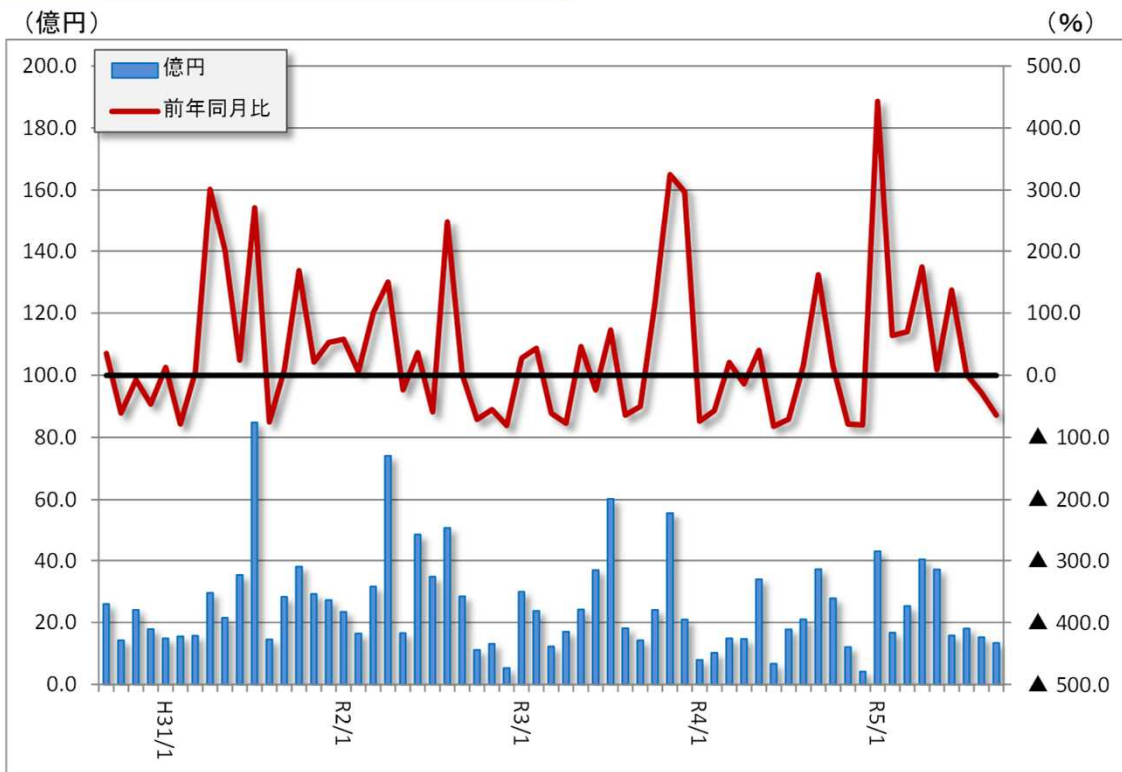
	(戸)					
	H29年度	H30年度	R元年度	R2年度	R3年度	R4年度
着工戸数	3,255	3,374	3,234	3,412	2,907	2,688

#### 指標解説

- ・床面積10m<sup>2</sup>以上の住宅(持家、貸家、給与住宅、分譲住宅)の着工数。
- ・住宅は設備や部品が多く、関連産業の裾野が広く、景気にも敏感に左右される。
- ・景気動向指数の先行指標の系列に採用されることが多い。

# 投資

## 2 用途別着工建築物工事代金 (9月) 「医療・福祉」、「飲食・宿泊」などで増加したものの、「教育・学習支援」、「製造業」などで減少し、全体では2ヵ月連続のマイナスとなった。



(国土交通省)

### 結果概要

#### <全体>

- ・13億5千万円。前年同月比▲63.9%。
- ・2ヵ月連続のマイナス。

(億円・%)

	R5/4	R5/5	R5/6	R5/7	R5/8	R5/9
工事金額	40.5	37.1	15.9	18.1	15.3	13.5
前年同月比	174.5	9.1	137.2	1.5	▲27.4	▲63.9

### 指標解説

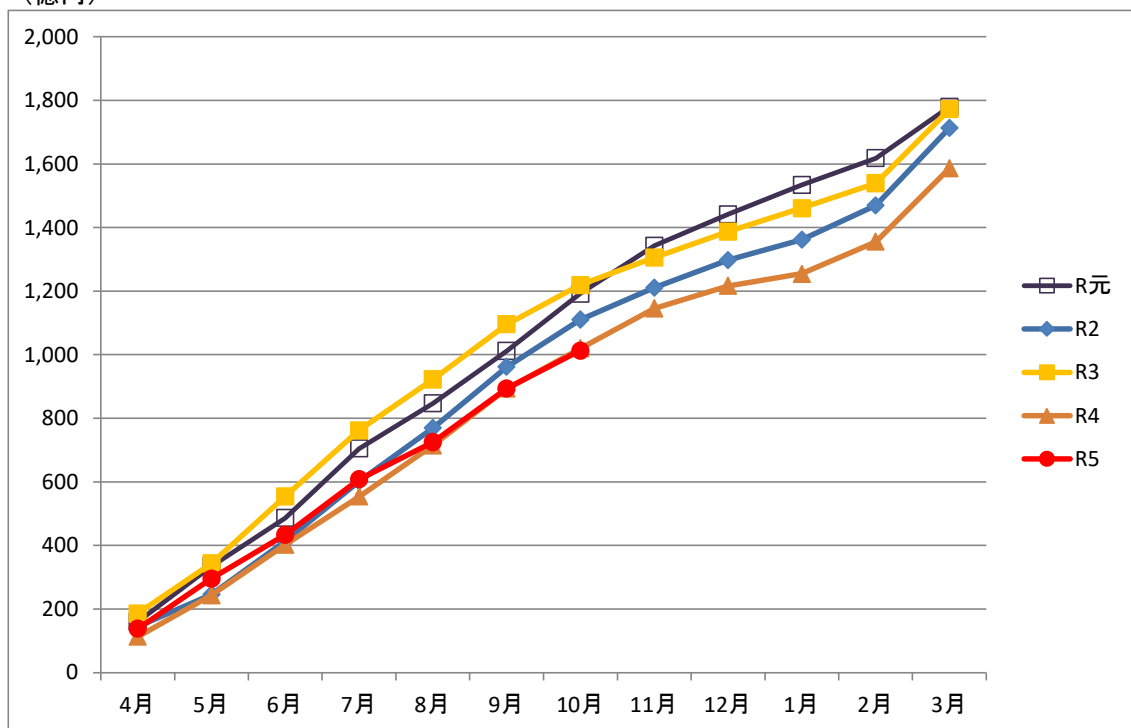
- ・工事に着手した新築、増築又は改築に係る床面積10m<sup>2</sup>以上の産業（製造業、卸売小売業など）の用に供される建築物の工事金額。
- ・民間企業を中心とした建築投資の状況を知ることができる。

## 投資

### 3 公共工事前払保証請負金額 (10月)

単月では、国、県でプラスとなったが、市町村でマイナスとなり、全体では3か月連続のマイナスとなった。  
累計では、国、県、市町村ともにマイナスとなった。

(億円)



(西日本建設業保証(株)高知支店)

#### 結果概要

##### <単月>

- ・119億円。前年同月比▲5.6%。
- ・3か月連続のマイナス。

##### <累計>

- ・1,013億円。前年同月比▲0.7%。
- ・7か月ぶりのマイナス。

(億円・%)

	R5/5	R5/6	R5/7	R5/8	R5/9	R5/10
単月	157	139	174	117	169	119
前年同月比	20.4	▲12.7	14.9	▲27.4	▲5.5	▲5.6
累計	295	434	608	725	894	1,013
前年同月比	21.3	7.9	9.8	1.4	0.0	▲0.7

H26年度1,674億円 H27年度1,396億円 H28年度1,746億円  
H29年度1,578億円 H30年度1,521億円 R元年度1,780億円  
R2年度1,713億円 R3年度1,772億円 R4年度1,586億円

#### 指標解説

・西日本建設業保証(株)高知支店の保証により、前払金が支払われた公共工事の請負金額。

・高知県の公共工事に対する保証対象の請負金額のシェアは、70%程度と推定されている。