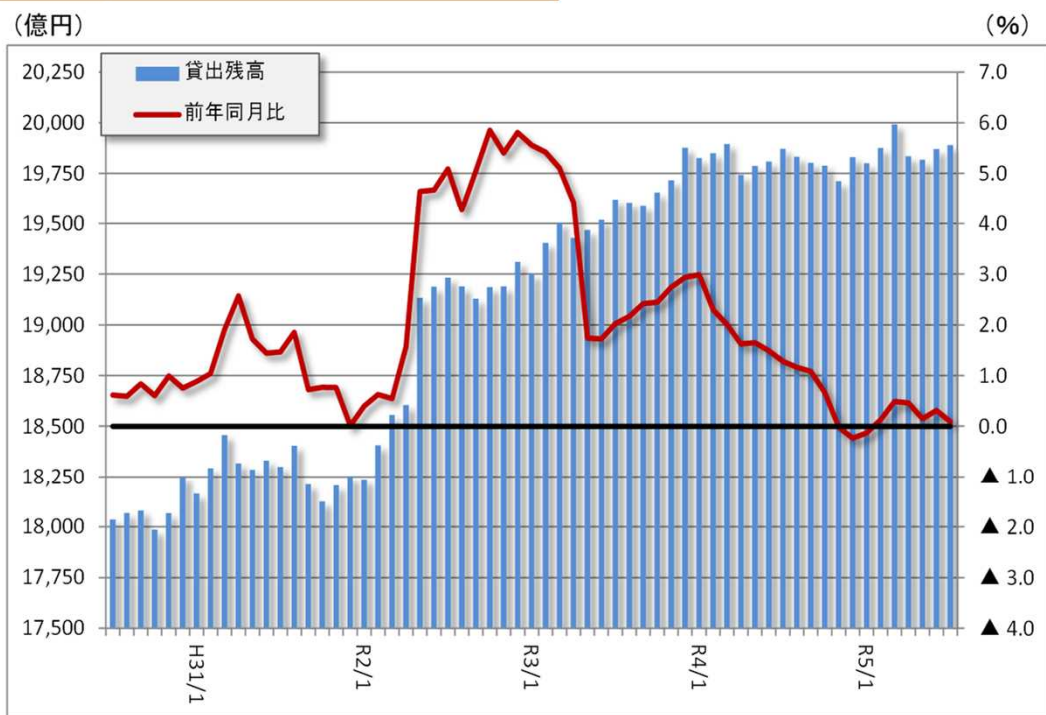


## 金融・倒産

### 1 国内銀行の県内貸出残高（7月）



(日本銀行高知支店)

#### 結果概要

##### <全体>

- ・1兆9,890億円。前年同月比+0.1%。
- ・6カ月連続のプラス。

(億円・%)

	R5/2	R5/3	R5/4	R5/5	R5/6	R5/7
貸出金	19,876	19,993	19,835	19,817	19,870	19,890
前年同月比	0.1	0.5	0.5	0.1	0.3	0.1

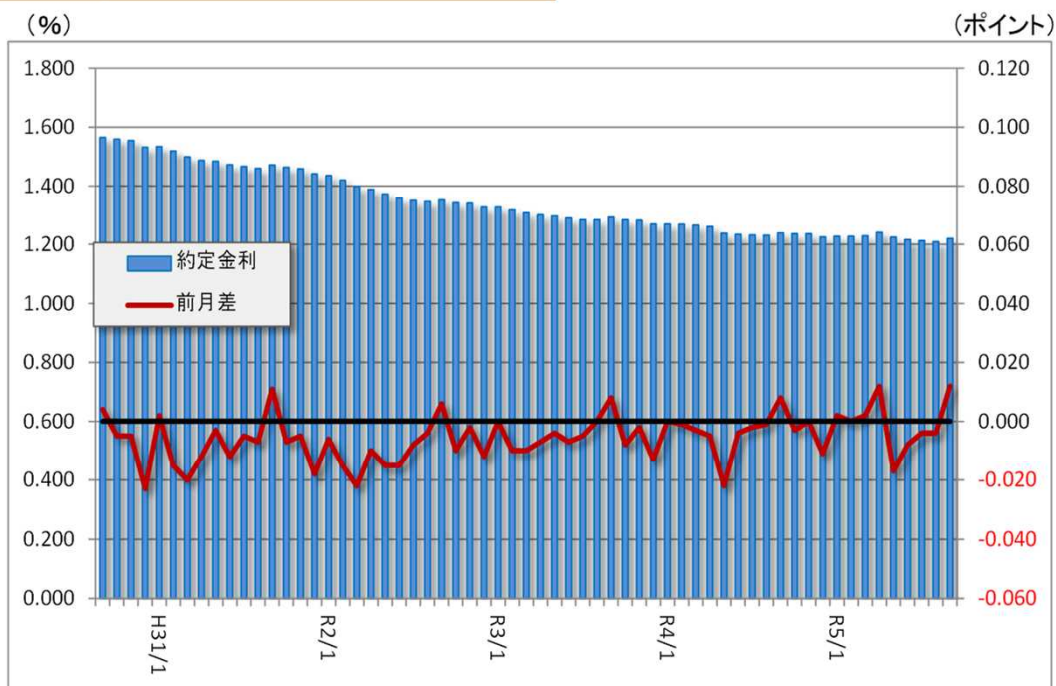
#### 指標解説

・高知県内に店舗を置く国内銀行(ゆうちょ銀行を除く)、信用金庫、信用組合、農業協同組合、漁業協同組合およびその他の金融機関の貸出金の合計。ただし、国内銀行以外の金融機関について、高知県外に本店を置く金融機関は集計対象に含めない。

・景気動向指数の「先行指数」の系列に採用されることが多い。

## 金融・倒産

### 2 貸出約定平均金利（9月）



(日本銀行高知支店)

#### 結果概要

##### <全体>

- ・1.221%。前月差+0.012ポイント。
- ・5か月ぶりの上昇。

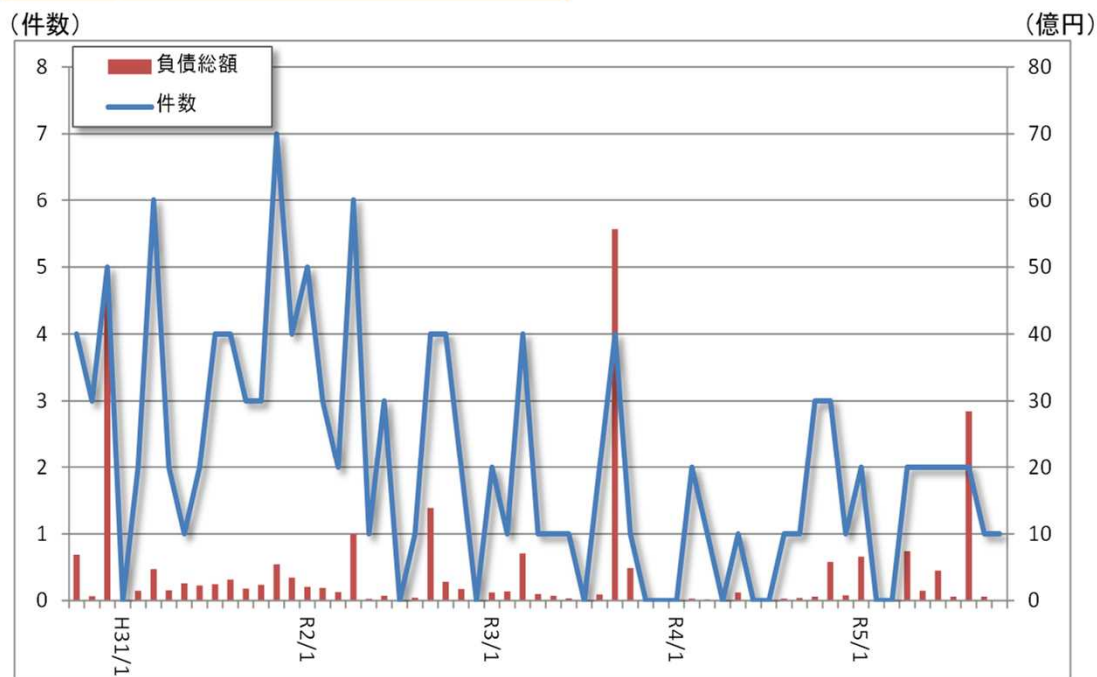
	(％・ポイント)					
	R5/4	R5/5	R5/6	R5/7	R5/8	R5/9
約定金利	1.242	1.225	1.217	1.213	1.209	1.221
前月差	0.012	▲ 0.017	▲ 0.008	▲ 0.004	▲ 0.004	0.012

#### 指標解説

・高知県内に本店を置く国内銀行(ゆうちょ銀行を除く)、信用金庫の県内店舗分の貸出平均金利(ストックベース)を貸出金残高で加重平均したもの。

## 金融・倒産

### 3 企業倒産状況（10月）



（東京商工リサーチ高知支店）

#### 結果概要

##### <10月>

- ・1件。
- ・負債総額1,000万円。  
前月比ベースの件数は同数。  
負債総額は5,000万円減。

##### <9月>

- ・1件。
- ・負債総額6,000万円。  
前月比ベースの件数は1件減。  
負債総額は27億9,000万円減。

（件・億円）

	R5/5	R5/6	R5/7	R5/8	R5/9	R5/10
件数	2	2	2	2	1	1
負債総額	1.46	4.50	0.60	28.50	0.60	0.10

#### 指標解説

- ・法的整理、任意整理の合計値（負債総額1千万円以上）。
- ・景気動向指数の「先行指数」の系列に採用されることが多い。