

付 議 第 2 号

令和2年度高知県立高等学校入学志願者取扱要項及び入学定員に関する議案

別紙のとおり、令和2年度高知県立高等学校入学志願者取扱要項及び入学定員を定めることについて、議決を求めます。

高知県教育委員会事務委任等規則（平成4年教育委員会規則第1号）

第2条 教育委員会は、次に掲げる事務を除き、その権限に属する事務を教育長に委任する。

(24) 教育委員会の所管に属する県立学校の入学志願者取扱要項及び入学定員を決定すること。

令和2年度 高知県立高等学校入学志願者取扱要項（案）

高知県立高等学校の入学者選抜は、この要項によって実施する。

I 入学定員及び出願資格

第1 共通

1 入学定員

県立高等学校の入学定員は、県教育委員会が別に定める。

2 出願資格

- (1) 高知県立高等学校に出願できるのは、次のいずれかに該当する者とする。
 - ア 令和2年3月に中学校、義務教育学校又はこれに準ずる学校を卒業する見込みの者
 - イ 中学校、義務教育学校又はこれに準ずる学校を卒業した者
 - ウ 中学校又は義務教育学校を卒業した者と同等以上の学力があると認められる者
- (2) いずれかの公立高等学校の選抜に合格している者は、それ以後の公立高等学校の選抜には出願できない。
 - (注1) 「準ずる学校」とは、特別支援学校中学部をいう。
 - (注2) 「中学校又は義務教育学校を卒業した者と同等以上の学力がある」とは、学校教育法施行規則（昭和22年文部省令第11号）第95条各号のいずれかに該当する者をいう。例えば、外国の学校を卒業した者、日本人学校を卒業又は卒業見込みの者や中学校卒業程度認定を有する者等をいう。

II 入学者選抜に関する日程等

第1 全日制の課程及び多部制単位制昼間部

1 A 日程

- (1) 実施校、学科・科（コース）
 - 全日制の課程及び多部制単位制昼間部のすべての学校、学科・科（コース）で実施する。
- (2) 日 程

事 項	日 時	備 考
願 書 配 布	令和2年1月8日(水)から	
出 願 期 間	令和2年2月4日(火)から 2月6日(木)午後5時まで (2月6日付け消印の速達便有効)	<ul style="list-style-type: none"> ○ 入学手数料として、全日制の課程は2,200円、多部制単位制昼間部は950円の高知県収入証紙をはることに。 ○ 志願理由書を添えること。

事 項	日 時	備 考
志願先変更期間	令和2年2月12日(水)から 2月14日(金)午後5時まで (2月14日午後5時必着)	
調 査 書 等 の 提 出 期 間	令和2年2月17日(月)から 2月20日(木)午後5時まで (2月20日午後5時必着)	○ 学習成績一覧表を添えること。
学 力 検 査	令和2年3月4日(水)	
面 接 等	令和2年3月4日(水)又は 3月5日(木)	
合格者の発表	令和2年3月14日(土)午前9時	○ 各高等学校において受検番号を発表する。

(3) 検査内容

学 力 検 査	中学校又は義務教育学校で履修した次の教科とする。 国語、社会、数学、理科、英語（リスニングテストを含む。）
面 接	令和2年3月4日(水)の学力検査終了後又は3月5日(木)に面接を実施する。
実 技 検 査	必要と認められる場合は、実技検査を実施する。実施する学校、学科・科（コース）及び検査方法は、別に定める。

(4) 合格者の決定

ア 志願者からの志願理由書、中学校長又は義務教育学校長からの調査書、学力検査及び面接の結果等に基づいて、志願者の選抜を行い、合格者を決定する。

なお、調査書の特定教科の配点に比重をかける傾斜配点（以下「傾斜配点」という。）を実施する学校の学科・科（コース）と配点の比重は、別に定める。傾斜配点を実施する学校の学科・科（コース）においては、定められた配点の比重に従い選抜を行う。

イ 選抜において、海外帰国生、過年度卒業生等については、海外経験、卒業後の状況等を考慮するものとする。

(5) その他

A日程へ出願した者は、連携型中高一貫教育校に係る特別選抜及びチャレンジ選抜Aへの志願先変更は認めない。

2 連携型中高一貫教育校に係る特別選抜

連携型中学校及び連携型高等学校とは、それぞれの中高一貫教育校において、連携する中学校及び高等学校をいう。

連携型高等学校を該当する連携型中学校から志願する場合は、原則としてこの選抜方法によるものとする。

(1) 出願資格

令和2年3月に該当する連携型中学校を卒業する見込みの者とする。

(2) 実施校、学科・科（コース）

実施校、学科・科（コース）は、次のとおりとする。

ア 嶺北高等学校の普通科

イ 橿原高等学校の普通科

ウ 四万十高等学校の普通科及び普通科自然環境コース

エ 清水高等学校の普通科（定時制を除く。）

(3) 募集定員

連携型中高一貫教育校に係る特別選抜の募集定員は、入学定員内とし、特に定めない。

(4) 日 程

事 項	日 時	備 考
願 書 配 布	令和2年1月8日(水)から	
出 願 期 間	令和2年2月4日(火)から 2月6日(木)午後5時まで (2月6日付け消印の速達便有効)	○ 入学手数料として、2,200円の高知県収入証紙をはること。 ○ 志願理由書を添えること。
調 査 書 等 の 提 出 期 間	令和2年2月17日(月)から 2月20日(木)午後5時まで (2月20日午後5時必着)	○ 学習成績一覧表を添えること。
学 力 検 査	令和2年3月4日(水)	
面 接 等	令和2年3月4日(水)又は 3月5日(木)	
合格者の発表	令和2年3月14日(土)午前9時	○ 各高等学校において受検番号を発表する。

(5) 検査内容

A日程に準じて、前記1の(3)で行う。

(6) 合格者の決定

A日程に準じて、前記1の(4)で行う。

(7) その他

連携型中高一貫教育校に係る特別選抜へ出願した者は、A日程及びチャレンジ選抜Aへの志願先変更は認めない。

3 チャレンジ選抜A

高知丸の内高等学校の普通科において、出欠状況等に特別の事情がある者を対象に、チャレンジ選抜Aを実施する。

(1) 日 程

事 項	日 時	備 考
願 書 配 布	令和2年1月8日(水)から	
出 願 期 間	令和2年2月4日(火)から 2月6日(木)午後5時まで (2月6日付け消印の速達便有効)	○ 入学手数料として、2,200円の高知県収入証紙をはること。 ○ 志願理由書を添えること。

事 項	日 時	備 考
調 査 書 等 の 提 出 期 間	令和2年2月17日(月)から 2月20日(木)午後5時まで (2月20日午後5時必着)	○ 学習成績一覧表を添えること。
学 力 検 査	令和2年3月4日(水)	
面 接 等	令和2年3月4日(水)又は 3月5日(木)	
合格者の発表	令和2年3月14日(土)午前9時	○ 高知丸の内高等学校において受検番号を発表する。

(2) 検査内容

A日程に準じて、前記1の(3)で行う。

(3) 合格者の決定

A日程に準じて、前記1の(4)で行う。

(4) その他

チャレンジ選抜Aへ出願した者は、A日程及び連携型中高一貫教育校に係る特別選抜への志願先変更は認めない。

4 B 日 程

(1) 実施校、学科・科（コース）

A日程及び連携型中高一貫教育校に係る特別選抜の結果、合格者が入学定員に満たない学校、学科・科（コース）については、県教育委員会が必要と認めた場合にB日程を行う。県教育委員会は、令和2年3月14日(土)までに中学校長及び義務教育学校長に対し、実施校、学科・科（コース）及び募集定員を通知する。

(2) 日 程

事 項	日 時	備 考
願 書 配 布	令和2年2月17日(月)から	
出 願 期 間	令和2年3月16日(月)から 3月17日(火)午後5時まで (3月17日午後5時必着)	○ 入学手数料として、全日制の課程は2,200円、多部制単位制昼間部は950円の高知県収入証紙をはること。
志願先変更期間	令和2年3月18日(水)から 3月19日(木)午後5時まで (3月19日午後5時必着)	
調 査 書 等 の 提 出 期 間	令和2年3月18日(水)から 3月19日(木)午後5時まで (3月19日午後5時必着)	○ 学習成績一覧表を添えること。

事 項	日 時	備 考
学力検査及び面接等	令和2年3月23日(月)	
合格者の発表	令和2年3月25日(水)午前9時	○ 各高等学校において受検番号を発表する。

(3) 検査内容

学 力 検 査	中学校又は義務教育学校で履修した次の教科とする。 国語、数学、英語、理科、社会 ただし、英語にはリスニングテストを含まない。
面 接	令和2年3月23日(月)の学力検査終了後に面接を実施する。
実 技 検 査	必要と認められる場合は、実技検査を実施する。実施する学校、学科・科(コース)及び検査方法は、別に定める。

(4) 合格者の決定

ア 中学校長又は義務教育学校長からの調査書、学力検査及び面接の結果等に基づいて、志願者の選抜を行い、合格者を決定する。

なお、調査書の傾斜配点を実施する学校の学科・科(コース)と配点の比重は、別に定める。傾斜配点を実施する学校の学科・科(コース)においては、定められた配点の比重に従い選抜を行う。

イ 選抜において、海外帰国生、過年度卒業生等については、海外経験、卒業後の状況等を考慮するものとする。

(5) その他

全日制の課程及び多部制単位制昼間部におけるB日程へ出願した者は、定時制の課程及び多部制単位制夜間部への志願先変更も認める。ただし、成人特別選抜への志願先変更は認めない。

第2 定時制の課程及び多部制単位制夜間部

1 A 日 程

定時制の課程及び多部制単位制夜間部については、実施しない。

2 B 日 程

(1) 実施校、学科・科

定時制の課程及び多部制単位制夜間部のすべての学校、学科・科で実施する。

(2) 日 程

事 項	日 時	備 考
願 書 配 布	令和2年2月17日(月)から	
出 願 期 間	令和2年3月16日(月)から 3月17日(火)午後5時まで (3月17日午後5時必着)	○ 入学手数料として、950円の高知県収入証紙をはる。

事 項	日 時	備 考
志願先変更期間	令和2年3月18日(水)から 3月19日(木)午後5時まで (3月19日午後5時必着)	
調査書等の提出期間	令和2年3月18日(水)から 3月19日(木)午後5時まで (3月19日午後5時必着)	○ 学習成績一覧表を添えること。
学力検査及び面接等	令和2年3月23日(月)	
合格者の発表	令和2年3月25日(水)午前9時	○ 各高等学校において受検番号を発表する。

(3) 検査内容

学 力 検 査	中学校又は義務教育学校で履修した次の教科とする。 国語、数学、英語 ただし、英語にはリスニングテストを含まない。
面 接	令和2年3月23日(月)の学力検査終了後に面接を実施する。
実 技 検 査	必要と認められる場合は、実技検査を実施する。実施する学校、学科・科及び検査方法は、別に定める。

(4) 合格者の決定

ア 中学校長又は義務教育学校長からの調査書、学力検査及び面接の結果等に基づいて、志願者の選抜を行い、合格者を決定する。

なお、調査書の傾斜配点を実施する学校の学科・科と配点の比重は、別に定める。傾斜配点を実施する学校の学科・科においては、定められた配点の比重に従い選抜を行う。

イ 選抜において、海外帰国生、過年度卒業生等については、海外経験、卒業後の状況等を考慮するものとする。

(5) その他

定時制の課程及び多部制単位制夜間部におけるB日程へ出願した者は、全日制の課程及び多部制単位制昼間部への志願先変更も認める。ただし、成人特別選抜への志願先変更は認めない。

3 成人特別選抜

(1) 出願資格

前記Iの第1の2の出願資格に定める資格を有する者で、令和2年4月1日現在で満20歳以上の者とする。

(2) 実施校、学科・科

実施校、学科・科は、県教育委員会が別に定める。

(3) 日 程

事 項	日 時	備 考
願 書 配 布	令和2年2月17日(月)から	

事 項	日 時	備 考
出 願 期 間	令和2年3月16日(月)から 3月17日(火)午後5時まで (3月17日午後5時必着)	○ 入学手数料として、950円の高知県 収入証紙をはること。
面 接 等	令和2年3月23日(月)	
合格者の発表	令和2年3月25日(水)午前9時	○ 各高等学校において受検番号を発表 する。

(4) 検査内容

成人特別選抜においては、学力検査は行わず、出願先高等学校で、面接等を行う。学校、学科・科の特性に応じて必要と認められる場合は、面接に加えてその他の検査を実施する。実施する学校、学科・科及び検査方法は、別に定める。

(5) 合格者の決定

面接等の結果に基づいて志願者の選抜を行い、合格者を決定する。

(6) その他

成人特別選抜へ出願した者は、志願先変更は認めない。

4 C 日 程

(1) 実施校、学科・科

B日程及び成人特別選抜の結果、合格者が入学定員に満たない学校、学科・科については、県教育委員会が必要と認めた場合にC日程を行う。県教育委員会は、令和2年3月25日(水)までに中学校長及び義務教育学校長に対し、実施校、学科・科及び募集定員を通知する。

(2) 日 程 等

事 項	日 時	備 考
願 書 配 布	令和2年3月25日(水)から	
出 願 期 間	令和2年3月26日(木)から 3月27日(金)午後5時まで (3月27日午後5時必着)	○ 入学手数料として、950円の高知県 収入証紙をはること。 ○ 調査書及び学習成績一覧表等を添 えること。
選 抜 方 法 等	学校の定める方法	
合格者の発表	志願者があればそのつど選抜を行い、令和2 年3月30日(月)までにそのつど合格者を発表 する。	○ 各高等学校において受検番号を発表 する。

Ⅲ 出願手続

第1 共通

1 出願制限

- (1) 他の都道府県からの出願

他の都道府県から高知県立高等学校を志願する者は、あらかじめ県教育委員会に申請し、承認を受けた場合は出願することができる。

- (2) 志願先高等学校

1校とする。

2 第1志望

- (1) 1校の1学科の1科（コース）とする。ただし、全日制の課程及び定時制の課程に同一学科がある場合、昼間部及び夜間部に同一学科がある場合にはそのいずれかとする（以下同じ。）。

- (2) 専攻は、出願に当たっては、いずれも1つの科（コース）とみなす（以下同じ。）。

3 第2志望

A日程、B日程、連携型中高一貫教育校に係る特別選抜及び成人特別選抜において、第2志望を希望する者は、第1志望と同一の課程であれば、同一校の第1志望の学科・科（コース）以外の1学科の1科（コース）に出願することができる。

4 留意事項

- (1) 連携型中高一貫教育校に係る特別選抜に出願するに当たっては、A日程との併願はできない。

- (2) 高知丸の内高等学校のチャレンジ選抜Aに出願するに当たっては、他の高等学校のA日程との併願はできない。

- (3) チャレンジ選抜Aに出願する者は、高知丸の内高等学校の普通科のA日程に併願したものとするが、音楽科を第2志望とすることはできない。

- (4) 成人特別選抜に出願するに当たっては、B日程との併願はできない。

Ⅳ その他

第1 通信制の課程入学志願者の取扱い

出願期間は、令和2年2月3日(月)から3月27日(金)までの間で通信制を設置する高知北高等学校及び大方高等学校がそれぞれ独自に定める期間とする。また、大方高等学校については、後期入学の制度があり、出願期間は9月に設ける。

その他必要な事項については、設置校所定の手続による。

通信制の課程入学志願者に対しては、一斉に行う学力検査は実施せず、設置校ごとの検査によるものとする。

この要項に定めるもののほか、県立高等学校入学志願者の取扱いに関し必要な事項は、県教育長が別に定める。

令和 2 年度高知県立高等学校入学定員 (案)

1 全日制の課程

校名	本・分校	学科・科 (コース)	入学定員
室戸	本校	総合	80
安芸	本校	普通	120 【34】
安芸 桜ヶ丘	本校	工業 (環建)	20
		商業 (情ビ)	40
城山	本校	普通	80
山田	本校	普通	80
		探究 (グローバル)	80
嶺北	本校	普通	80
		商業 (ビ探)	40
高知 農業	本校	農業 (農総)	40
		畜総	40
		森総	40
		環土	40
		食ビ	40
		生総	40
高知 東工業	本校	工業 (機械)	40
		機械シス	40
		電子	40
岡豊	本校	普通	240
		普通 (芸術コース)	40
		普通 (体育コース)	40
高知東	本校	総合	200
		看護 (看護)	30
高知南	本校	普通	200 【99】
		国際 (国際)	40 【20】
高知 工業	本校	工業 (機械)	40
		電気	40
		情技	40
		工化	40
		土木	40
		建築	40
高知 追手前	本校 吾北	普通	280
高知 丸の内	本校	普通	140
		音楽 (音楽)	30
		チャレンジ A	10

校名	本・分校	学科・科 (コース)	入学定員
高知 小津	本校	普通	240
高知西	本校	理数 (理数)	40
		外国語 (英語)	240
伊野商業	本校	商業 (キャリア)	40
春野	本校	総合	160
高岡	本校	普通	80
高知 海洋	本校	水産 (海洋)	80
		船舶職員 養成課程	【10】
須崎 合	本校	普通	120
		工業 (機械系)	20
		電気 (電情系)	20
		シ工系	20
佐川	本校	普通	80
		普通	80
窪川	本校	普通	80
構原	本校	普通	80
四万十	本校	普通	40
		普通 (自環コース)	40
大方	本校	普通	80
幡多 農業	本校	農業 (園シス)	40
		アグリ	40
		グリーン	40
		コーディネート	40
中村	本校 西土佐	普通	200 【70】
		普通	40
宿毛 工業	本校	工業 (機械)	20
		建設	20
		電気	20
		情技	40
宿毛	本校	総合	120
清水	本校	普通	80
合計			5050

- 《注》 1 【 】内の数字は、当該入学定員のうち、併設する県立中学校からの入学予定者数を内数で示したものである。
 2 チャレンジ A はチャレンジ選抜 A (出席状況等に特別な事情がある者を対象) により入学を許可することのできる者の数を示したものである。
 3 船舶職員養成課程は船舶職員養成課程選抜 (専攻科を含む 5 年間の一貫教育により上級の海技士資格の取得を希望する者が対象) により、入学を許可することのできる者の数を内数 [] で示したものである。

2 多部制単位制

校名	本・分校	学科・科 (コース)	入学定員
中芸	本校	普通 (昼)	40
		普通 (夜)	40 【4】
高知北	本校	普通 (昼)	80
		普通 (夜)	40 【4】
合計			200 【8】

- 《注》 [] 内の数字は、当該入学定員のうち、成人特別選抜により入学を許可することのできる者の数を内数で示したものである。

3 定時制の課程

校名	本・分校	学科・科(コース)	入学定員
室戸	本校	普通	40 [4]
山田	本校	普通	40 [4]
高知東工業	本校	工業(機械)	40 [4]
高知工業	本校	工業(機械)	40 [20]
	〃	〃(電気)	40 [20]
	〃	〃(土木)	40 [20]
	〃	〃(建築)	40 [20]
高岡	本校	普通	40 [8]
須崎総合	本校	普通	40 [4]
佐川	本校	普通	40 [8]
大方	本校	普通	40 [4]
宿毛	本校	普通	40 [4]
清水	本校	普通	40 [4]
合計			520 #####

4 通信制の課程

校名	本・分校	学科・科(コース)	入学定員
高知北	本校	普通	200
大方	本校	普通	100
合計			300

《注》 [] 内の数字は、当該入学定員のうち、成人特別選抜により入学を許可することのできる者の数を内数で示したものである。

令和2年度高知県立高等学校入学志願者取扱要項等の主な変更点等について

1 学力検査等の主な日程

項 目	令和2年度	
A 日 程	出 願 期 間	2月4日(火)から 2月6日(木)午後5時まで
	志 願 先 変 更 期 間	2月12日(水)から 2月14日(金)午後5時まで
	学 力 検 査	3月4日(水)
	面 接 等	3月4日(水)学力検査終了後 又は3月5日(木)
	A 日 程 合 格 者 の 発 表	3月14日(土)午前9時
B 日 程	出 願 期 間	3月16日(月)から 3月17日(火)午後5時まで
	志 願 先 変 更 期 間	3月18日(水)から 3月19日(木)午後5時まで
	学 力 検 査 及 び 面 接 等	3月23日(月)
	B 日 程 合 格 者 の 発 表	3月25日(水)午前9時
C 日 程	出 願 期 間	3月26日(木)から 3月27日(金)午後5時まで
	検 査 及 び C 日 程 の 合 格 者 の 発 表	3月26日(木)から 3月30日(月)までの間で学校の 指定する日

項 目	平成31年度	
A 日 程	出 願 期 間	2月6日(水)から 2月8日(金)午後5時まで
	志 願 先 変 更 期 間	2月13日(水)から 2月15日(金)午後5時まで
	学 力 検 査	3月5日(火)
	面 接 等	3月5日(火)学力検査終了後 又は3月6日(水)
	A 日 程 合 格 者 の 発 表	3月14日(木)午前9時
B 日 程	出 願 期 間	3月15日(金)から 3月16日(土)午後5時まで
	志 願 先 変 更 期 間	3月19日(火)から 3月20日(水)午後5時まで
	学 力 検 査 及 び 面 接 等	3月22日(金)
	B 日 程 合 格 者 の 発 表	3月25日(月)午前9時
C 日 程	出 願 期 間	3月26日(火)から 3月28日(木)午後5時まで
	検 査 及 び C 日 程 の 合 格 者 の 発 表	3月26日(火)から 3月29日(金)までの間で学校の 指定する日

令和2年度 高知県立高等学校入学者選抜の主な日程

1 月			2 月			3 月		
日	曜	主な内容	日	曜	主な内容	日	曜	主な内容
1	水	元日	1	土		1	日	
2	木		2	日		2	月	
3	金		3	月		3	火	
4	土		4	火	A日程の出願期間	4	水	A日程の検査実施日
5	日		5	水		5	木	
6	月		6	木		6	金	
7	火		7	金		7	土	
8	水	A日程願書等配布開始(各高等学校)	8	土		8	日	
9	木		9	日		9	月	
10	金		10	月		10	火	
11	土		11	火	建国記念の日	11	水	
12	日		12	水	A日程の志願先変更期間	12	木	
13	月	成人の日	13	木		13	金	
14	火		14	金		14	土	A日程の合格発表
15	水		15	土		15	日	
16	木		16	日		16	月	B日程の出願期間
17	金		17	月	B日程願書等配布開始	17	火	
18	土		18	火	A日程の調査書等の提出期間	18	水	B日程の志願先変更期間及び 調査書等の提出期間
19	日		19	水		19	木	
20	月		20	木		20	金	春分の日
21	火		21	金		21	土	
22	水		22	土		22	日	
23	木		23	日		23	月	B日程の検査実施日
24	金		24	月		24	火	
25	土		25	火		25	水	B日程の合格発表 C日程願書等配布開始
26	日		26	水		26	木	C日程の出願期間
27	月		27	木		27	金	
28	火		28	金		28	土	
29	水		29	土		29	日	
30	木					30	月	
31	金					31	火	

* 連携型中高一貫教育校に係る特別選抜及びチャレンジ選抜Aは、A日程と同日程で実施する。

* 成人特別選抜は、B日程と同日程で実施する。

令和2年度高知県公立高等学校の入学定員について

1 中学校卒業者の概要

令和2年3月の県内国公私立中学校卒業者は、平成31年3月に比べて243人減少（昨年度は前年比184人減少）の5,757人が見込まれている。

※中学校卒業者の中には義務教育学校卒業者も含む。以下、同様。

令和2年3月の県内国公私立中卒者数推計（国立中は高知学区に含む。）

	東 部	高 知	高 吾	幡 多	国公立計	私立計	合 計
H31.3推計	778	2,741	762	687	4,968	1,032	6,000
R2.3推計	750	2,646	712	608	4,716	1,041	5,757
増 減	△28	△95	△50	△79	△252	9	△243

※高等学校課調べ

2 公立高等学校の入学定員

(1) 入学定員設定の概要

① 高知県公立高等学校の総入学定員

高知県公立高等学校の全日制、多部制単位制、定時制、通信制を合わせた令和2年度の総入学定員は、平成31年度と同数の6,390人（県立高等学校6,070人、高知商業高等学校320人）とする。

	H31 入学定員	R2 入学定員	R3 入学定員（予定）	備 考
総入学定員	6,390 (県立6,070 市立320)	6,390 (県立6,070 市立320)	6,150 (県立5,830 市立320)	令和3年度に 高知南高等学 校募集停止
県立全日制の入学定員	5,050	5,050	4,810	
県立多部制単位制の入学定員	200	200	200	
県立定時制の入学定員	520	520	520	
県立通信制の入学定員	300	300	300	
高知商業高等学校の入学定員	320 (全日280 定時40)	320 (全日280 定時40)	320 (全日280 定時40)	

② 高知県公立高等学校全日制課程の入学定員

令和2年度の県立高等学校全日制課程の入学定員は、昨年度と同数の5,050人とする。

平成30年度12月に県立高等学校再編振興計画「後期実施計画」が策定され、各校において「地域内外から求められる学校」としての振興策が図られるとともに、地元の学校存続に向けた協議会の立ち上げなど地域からの支援も行われている。そのため、振興策の成果等を一定見守る必要があり、令和2年度については入学定員の変更は実施しないものとする。

ア) 旧東部学区（定員：640人）

令和2年3月の中卒者数は、平成31年3月と比較すると28人の減と推定されている。この学区では、地域外の高等学校に進学する生徒が多く、充足率も低下している。令和2年度からは山田高等学校に探究科が設置され、令和5年度には安芸高等学校と安芸桜ヶ丘高等学校の統合も控えているなど、学校の特色づくりが進められている。そのため、令和2年度については入学定員の変更は行わず、旧東部学区全体の入学定員は640人とする。

イ) 旧高知学区（定員：3,130人）

令和2年3月の中卒者数は、平成31年3月と比較すると95人の減と推定されている。

この学区の学校については、定員充足率が非常に高い状況であること、令和3年度には高知南高等学校と高知西高等学校の統合による大幅な定員減が行われることを考慮し、入学定員の変更は行わず、旧高知学区全体の入学定員は3,130人（県立2,850人、市立280人）とする。

ウ) 旧高吾学区（定員：640人）

令和2年3月の中卒者数は、平成31年3月と比較すると50人の減と推定されている。この学区についても、地域外の高等学校に進学する生徒が多く、充足率も低下している。本年4月に須崎高等学校と須崎工業高等学校が総合した須崎総合高等学校が開校し、地域の進学拠点校として魅力ある学校づくりを進めている。その他の学校も後期実施計画において、窪川高等学校と四万十高等学校の2校は、2年続けて最低規模を下回った場合の統合が決定していることから令和2年度について、入学定員の変更は行わず、旧高吾学区全体の入学定員は640人とする。

エ) 旧幡多学区（定員：920人）

令和2年3月の中卒者数は、平成31年3月と比較すると79人の減と推定されている。この学区については、充足率は年々低下しているが、他の地域に比べると地域外の高等学校へ進学する生徒は少ない。平成31年度入試において、大方高等学校、宿毛高等学校、清水高等学校は志願者を増加させるなど、各校の振興の成果が表れている。そのため、令和2年度においては、入学定員の変更は行わず、旧幡多学区全体の入学定員は920人とする。

③ 高知県立多部制単位制高等学校の入学定員

多部制単位制高等学校の入学定員は、高知北高等学校定時制昼間部については定員の充足率が高いこと、中芸高等学校については、後期実施計画における振興策による学校の取り組みや成果を確認する必要があるため、入学定員の変更は行わず、200人とする。

④ 高知県公立高等学校定時制課程及び通信制課程の入学定員

定時制課程については生徒の就学の機会を保障する最終的な進学先にもなっていることから、入学定員の変更は行わず、定時制課程は、560人（県立520人、市立40人）、通信制課程は300人とする。

(2) 令和2年度定時制の課程及び多部制単位制夜間部の成人特別選抜

平成31年度に引き続き、すべての定時制の課程及び多部制単位制夜間部で実施する。

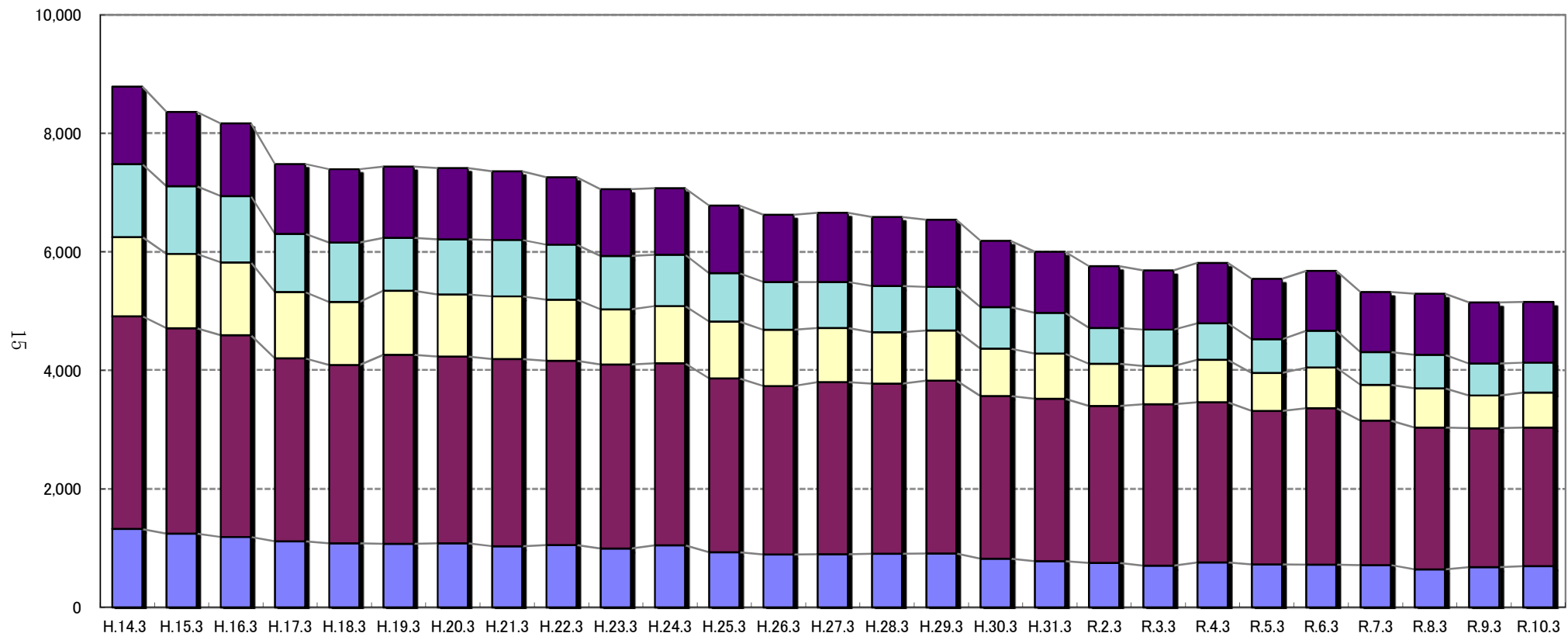
・入学定員に対する募集割合

・室戸	：普通科	10%	（平成31年度の募集割合と同じ）
・中芸	：普通科	10%	（平成31年度の募集割合と同じ）
・山田	：普通科	10%	（平成31年度の募集割合と同じ）
・高知東工業	：機械科	10%	（平成31年度の募集割合と同じ）
・高知工業	：工業4科	50%	（平成31年度の募集割合と同じ）
・高知北	：普通科	10%	（平成31年度の募集割合と同じ）
・高岡	：普通科	20%	（平成31年度の募集割合と同じ）
・須崎総合	：普通科	10%	（平成31年度の募集割合と同じ）
・佐川	：普通科	20%	（平成31年度の募集割合と同じ）
・大方	：普通科	10%	（平成31年度の募集割合と同じ）
・宿毛	：普通科	10%	（平成31年度の募集割合と同じ）
・清水	：普通科	10%	（平成31年度の募集割合と同じ）
・高知商業	：商業科	10%	（平成31年度の募集割合と同じ）

旧学区別中学卒業生数の推移

H14.3～R10.3 但し、H31.3以降は推定

■ 東部学区 ■ 高知学区 □ 高吾学区 □ 幡多学区 ■ 私立



学区	H.14.3	H.15.3	H.16.3	H.17.3	H.18.3	H.19.3	H.20.3	H.21.3	H.22.3	H.23.3	H.24.3	H.25.3	H.26.3	H.27.3	H.28.3	H.29.3	H.30.3	H.31.3	R.2.3	R.3.3	R.4.3	R.5.3	R.6.3	R.7.3	R.8.3	R.9.3	R.10.3
東部学区	1,320	1,243	1,187	1,116	1,080	1,073	1,078	1,033	1,052	991	1,047	926	890	896	905	906	821	778	750	699	755	726	719	713	641	677	693
高知学区	3,591	3,467	3,405	3,086	3,011	3,188	3,156	3,155	3,107	3,107	3,072	2,938	2,843	2,902	2,869	2,921	2,744	2,741	2,646	2,731	2,707	2,587	2,642	2,435	2,395	2,346	2,340
高吾学区	1,338	1,255	1,228	1,117	1,062	1,084	1,045	1,058	1,032	929	965	958	950	917	870	842	797	762	712	643	715	640	685	607	660	551	591
幡多学区	1,232	1,143	1,121	982	1,003	891	931	953	930	903	865	817	806	777	778	739	701	687	608	612	618	571	621	554	565	539	506
私立	1,307	1,252	1,227	1,180	1,239	1,200	1,204	1,158	1,136	1,127	1,123	1,142	1,137	1,166	1,163	1,135	1,121	1,032	1,041	999	1,020	1,017	1,012	1,012	1,030	1,032	1,022
合計	8,788	8,360	8,168	7,481	7,395	7,436	7,414	7,357	7,257	7,057	7,072	6,781	6,626	6,658	6,585	6,543	6,184	6,000	5,757	5,684	5,815	5,541	5,679	5,321	5,291	5,145	5,152

※H18までは旧市町村での学区
※日高村は高吾学区に含まれている

H31.3卒業生比
前年度比 ▲ 184 ▲ 243 ▲ 73 131 ▲ 274 138 ▲ 358 ▲ 30 ▲ 146 7

参考資料 2 -

学科名の略称について

学科等の略称	学 科 (科 及 び コ ー ス)
普通(芸術コース)	普通科(芸術コース)
普通(体育コース)	〃 (体育コース)
普通(自環コース)	〃 (自然環境コース)
総合	総合学科
農業(農総)	農業に関する学科(農業総合科)
農業(アグリ)	〃 (アグリサイエンス科)
農業(畜総)	〃 (畜産総合科)
農業(森総)	〃 (森林総合科)
農業(グリーン)	〃 (グリーン環境科)
農業(環土)	〃 (環境土木科)
農業(園シ)	〃 (園芸システム科)
農業(食ビ)	〃 (食品ビジネス科)
農業(生総)	〃 (生活総合科)
農業(コーデイネット)	〃 (生活コーデイネット科)
工業(機械)	工業に関する学科(機械科)
工業(機械) 機械	〃 (機械科) 機械専攻
工業(機械) 自転車	〃 (機械科) 自動車専攻
工業(機械シ)	〃 (機械生産システム科)
工業(電気)	〃 (電気科)
工業(電子)	〃 (電子科)
工業(電機)	〃 (電子機械科)
工業(情技)	〃 (情報技術科)
工業(工化)	〃 (工業化学科)
工業(土木)	〃 (土木科)
工業(建築)	〃 (建築科)
工業(環建) 土木	〃 (環境建設科) 土木専攻
工業(環建) 建築	〃 (環境建設科) 建築専攻
工業(建設) 土木	〃 (建設科) 土木専攻
工業(建設) 建築	〃 (建設科) 建築専攻
工業(総デ)	〃 (総合デザイン科)
工業(機械系) 機械	〃 (機械系学科) 機械専攻
工業(機械系) 造船	〃 (機械系学科) 造船専攻
工業(電情系) 電気	〃 (電気情報系学科) 電気専攻
工業(電情系) 電情	〃 (電気情報系学科) 電子情報専攻
工業(シ工系) 機制	〃 (システム工学系学科) 機械制御専攻
工業(シ工系) 住環	〃 (システム工学系学科) 住環境専攻

学科等の略称	学 科 (科 及 び コ ー ス)
商業(商業)	商業に関する学科(商業科)
商業(情ビ)	〃 (情報ビジネス科)
商業(キャリア)	〃 (キャリアビジネス科)
商業(総合マネ)	〃 (総合マネジメント科)
商業(社会マネ)	〃 (社会マネジメント科)
商業(情報マネ)	〃 (情報マネジメント科)
商業(スポマネ)	〃 (スポーツマネジメント科)
商業(ビ探)	〃 (ビジネス探究科)
水産(海洋)	水産に関する学科(海洋学科)
看護(看護)	看護に関する学科(看護科)
理数(理数)	理数に関する学科(理数科)
外国語(英語)	外国語に関する学科(英語科)
国際(国際)	国際関係に関する学科(国際科)
音楽(音楽)	音楽に関する学科(音楽科)
探究(グローバル)	その他の専門学科(グローバル探究科)