

第30回高知県新型コロナウイルス感染症対策本部会議

1 日 時 令和3年8月16日（月） 16：30～

2 場 所 県庁本庁舎2階 第2応接室

3 議 題

（1）県内の感染状況について（健康政策部）

（2）県の対応方針について（危機管理部）

（3）各部の報告事項について（関係部のみ）

（4）知事からの指示事項（知事）

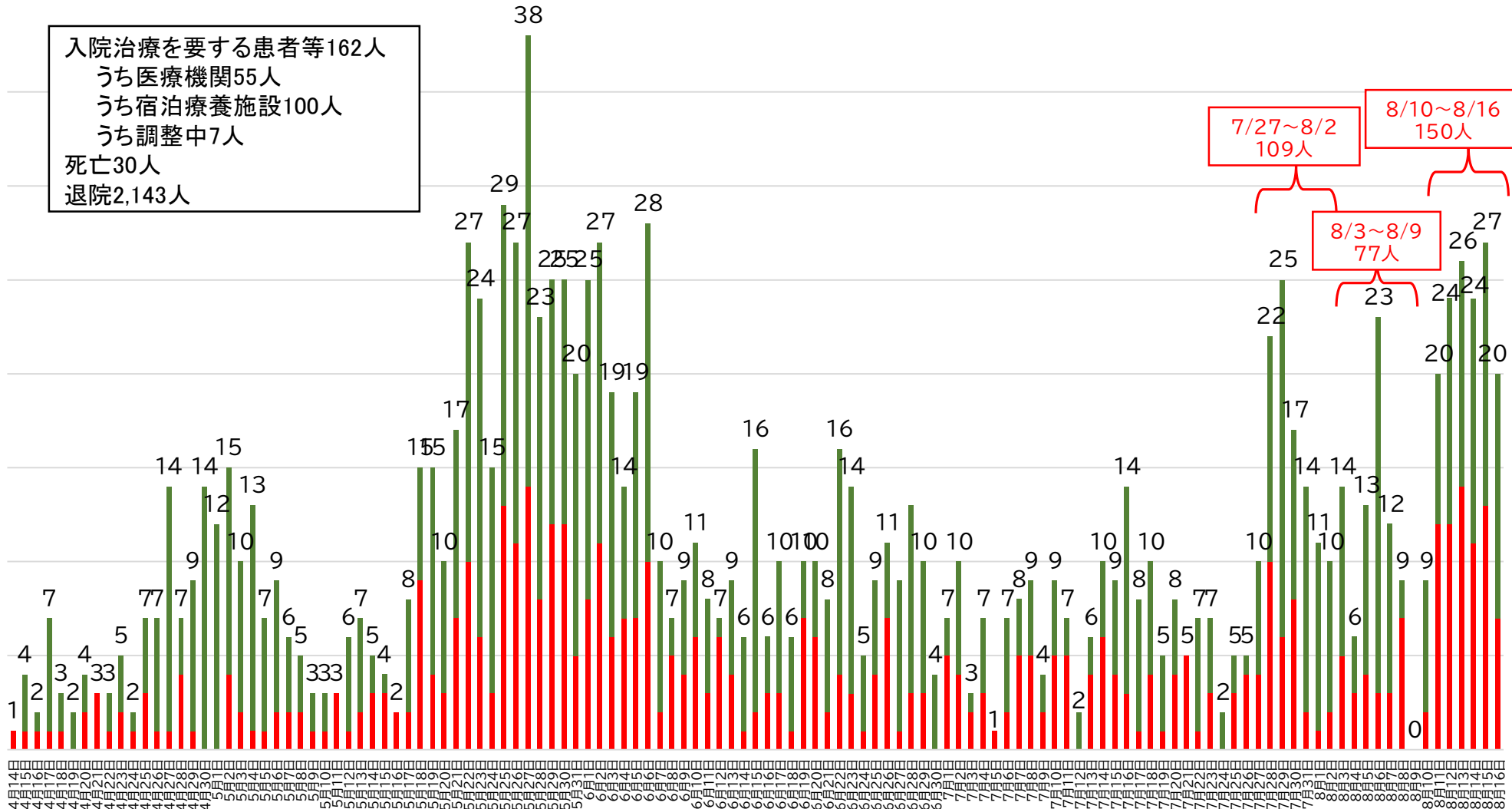
（5）県民の皆さまへのメッセージ（知事）

(人)

新型コロナウイルス感染者数の推移(日毎)(4月14日～8月16日)

累計2,335人
 (4月14日以降の累計1,389人)

入院治療を要する患者等162人
 うち医療機関55人
 うち宿泊療養施設100人
 うち調整中7人
 死亡30人
 退院2,143人



報道発表日

■ リンク無 ■ リンク有

新型コロナウイルス感染症の 最近の患者発生状況

期間	人数	うち感染経路不明数
7/27~8/2	109人	33人
↓	0.7倍	0.8倍
8/3~8/9	77人	25人
↓	1.9倍	2.8倍
8/10~8/16	150人	71人

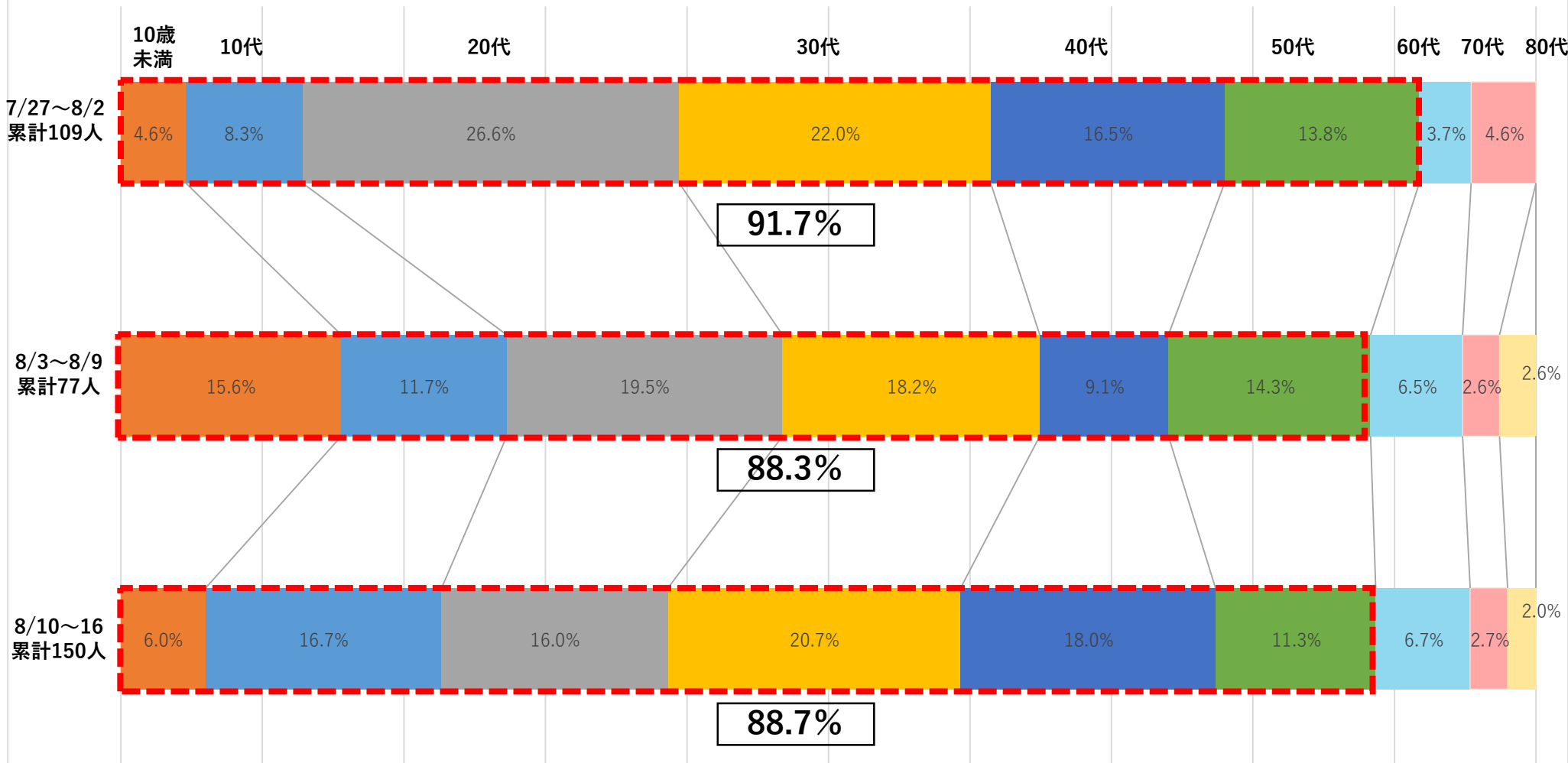
各保健所管内の新規感染者数の推移

各保健所名	人口 (万人)	7/27~8/2		8/3~8/9		8/10~8/16	
		感染者数 (人)	10万人あたり(人) (ステージⅢ：15人以上) (ステージⅣ：25人以上)	感染者数 (人)	10万人あたり(人) (ステージⅢ：15人以上) (ステージⅣ：25人以上)	感染者数 (人)	10万人あたり(人) (ステージⅢ：15人以上) (ステージⅣ：25人以上)
高知市	32.6	80	24.5	40	12.3	97	29.8
安芸管内	4.3	2	4.7	1	2.3	3	7.0
中央東管内	11.6	0	0	6	5.2	34	29.3
南国市	4.7	0	0	3	6.4	20	42.6
香南市	3.2	0	0	2	6.3	9	28.1
中央西管内	7.3	16	21.9	3	4.1	8	11.0
須崎管内	5.1	7	13.7	16	31.4	4	7.8
幡多管内	8.0	4	5.0	11	13.8	4	5.0
県全体	68.9	109	15.8	77	11.2	150	21.8

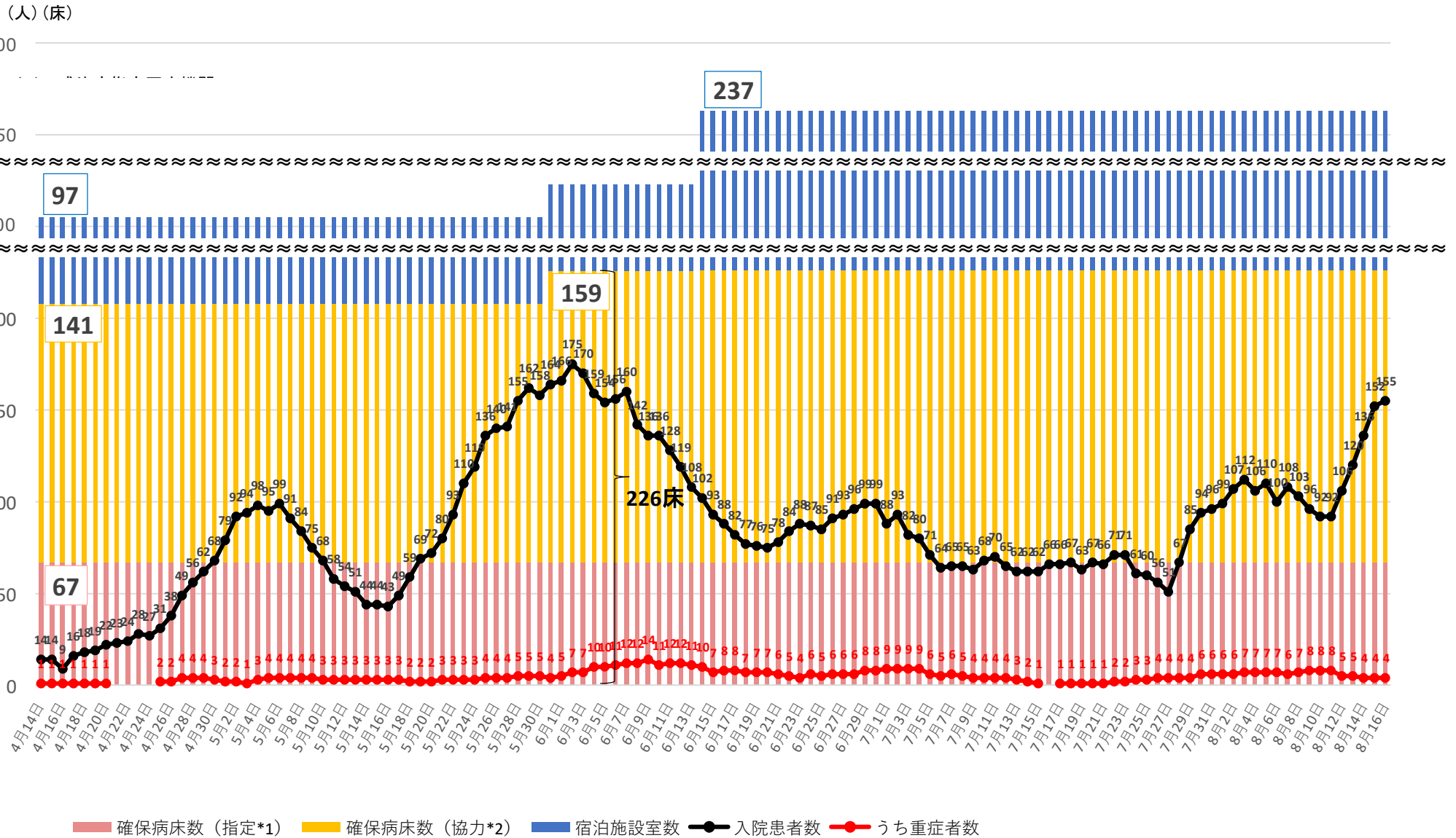
※人口は、令和3年1月1日推計人口（「R3高知県のすがた」2021.3.29）

直近3週間(1週間毎)の年代別比較

直近3週間に報告のあった患者の約90%が50代以下



入院患者数と確保病床数の推移(宿泊療養含む)(4月14日~8月16日)



県内発生事例（1956例目～2315例目）の大まかな傾向と必要な対策

- ◆ 7月19日から8月15日までに高知県内で判明した新型コロナウイルス感染症の患者（360人）について大まかな傾向を分析。
- ◆ 各事例のキーワードから大まかな傾向を把握し、各々に対する対策を検証

大まかな傾向（キーワード）	大まかな傾向（キーワード）			必要な対策
	7/19～8/1	8/2～8/15	増加率	
職場・サークル活動	約15人(10.3%)	約25人(11.4%)	1.7倍	帰省や、他県で陽性者と接触している事例が増加している。 <ul style="list-style-type: none"> 手洗い・咳エチケットの徹底 3密（密閉・密集・密接）の回避
家庭	約45人(31.0%)	約70人(31.8%)	1.6倍	
県外往来（帰省含む）	約5人(3.4%)	約30人(13.6%)	6.0倍	患者数の増加に伴い、感染経路不明割合が増加
感染経路不明	約40人(27.6%)	約70人(31.8%)	1.8倍	
飲食	約40人(27.6%)	約15人(6.8%)	0.4倍	<ul style="list-style-type: none"> 飛沫感染の防止 ガイドラインを遵守している飲食店の利用
クラスター（飲食、職場以外）	0人(0%)	約10人(4.5%)	—	
合計	約145人	約220人	1.5倍	

（注）大まかな傾向（キーワード）については、必ずしもその場において感染が成立したことを確定するものではない。重複計上のため、合計は患者数と合致しない。

高知県の新型コロナウイルス感染症の対応目安

判断指標		県の状況（8月16日現在）	
		対判断指標	総合判断
①全療養者数	特別警戒（赤）：140人以上 非常事態（紫）：210人以上	162人	特別警戒
②最大確保病床の占有率 （(入院患者数+調整中患者数)/226）	感染観察（緑）：10%未満 注意（黄）：10%未満 警戒（オレンジ）：10%以上 特別警戒（赤）：20%以上 非常事態（紫）：50%以上	27.4% (62/226) うち重症用即応病床の占有率：16.7% (4/24)	
③入院率 （入院患者数/全療養者） ※療養者数が70人以上の場合に適用	特別警戒（赤）：40%以下 非常事態（紫）：25%以下	34.0% (55/162)	
④直近7日間の新規感染者数	感染観察（緑）：0～3人 注意（黄）：4人以上 警戒（オレンジ）：14人以上 特別警戒（赤）：105人以上 非常事態（紫）：175人以上	8/10～8/16 全数：150人 （うち感染経路不明数：71人） ※前週（8/3～8/9）：77人	
⑤感染経路不明割合 （直近7日間）	特別警戒（赤）：50% 非常事態（紫）：50%	8/10～8/16：47.3% (71/150)	
⑥PCR陽性率 （先週1週間）	特別警戒（赤）：5% 非常事態（紫）：10%	8/9～8/15 9.2% (130/1,409) （衛生環境研究所以外の検査を含む）	

高知県における新型コロナウイルス感染症対応の目安 (令和3年8月16日時点)

判断指標 ※1	ステージ	感染観察 (緑)	注意 (黄)	警戒 (オレンジ)	特別警戒 (赤)	非常事態 (紫)
	直近7日間の新規感染者数	0～3人	4人以上	14人以上	105人以上	175人以上
	最大確保病床の占有率	10%未満		10%以上	20%以上	50%以上
対応方針	共通事項	<ul style="list-style-type: none"> □ 「新しい生活様式」等の実践 (例) ・身体的距離 (1～2m) の確保 ・マスクの着用 ・手洗いや手指消毒 ・咳エチケット ・こまめに換気 ・公共交通機関では会話は控えめに ・食事は大皿は避けて料理は個々に ・大声での会話や「献杯・返杯」は避けて ・テレワークやローテーション勤務 ・オンライン会議の推奨 □ 各店舗における適切な感染対策の徹底 				
	国の分科会のステージ区分	Ⅰ 散発的発生		Ⅱ 漸増	Ⅲ 急増	Ⅳ 爆発的拡大
	外出	「3密」の徹底回避		ガイドラインが遵守されていない酒類を提供する飲食店への外出自粛の検討・実施	夜間や酒類を提供する飲食店への外出自粛の検討・実施	昼夜を問わない不要不急の外出自粛の検討・実施
	休業等の要請	—	—	—	一定の業種 ※2 の休業、営業時間短縮の要請の検討・実施	
	会食	(共通事項に留意)	可能な範囲で規模縮小・時間短縮を	小規模グループかつ短時間で	家族以外での会食を控える	
	イベント等	(国の基本的対処方針、ガイドライン等に基づき対応)			開催・参加の再検討	開催・参加自粛
	県立学校	各福祉保健所管内の感染状況等を踏まえて判断 ※3				
	県立施設		開館		屋内施設の休館を検討	休館
	他県との往来	全国の感染状況と感染拡大のリスク等を踏まえて判断				

※1 判断指標については、①全療養者数 (特別警戒：140人以上)、②最大確保病床の占有率、③入院率、④直近7日間の新規感染者数、⑤感染経路不明割合 (特別警戒：50%)、⑥PCR陽性率 (特別警戒：5%以上) の6つの指標や入院中の重症者数等も考慮し、ステージを総合的に判断する。
また、患者の発生が一部の地域に限定される場合は、当該地域のみを「注意」「警戒」とするなど、地域の実情に応じて柔軟に判断することがある。

※2 休業等を要請する「一定の業種」については、県内の感染事例や国の基本的対処方針等を考慮して決定するものとする。

※3 県立学校については、文部科学省の「学校における新型コロナウイルス感染症に関する衛生管理マニュアル」に基づき、福祉保健所管内の感染状況等を踏まえた県教育委員会独自の基準に基づき、休業等を判断するものとする。

県内の感染状況を踏まえた対応方針、県民・事業者の皆さまへのお願い

「感染症対応の目安」におけるステージ：特別警戒（赤）（令和3年8月16日時点）

8月16日からのお願い（8月31日まで）

○県内においても、より感染力が強いとされる「**デルタ株**」による感染が広がっています。

・これまで以上に**基本的な感染防止策の徹底**をお願いします。

- (1) マスクの着用、3密の回避等を徹底してください。
- (2) 特に屋内でのスポーツの場などにおいては、更衣室等を含めた十分な換気や手指消毒、共用部分の消毒などをこまめに行ってください。
- (3) 接触確認アプリ「COCOA」をインストールしましょう。
- (4) 感染者やその家族、医療従事者等に対し、誹謗中傷や差別的な行為を行わないようにしてください。

・特に、**2回のワクチン接種を終えられていない方は、会食や旅行等により、同居の家族や普段から接している仲間以外の方と接触することを極力控えていただくようお願いします。**

○事業者の皆さまへ

- (1) ガイドライン等に基づく感染防止対策（特に、従業員のマスク着用）を徹底していただくようお願いいたします。
- (2) 特に、酒類を提供する飲食店やスポーツ施設の管理者の皆さまは、ガイドラインの遵守をお願いします。

1 会食について

- (1) **人数は「4人以下のグループ」で、時間は「2時間以内」**にしてくださいようお願いします。
- (2) **会話が主となる時間帯には、できる限りマスクの着用を励行するなど、飛沫感染の防止に努めてください。**
- (3) 特に、飲酒の場などでの「**献杯・返杯**」や「**大声での会話**」、「**マスクを外してのカラオケ**」など、**感染リスクの高い行動は、控えるようお願いします。**

2 外出について 外出の際には、基本的な感染防止対策の徹底をお願いします。

3 他県との往来について

- (1) **「緊急事態宣言の対象地域」及び「まん延防止等重点措置の対象地域」など、感染拡大地域との往来は、極力控えていただくようお願いします。**
- (2) 旅行の際は、感染状況が落ち着いている地域を選び、混雑しない時期に、普段から接している仲間と楽しむようにしてください。
- (3) 他県へ移動する際は、会食時の対応を含め移動先の都道府県知事が出している要請やメッセージに沿って行動してください。
- (4) そうした対応が難しい場合には、旅行などでの移動は、慎重に検討してください。
- (5) 発熱などの症状がある方や体調の悪い方は、他県との往来を控えてください。

4 イベント等について 開催にあたっては、以下の点に注意したうえで、業種別ガイドライン等に基づく感染防止対策を徹底してください。

- (1) 人数の上限
・大声での歓声や声援等が想定されないイベント等（クラシック音楽コンサート、式典、展示会等）：収容率 100%
・大声での歓声や声援等が想定されるイベント等（ロック・ポップコンサート、スポーツイベント等）：収容率 50%
（5名以内の同一グループでは座席等の間隔を設けなくてもよい。その場合、収容率が50%を超えても可。）
- (2) 全国的な移動を伴うイベントや、参加者が1,000人を超えるようなイベントの開催については、事前に県に相談してください。

5 県立施設について 業種別ガイドライン等に基づく感染防止対策を徹底したうえで、通常どおり開館しています。

新型コロナウイルス感染状況のステージ引き上げにともなう 観光需要喚起策の一時休止について

観光振興部

○高知観光トク割キャンペーン

- ・県内の感染状況が国の分科会の示すステージⅢ相当以上となるため、8月17日からキャンペーンを一時休止します。
- ・8月17日以降の予約は、キャンペーンの対象外とし、割引及び「おもてなしクーポン」の配布を行いません。

【キャンペーン概要】

県内在住者の県内旅行を対象に、旅行・宿泊代金の最大50%割引(上限5,000円/人泊、日帰り旅行の場合は上限5,000円/人)と土産物店、飲食店、観光施設等で利用できる2,000円分の「おもてなしクーポン」を配布

○高知観光リカバリーキャンペーン

- ・「高知観光トク割キャンペーン」の一時休止と同様に、8月17日からキャンペーンを一時休止します。
- ・8月17日以降の予約は、キャンペーンの対象外とし、交通費用助成を行いません。

【キャンペーン概要】

- ・県内の宿泊旅行にかかる交通費について、最大5,000円助成
- ・キャンペーンの対象者は中四国9県在住の方(8/3(火)～ 県内在住者のみを対象)
(①「まん延防止等重点措置」が適用された県、②宿泊旅行について、県独自の警戒が発せられている県は対象から除外。)