

地方教育費調査

I 調査の概要	1
1 調査の目的	1
2 調査の対象	1
3 調査の内容	1
4 調査用語の説明	3
II 調査結果の概要	4
1 教育費は総額でどのような状況になっているか	4
2 学校教育費はどのような状況になっているか	7
3 社会教育費はどのような状況になっているか	15
4 教育行政費はどのような状況になっているか	17
III 統計表	18
1 総括表	18
第1表 地方教育費に関する総括表	18
2 学校教育費の県集計表	20
第2表 幼稚園（財源別・支出項目別）－県総計－	20
第3表 小学校（財源別・支出項目別）－県総計－	21
第4表 中学校（財源別・支出項目別）－県総計－	22
第5表 中学校（財源別・支出項目別）－県立分－	23
第6表 特別支援学校（財源別・支出項目別）－県総計－	24
第7表 特別支援学校（財源別・支出項目別）－県立分－	25
第8表 高等学校・全日制（財源別・支出項目別）－県総計－	26
第9表 高等学校・全日制（財源別・支出項目別）－県立分－	27
第10表 高等学校・定時制（財源別・支出項目別）－県総計－	28
第11表 高等学校・定時制（財源別・支出項目別）－県立分－	29

第12表	高等学校・通信制（財源別・支出項目別）－県総計－	30
第13表	専修学校（財源別・支出項目別）－県総計－	31
3	社会教育費・教育行政費の県集計表	32
第14表	社会教育費（活動分野別・財源別・支出項目別） ・教育行政費（財源別・支出項目別）－県 総 計－	32
第15表	社会教育費（活動分野別・財源別・支出項目別） ・教育行政費（財源別・支出項目別）－県 分－	33
第16表	社会教育費（活動分野別・財源別・支出項目別） ・教育行政費（財源別・支出項目別）－市町村分－	34
4	教育に係る収入の県集計表	35
第17表	収入総額（教育施設別・収入項目別）－県総計－	35
5	市 町 村 別 表	36
第18表	市町村別の教育費の内訳	36
	教育費合計	36
a	学校教育費総額及び 学校教育費（幼稚園、特別支援学校、高等学校、専修学校）	37
b	学校教育費（小学校）	38
c	学校教育費（中学校）	39
d	社会教育費・教育行政費	40

地 方 教 育 費 調 査

I 調査の概要

1. 調査の目的

- (1) 国又は地方公共団体が、教育諸施策の決定及び将来の教育計画策定のための基礎資料となるような正確な全国的資料を収集・整備すること。
- (2) 地方教育費に関する経費の算定基準、合理的な経費の算定方式の開発、教育費の効率的な使用を可能とするための資料とすること。
- (3) 教育費の使途とその負担関係の状況を教育費の究極的な負担者である国民に対して報告するとともに、国や地方の関係機関に公式の情報を提供し、利用に供すること。

2. 調査の対象

この調査の対象は、県及び市町村（組合を含む）教育委員会並びに公立諸学校である。ただし、この調査では、大学及び短期大学にかかる経費は除外している。

本県において、この調査の対象となった教育委員会及び公立諸学校（分校も1校として計上、休校も含む）の数は、次のとおりである。

平成26年5月1日現在

教 育 委 員 会		公 立 学 校			
		県 立	市町村(組)立	計	
県	1	—	24	24	幼 稚 園
市	11	—	243	243	小 学 校
町	17	3	119	122	中 学 校
村	6	13	1	14	特 別 支 援 学 校
一部教育事務組合	1	33	1	34	全 日 制 高 等 学 校
計	36	12	1	13	定 時 制 高 等 学 校
		2	—	2	通 信 制 高 等 学 校
		1	—	1	専 修 学 校
		64	389	453	計

3. 調査の内容

平成26会計年度に支出した地方教育費を学校教育費、社会教育費、教育行政費の3つの分野に大別して、それぞれの分野において支出された経費を調査した。学校教育費については、さらに前記「2」に掲げた8学校種類に、社会教育費については、公民館、図書館、博物館、体育施設、青少年教育施設、女性教育施設、文化会館、その他の社会教育施設、教育委員会が行った社会教育活動及び文化財保護の10分野に分けて、それぞれに支出された経費を調査した。

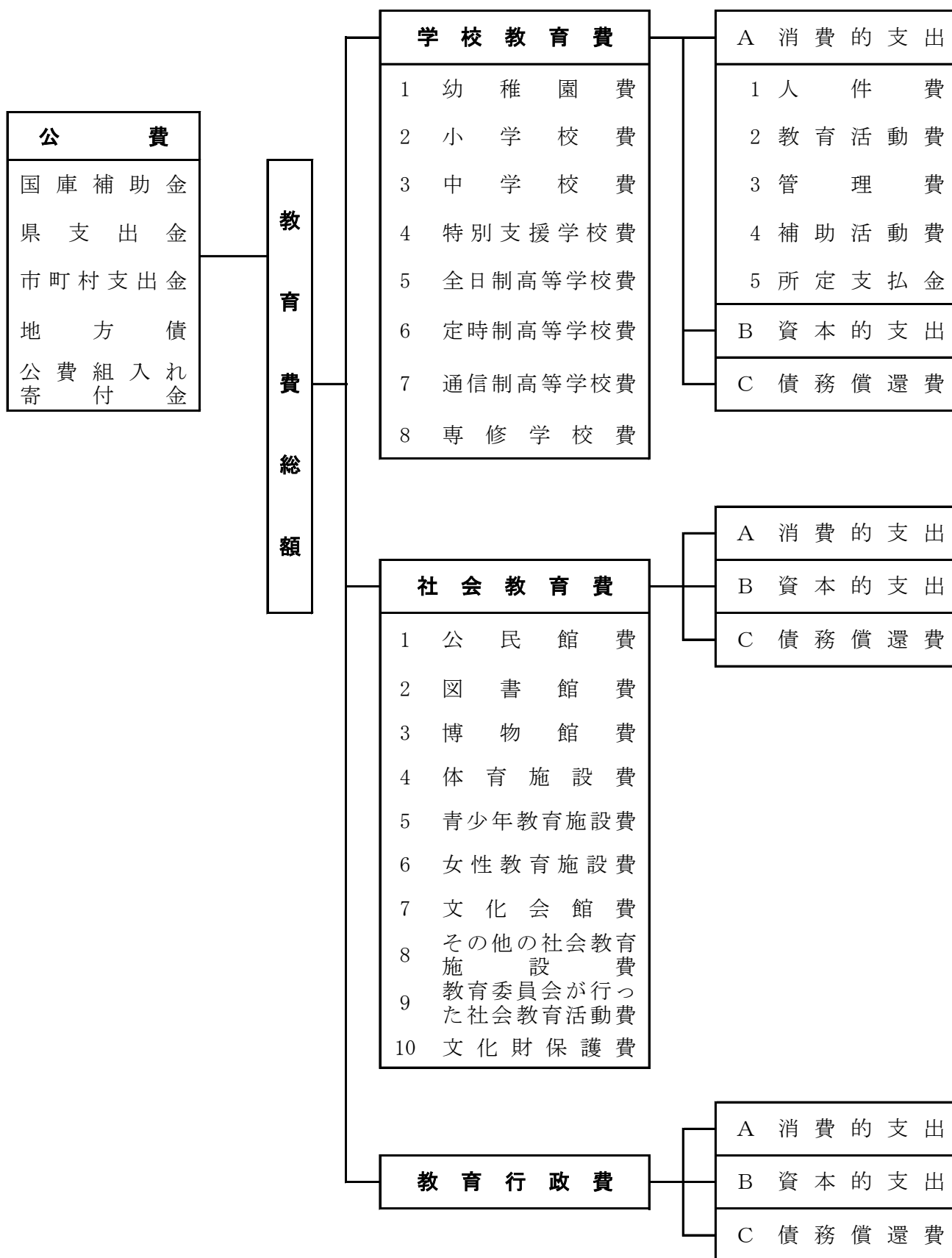
これらの各分野に支出された経費は、すべて負担区分別（財源の種類別）及び使途別（支出項目別）の両面から調査している。

地方教育費の財源と支出項目

〔財源別〕

〔分野別〕

〔支出項目別〕



4. 調査用語の説明

(1) 財 源 (負担区分)

- 公 費 国及び地方公共団体が租税・使用料・基金運用収入・公費に組み入れられた寄付金等の財源及び地方債の財源から教育のために支出した金額をいう。
- 国 庫 補 助 金・・・教育に対して、国が地方公共団体に交付する補助金及び負担金をいう。
- 県 支 出 金・・・県が地方税・地方交付税・使用料・手数料収入等の財源から教育のために支出した金額をいう。
- 市 町 村 支 出 金・・・市町村が地方税・地方交付税・使用料・手数料収入等の財源から教育のために支出した金額をいう。
- 地 方 債・・・地方公共団体が、教育施設の新設、災害復旧などのために起債した経費のうち、当該会計年度中に支出した金額をいう。
- 公 費 組 入 れ 寄 付 金・・・地方公共団体の歳入として、決算に計上された寄付金、贈与金のうち、当該会計年度中に教育のために支出した金額をいう。

(2) 支出項目 (使 途 別)

支出項目は消費的支出、資本的支出及び債務償還費に分類される。

- ① 消費的支出 原則として、年々経常的に支出する経費であって、人件費、教育活動費、管理費、補助活動費、所定支払金が含まれる。
- 人 件 費・・・教員及び職員の給与並びに共済組合等負担金、恩給費、退職・死傷手当等の経費をいう。
- 教 育 活 動 費・・・児童・生徒に対する教授及び教授の補助・改善のために要した経費であって、特別活動費、学校行事費、教授用消耗品費、修学旅行費、教職員の旅費などが含まれる。
- 管 理 費・・・教育施設の管理運営のために要した経費であって、修繕費、学校警備費、光熱水費などが含まれる。
- 補 助 活 動 費・・・正規の学校教育活動の中には含まれないが、それと密接な関係を有している学校の事業に要した経費であって、給食、寄宿舎の運営費、衛生費などが含まれる。
- 所 定 支 払 金・・・原則として定額を定期的に支払う経費であって、地代、建物・設備の保険料、借料、一時借入金利子などが含まれる。
- ② 資本的支出 土地・建物及び設備・備品を新たに取得したり、増加又は補充するために要した経費をいう。
- ③ 債務償還費 地方債の元金の返済及び利子の支払いに要した経費をいう。

Ⅱ 調査結果の概要

1. 教育費は総額でどのような状況になっているか

(1) 総教育費の推移

平成26年度における本県の総教育費は、1,271億6,494万円で前年度に比べ57億699万円の4.7%増となっている。これを年次別にみると第1表及び第2表のとおりである。

第1表 総教育費の推移

年度	実 額	指 数 17年度=100	対前年度 増 加 率	参 考		
				県民所得 (分配)	対前年度 増 加 率	県民所得に 対 する 教育費の 比 率
	千円		%	百万円	%	%
17	133,941,503	100.0	△ 5.0	1,910,549	△ 1.5	7.0
18	132,844,451	99.2	△ 0.8	1,889,419	△ 1.1	7.0
19	128,958,072	96.3	△ 2.9	1,801,324	△ 4.7	7.2
20	127,353,920	95.1	△ 1.2	1,735,670	△ 3.6	7.3
21	132,125,631	98.6	3.7	1,679,282	△ 3.2	7.9
22	137,450,858	102.6	4.0	1,734,680	3.3	7.9
23	136,402,587	101.8	△ 0.8	1,736,172	0.1	7.9
24	133,447,926	99.6	△ 2.2	1,747,583	0.7	7.6
25	121,457,956	90.7	△ 9.0	1,822,583	4.3	6.7
26	127,164,944	94.9	4.7	—	—	—

第2表 総教育費の推移

(単位：千円)

年度	総 教 育 費	学 校 教 育 費	社 会 教 育 費	教 育 行 政 費
17	133,941,503	108,279,870	16,871,042	8,790,591
18	132,844,451	108,750,698	14,615,058	9,478,695
19	128,958,072	104,190,202	15,035,324	9,732,546
20	127,353,920	104,375,552	12,900,406	10,077,962
21	132,125,631	108,216,484	14,592,759	9,316,388
22	137,450,858	111,529,201	16,002,101	9,919,556
23	136,402,587	106,620,130	17,850,932	11,931,525
24	133,447,926	110,776,925	12,900,345	9,770,656
25	121,457,956	98,576,527	13,137,356	9,744,073
26	127,164,944	103,229,548	13,585,926	10,349,470

(2) 教育分野別及び財源別の総教育費

総教育費1,271億6,494万円の教育分野別及び財源別の内訳は、第3、4表及び第1、2図のとおりである。また、財源別の推移は第5表のとおりである。

第3表 教育分野別の総教育費

(単位：千円)

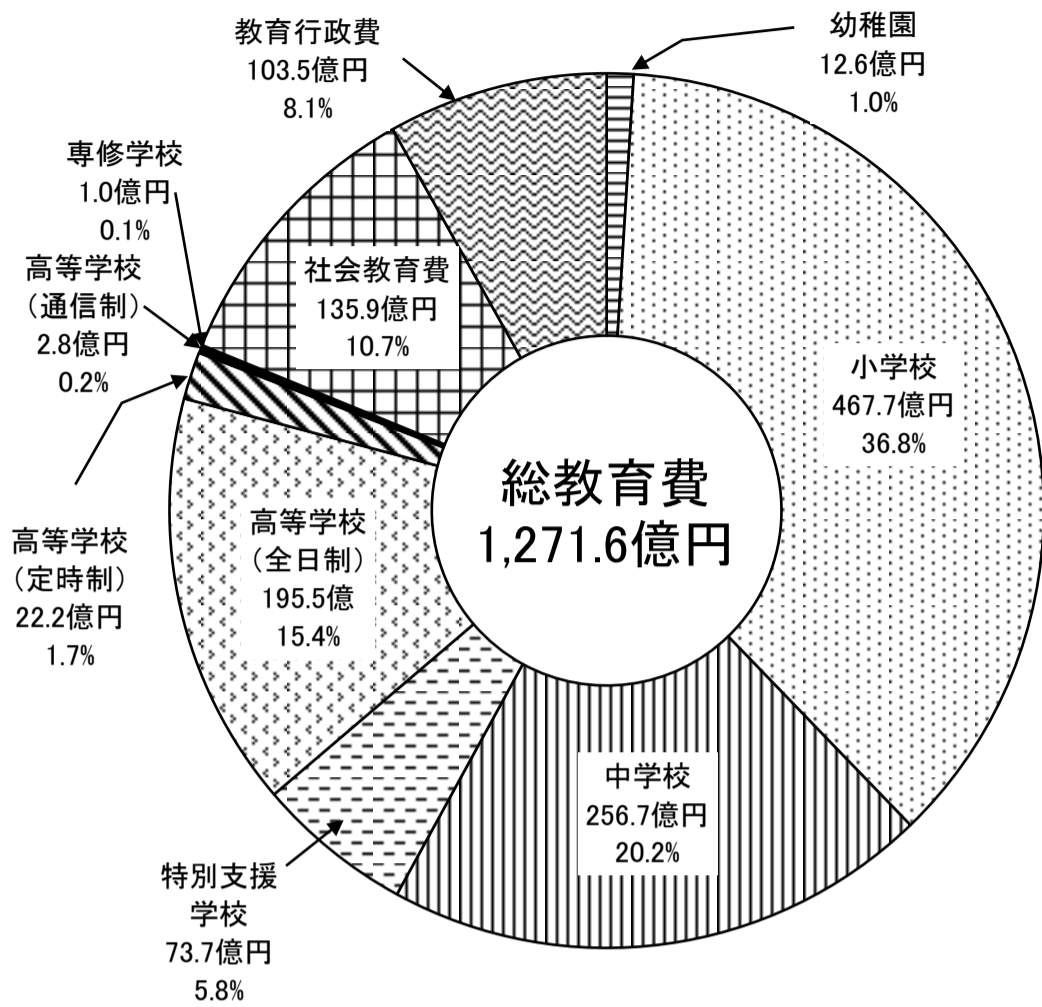
教育分野	26年度		25年度	対前年度増加率	
	実額	構成比		26:25	25:24
総教育費	127,164,944	100.0	121,457,956	4.7	△ 9.0
A 学校教育費	103,229,548	81.2	98,576,527	4.7	△ 11.0
幼稚園	1,258,611	1.0	1,219,988	3.2	2.1
小学校	46,775,813	36.8	43,684,177	7.1	△ 15.3
中学校	25,672,927	20.2	24,379,297	5.3	△ 10.9
特別支援学校	7,371,264	5.8	7,181,253	2.6	△ 13.2
高等学校(全日制)	19,546,260	15.4	19,397,045	0.8	△ 0.9
高等学校(定時制)	2,220,491	1.7	2,330,423	△ 4.7	△ 1.3
高等学校(通信制)	280,487	0.2	294,026	△ 4.6	△ 1.0
専修学校	103,695	0.1	90,318	14.8	△ 17.8
B 社会教育費	13,585,926	10.7	13,137,356	3.4	1.8
C 教育行政費	10,349,470	8.1	9,744,073	6.2	△ 0.3

第4表 財源別の総教育費

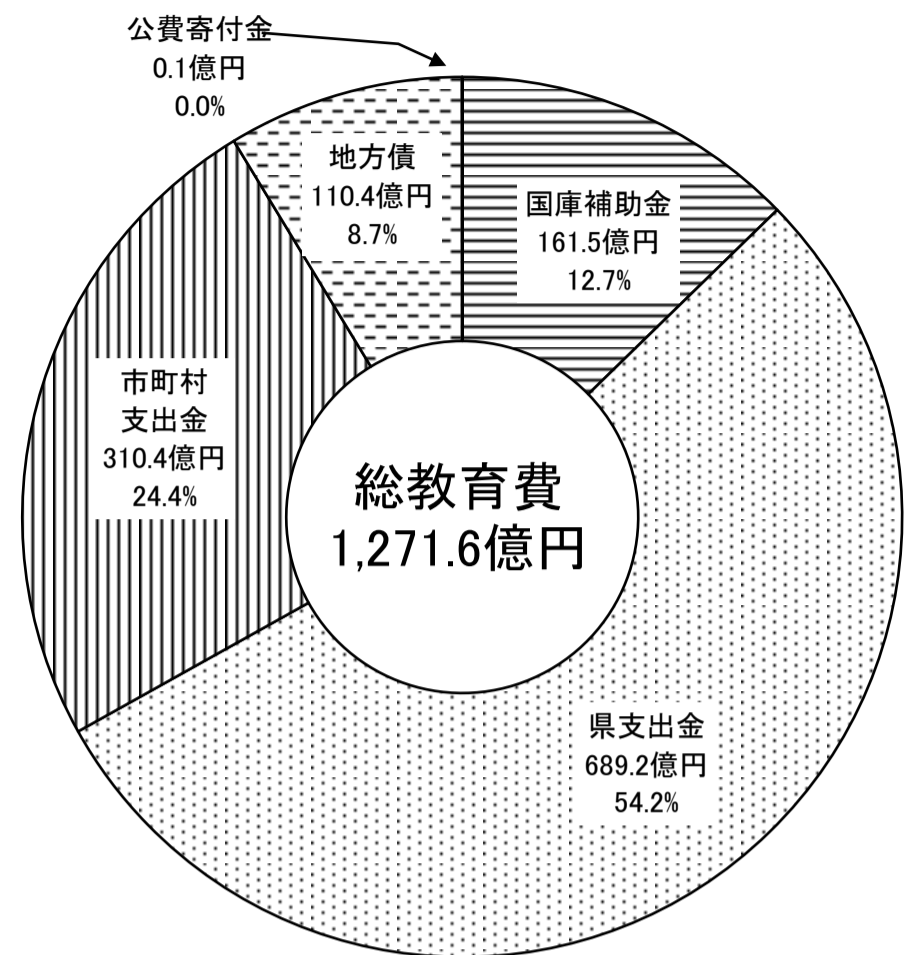
(単位：千円)

財源	26年度		25年度	対前年度増加率	
	実額	構成比		26:25	25:24
総教育費	127,164,944	100.0	121,457,956	4.7	△ 9.0
国庫補助金	16,155,479	12.7	15,301,966	5.6	△ 9.4
県支出金	68,917,005	54.2	67,125,848	2.7	△ 4.5
市町村支出金	31,042,892	24.4	29,761,060	4.3	△ 10.8
地方債	11,039,660	8.7	9,259,831	19.2	△ 28.0
公費組み入れ寄付金	9,908	0.0	9,251	7.1	△ 42.4

第1図 教育分野別総教育費の構成
(平成26会計年度)



第2図 財源別総教育費の構成
(平成26会計年度)



第5表 総教育費の推移 (財源別)

(単位：千円)

年度	総教育費	公 費						私 費 (寄 付 金)		
		合 計	国 庫 補 助 金	県 支 出 金	市 町 村 支 出 金	地 方 債	公 費 組 入 れ 寄 付 金	合 計	P T A 寄 付 金	そ の 他 の 寄 付 金
17	133,941,503	133,664,663	20,221,795	72,701,323	36,219,787	4,495,443	26,315	276,840	251,589	25,251
18	132,844,451	132,515,386	16,462,283	76,337,052	34,623,236	5,069,238	23,577	329,065	293,329	35,736
19	128,958,072	128,685,511	16,159,179	73,027,435	33,977,739	5,490,343	30,815	272,561	239,375	33,186
20	127,353,920	127,353,920	16,550,468	71,278,099	35,027,644	4,486,646	11,063	-	-	-
21	132,125,631	132,125,631	20,091,243	71,781,923	35,465,739	4,772,124	14,602	-	-	-
22	137,450,858	137,450,858	20,819,714	74,216,310	37,432,629	4,965,757	16,448	-	-	-
23	136,402,587	136,402,587	16,106,966	77,604,286	38,407,866	4,265,617	17,828	-	-	-
24	133,447,926	133,447,926	16,881,761	70,321,874	33,372,186	12,856,057	16,048	-	-	-
25	121,457,956	121,457,956	15,301,966	67,125,848	29,761,060	9,259,831	9,251	-	-	-
26	127,164,944	127,164,944	16,155,479	68,917,005	31,042,892	11,039,660	9,908	-	-	-

注) 平成22年度調査(平成21会計年度)から、私費は調査対象外

2. 学校教育費はどのような状況になっているか

(1) 学校種類別及び財源別の学校教育費

学校教育費を学校種類別及び財源別にみると第6表のとおりである。

また、その推移を示すと第7、8表のようになる。

第6表 学校種類別、財源別教育費 (単位：千円)

学校種類	合計	国庫補助金	県支出金	市町村支出金	地方債	公組費 入付金	構成比
全学校	103,229,548	15,265,776	61,431,369	16,928,502	9,596,960	6,941	100.0
	98,576,527 (4.7)	14,296,328 (6.8)	60,577,711 (1.4)	15,819,494 (7.0)	7,879,174 (21.8)	3,820 (81.7)	100.0
幼稚園	1,258,611	52,945	1,087	1,040,838	163,641	100	1.2
	1,219,988 (3.2)	16,317 (224.5)	5,784 (△ 81.2)	992,052 (4.9)	205,735 (△ 20.5)	100 -	1.2
小学校	46,775,813	8,956,041	22,359,593	9,934,050	5,523,044	3,085	45.3
	43,684,177 (7.1)	8,067,822 (11.0)	22,492,541 (△ 0.6)	9,321,000 (6.6)	3,800,204 (45.3)	2,610 (18.2)	44.3
中学校	25,672,927	5,081,536	13,137,414	5,062,646	2,387,575	3,756	24.9
	24,379,297 (5.3)	4,909,987 (3.5)	13,008,158 (1.0)	4,644,907 (9.0)	1,815,135 (31.5)	1,110 (238.4)	24.7
特別支援 学校	7,371,264	969,413	6,025,537	105,952	270,362	0	7.1
	7,181,253 (2.6)	961,253 (0.8)	5,855,340 (2.9)	96,560 (9.7)	268,100 (0.8)	0 -	7.3
高等学校 (全日制)	19,546,260	204,281	17,358,966	777,404	1,205,609	0	18.9
	19,397,045 (0.8)	340,949 (△ 40.1)	16,582,043 (4.7)	756,227 (2.8)	1,717,826 (△ 29.8)	0 -	19.7
高等学校 (定時制)	2,220,491	1,437	2,169,995	7,612	41,447	0	2.2
	2,330,423 (△ 4.7)	0 -	2,258,011 (△ 3.9)	8,748 (△ 13.0)	63,664 (△ 34.9)	0 -	2.4
高等学校 (通信制)	280,487	123	275,082	0	5,282	0	0.3
	294,026 (△ 4.6)	0 -	285,516 (△ 3.7)	0 -	8,510 (△ 37.9)	0 -	0.3
専修学校	103,695	0	103,695	0	0	0	0.1
	90,318 (14.8)	0 -	90,318 (14.8)	0 -	0 -	0 -	0.1

上段 26年度

下段 25年度

()は増加率%

第7表 学校種類別の学校教育費の推移（公費＋私費）

（単位：千円）

（指数：17年度=100）

年度	全 学 校		幼 稚 園		小 学 校	
	実 額	指 数	実 額	指 数	実 額	指 数
17	108,279,870	100.0	915,105	100.0	48,691,837	100.0
18	108,750,698	100.4	995,672	108.8	47,317,525	97.2
19	104,188,202	96.2	932,299	101.9	47,316,711	97.2
20	104,375,552	96.4	969,061	105.9	48,176,090	98.9
21	108,216,484	99.9	1,599,929	174.8	48,624,814	99.9
22	111,529,201	103.0	1,283,300	140.2	48,865,701	100.4
23	106,620,130	98.5	1,292,634	141.3	47,470,815	97.5
24	110,776,925	102.3	1,195,454	130.6	51,583,330	105.9
25	98,576,527	91.0	1,219,988	133.3	43,684,177	89.7
26	103,229,548	95.3	1,258,611	137.5	46,775,813	96.1
年度	中 学 校		特別支援学校		高等学校（全日制）	
	実 額	指 数	実 額	指 数	実 額	指 数
17	27,258,910	100.0	7,088,221	100.0	20,952,155	100.0
18	27,861,338	102.2	7,224,077	101.9	22,214,181	106.0
19	25,996,301	95.4	7,274,044	102.6	19,656,772	93.8
20	26,205,440	96.1	6,008,213	84.8	19,906,702	95.0
21	26,919,116	98.8	7,526,065	106.2	20,702,656	98.8
22	31,068,118	114.0	7,577,820	106.9	19,889,094	94.9
23	26,872,837	98.6	7,896,478	111.4	20,045,931	95.7
24	27,375,645	100.4	8,275,872	116.8	19,577,660	93.4
25	24,379,297	89.4	7,181,253	101.3	19,397,045	92.6
26	25,672,927	94.2	7,371,264	104.0	19,546,260	93.3
年度	高等学校（定時制）		高等学校（通信制）		専 修 学 校	
	実 額	指 数	実 額	指 数	実 額	指 数
17	2,589,863	100.0	343,758	100.0	440,021	100.0
18	2,464,233	95.1	311,257	90.5	362,415	82.4
19	2,322,931	89.7	375,152	109.1	313,992	71.4
20	2,447,684	94.5	368,830	107.3	293,532	66.7
21	2,433,938	94.0	305,272	88.8	104,694	23.8
22	2,460,016	95.0	288,394	83.9	96,758	22.0
23	2,641,415	102.0	297,338	86.5	102,682	23.3
24	2,362,221	91.2	296,853	86.4	109,890	25.0
25	2,330,423	90.0	294,026	85.5	90,318	20.5
26	2,220,491	85.7	280,487	81.6	103,695	23.6

注）平成22年度調査（平成21会計年度）から、私費は含まれていない。

第8表 学校種類別の学校教育費の推移（公費）

（単位：千円）

（指数：17年度=100）

年度	全 学 校		幼 稚 園		小 学 校	
	実 額	指 数	実 額	指 数	実 額	指 数
17	108,000,030	100.0	912,754	100.0	48,616,728	100.0
18	108,421,633	100.4	993,588	108.9	47,193,974	97.1
19	103,917,641	96.2	930,083	101.9	47,234,659	97.2
20	104,375,552	96.6	969,061	106.2	48,176,090	99.1
21	108,216,484	100.2	1,599,929	175.3	48,624,814	100.0
22	111,529,201	103.3	1,283,300	140.6	48,865,701	100.5
23	106,620,130	98.7	1,292,634	141.6	47,470,815	97.6
24	110,776,925	102.6	1,195,454	131.0	51,583,330	106.1
25	98,576,527	91.3	1,219,988	133.7	43,684,177	89.9
26	103,229,548	95.6	1,258,611	137.9	46,775,813	96.2
年度	中 学 校		特別支援学校		高等学校（全日制）	
	実 額	指 数	実 額	指 数	実 額	指 数
17	27,192,534	100.0	7,085,110	100.0	20,828,769	100.0
18	27,786,478	102.2	7,222,360	101.9	22,094,952	106.1
19	25,929,404	95.4	7,271,584	102.6	19,547,876	93.9
20	26,205,440	96.4	6,008,213	84.8	19,906,702	95.6
21	26,919,116	99.0	7,526,065	106.2	20,702,656	99.4
22	31,068,118	114.3	7,577,820	107.0	19,889,094	95.5
23	26,872,837	98.8	7,896,478	111.5	20,045,931	96.2
24	27,375,645	100.7	8,275,872	116.8	19,577,660	94.0
25	24,379,297	89.7	7,181,253	101.4	19,397,045	93.1
26	25,672,927	94.4	7,371,264	104.0	19,546,260	93.8
年度	高等学校（定時制）		高等学校（通信制）		専 修 学 校	
	実 額	指 数	実 額	指 数	実 額	指 数
17	2,582,018	100.0	342,096	100.0	440,021	100.0
18	2,458,207	95.2	309,659	90.5	362,415	82.4
19	2,316,576	89.7	373,467	109.2	313,992	71.4
20	2,447,684	94.8	368,830	107.8	293,532	66.7
21	2,433,938	94.3	305,272	89.2	104,694	23.8
22	2,460,016	95.3	288,394	84.3	96,758	22.0
23	2,641,415	102.3	297,338	86.9	102,682	23.3
24	2,362,221	91.5	296,853	86.8	109,890	25.0
25	2,330,423	90.3	294,026	85.9	90,318	20.5
26	2,220,491	86.0	280,487	82.0	103,695	23.6

(2) 支出項目別の学校教育費

支出項目別にみた支出割合及び対前年度の状況は第9表及び第10表のとおりである。

第9表 支出項目別の学校教育費

(単位：千円、%)

支 出 項 目	実 額		構 成 比		対 前 年 度 増 加 率	
	平成26年度	平成25年度	平成26年度	平成25年度	26 : 25	25 : 24
学 校 教 育 費 総 額	103,229,548	98,576,527	100.0	100.0	4.7	△ 11.0
A 消 費 的 支 出	85,243,573	83,637,595	82.6	84.8	1.9	△ 4.4
人 件 費	75,494,579	74,973,629	73.1	76.1	0.7	△ 4.8
(教 員 給 与)	47,819,230	46,974,478	46.3	47.7	1.8	△ 5.0
(そ の 他)	27,675,349	27,999,151	26.8	28.4	△ 1.2	△ 4.5
教 育 活 動 費	2,312,345	2,147,433	2.2	2.2	7.7	△ 5.8
管 理 費	3,592,946	3,499,543	3.5	3.6	2.7	0.3
補 助 活 動 費	3,608,203	2,774,774	3.5	2.8	30.0	△ 0.2
所 定 支 払 金	235,500	242,216	0.2	0.2	△ 2.8	42.3
B 資 本 的 支 出	14,448,070	11,342,690	14.0	11.5	27.4	△ 39.4
土 地 ・ 建 築 費	13,110,965	10,277,669	12.7	10.4	27.6	△ 42.5
設 備 ・ 備 品 ・ 図 書 費	1,337,105	1,065,021	1.3	1.1	25.5	27.4
C 債 務 償 還 費	3,537,905	3,596,242	3.4	3.6	△ 1.6	△ 21.3

第10表 支出項目別の学校種別学校教育費（平成26会計年度）

（単位：千円、％）

支出項目	幼稚園			小学校			中学校		
	実額	構成比	対前年度増加率	実額	構成比	対前年度増加率	実額	構成比	対前年度増加率
総額	1,258,611	100.0	3.2	46,775,813	100.0	7.1	25,672,927	100.0	5.3
A 消費的支出	901,041	71.6	0.4	37,219,979	79.6	1.7	21,161,654	82.4	2.3
人件費	758,159	60.2	0.8	32,889,934	70.3	0.8	18,768,119	73.1	1.9
（教員給与）	524,958	41.7	4.0	19,903,797	42.6	0.9	12,319,752	48.0	2.3
教育活動費	25,224	2.0	16.3	861,618	1.8	9.1	672,363	2.6	6.8
管理費	50,912	4.0	△ 17.7	1,521,428	3.3	2.6	758,794	3.0	3.2
補助活動費	64,163	5.1	6.8	1,839,966	3.9	16.2	884,726	3.4	9.1
所定支払金	2,583	0.2	15.9	107,033	0.2	△ 7.1	77,652	0.3	3.8
B 資本的支出	267,358	21.2	△ 1.3	7,663,343	16.4	49.2	3,441,062	13.4	27.3
土地・建築費	221,772	17.6	△ 15.2	7,059,597	15.1	52.0	3,005,831	11.7	27.4
設備・備品・図書費	45,586	3.6	392.3	603,746	1.3	23.2	435,231	1.7	26.4
C 債務償還費	90,212	7.2	75.7	1,892,491	4.0	△ 3.7	1,070,211	4.2	7.1
支出項目	特別支援学校			高等学校（全日制）			高等学校（定時制）		
	実額	構成比	対前年度増加率	実額	構成比	対前年度増加率	実額	構成比	対前年度増加率
総額	7,371,264	100.0	2.6	19,546,260	100.0	0.8	2,220,491	100.0	△ 4.7
A 消費的支出	7,078,103	96.0	3.9	16,328,824	83.5	2.0	2,172,381	97.8	△ 4.6
人件費	6,483,394	88.0	4.1	14,186,535	72.6	△ 1.6	2,047,022	92.2	△ 5.7
（教員給与）	3,798,798	51.5	2.3	9,506,985	48.6	2.3	1,496,349	67.4	4.6
教育活動費	96,130	1.3	3.3	605,240	3.1	7.0	44,908	2.0	8.9
管理費	222,148	3.0	0.8	974,158	5.0	4.3	55,789	2.5	3.1
補助活動費	271,137	3.7	3.6	522,134	2.7	992.3	22,737	1.0	179.7
所定支払金	5,294	0.1	4.8	40,757	0.2	△ 4.5	1,925	0.1	△ 1.1
B 資本的支出	235,919	3.2	△ 24.2	2,833,232	14.5	△ 2.8	5,049	0.2	39.3
土地・建築費	209,717	2.8	△ 27.7	2,612,052	13.4	△ 4.0	1,996	0.1	391.6
設備・備品・図書費	26,202	0.4	22.8	221,180	1.1	14.3	3,053	0.1	△ 5.2
C 債務償還費	57,242	0.8	△ 3.7	384,204	2.0	△ 18.5	43,061	1.9	△ 13.6
支出項目	高等学校（通信制）			専修学校					
	実額	構成比	対前年度増加率	実額	構成比	対前年度増加率			
総額	280,487	100.0	△ 4.6	103,695	100.0	14.8			
A 消費的支出	279,716	99.7	△ 4.7	101,875	98.2	17.4			
人件費	274,024	97.7	△ 5.2	87,392	84.3	24.4			
（教員給与）	205,344	73.2	△ 1.1	63,247	61.0	8.3			
教育活動費	2,598	0.9	△ 5.6	4,264	4.1	△ 1.5			
管理費	362	0.1	166.2	9,355	9.0	△ 16.5			
補助活動費	2,476	0.9	86.0	864	0.8	△ 8.5			
所定支払金	256	0.1	6.7	0	0.0	△ 100.0			
B 資本的支出	287	0.1	※	1,820	1.8	△ 48.5			
土地・建築費	0	0.0	※	0	0.0	※			
設備・備品・図書費	287	0.1	※	1,820	1.8	△ 48.5			
C 債務償還費	484	0.2	2.8	0	0.0	※			

注) 教員給与は、本務教員給与＋兼務教員給与である。

注) 「※」は昨年度0千円

(3) 幼児・児童・生徒1人あたり経費はいくらになるか

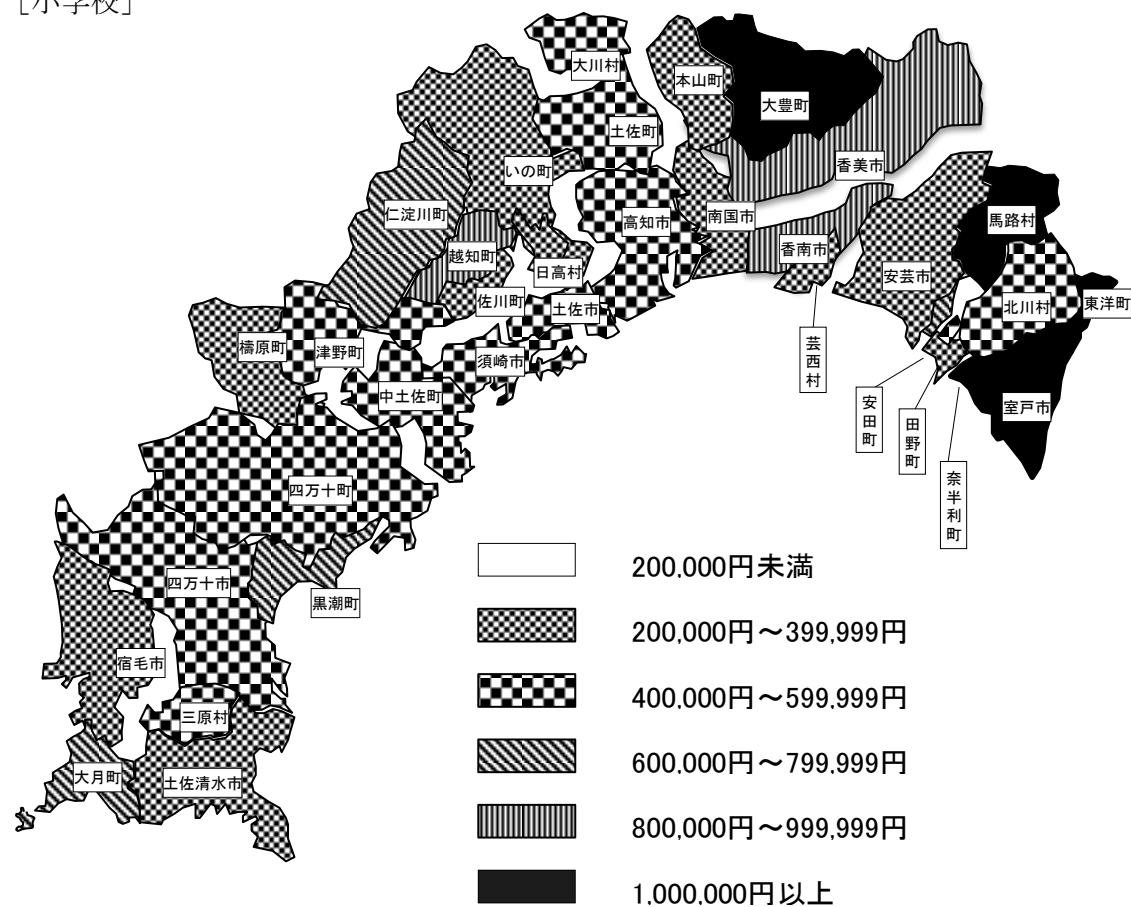
幼児・児童・生徒1人あたり（以下「生徒1人あたり」という）経費について、学校種類別に総額と消費的支出（資本的支出を除いた、いわゆる経常的な経費）に分けてみると第11表のとおりである。

市町村の歳出決算による教育費の生徒1人あたりの状況をみると第3図、第4図のようになる。

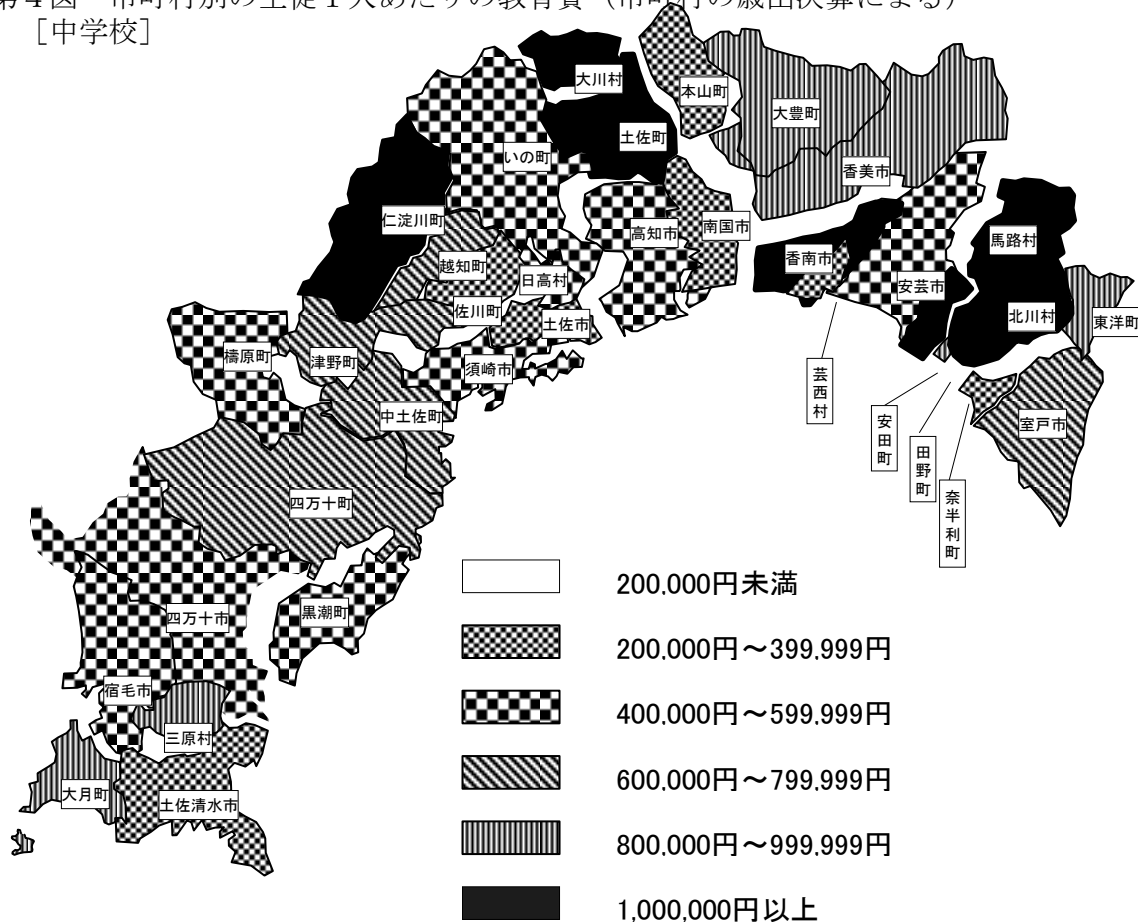
第11表 学校種類別の生徒1人あたりの教育費（平成26会計年度）（単位：円、%）

学 校 種 類	総 額			う ち 消 費 的 支 出		
	平成26年度	平成25年度	対 前 年 度 増 加 率	平成26年度	平成25年度	対 前 年 度 増 加 率
幼 稚 園	1,235,143	1,185,605	4.2	884,240	872,509	1.3
小 学 校	1,356,450	1,231,130	10.2	1,079,341	1,031,039	4.7
中 学 校	1,611,710	1,528,483	5.4	1,328,499	1,296,355	2.5
特 別 支 援 学 校	9,272,030	8,920,811	3.9	8,903,274	8,460,306	5.2
高 等 学 校（全 日 制）	1,489,012	1,446,246	3.0	1,243,911	1,193,760	4.2
県 立	1,525,375	1,481,900	2.9	1,271,356	1,219,478	4.3
市 立	954,390	907,836	5.1	840,422	805,389	4.3
高 等 学 校（定 時 制）	2,233,894	2,182,044	2.4	2,185,494	2,131,976	2.5
県 立	2,292,604	2,268,265	1.1	2,242,512	2,215,175	1.2
市 立	1,319,983	989,319	33.4	1,297,917	981,056	32.3
高 等 学 校（通 信 制）	527,231	464,496	13.5	525,782	463,752	13.4
専 修 学 校	987,571	885,471	11.5	970,238	850,814	14.0

第3図 市町村別の児童1人あたりの教育費（市町村の歳出決算による）
[小学校]



第4図 市町村別の生徒1人あたりの教育費（市町村の歳出決算による）
[中学校]



注 日高村佐川町学校組合分は日高村に計上。

平成17年度以降における本県と全国の生徒1人あたり教育費の推移をみると第12表のとおりである。

第12表 生徒1人あたり教育費の推移（公費＋私費）

（単位：円）

（指数：17年度＝100）

年 度	幼 稚 園				小 学 校				中 学 校			
	本 県		全 国		本 県		全 国		本 県		全 国	
	実 額	指 数	実 額	指 数	実 額	指 数	実 額	指 数	実 額	指 数	実 額	指 数
17	728,007	100	698,606	100	1,165,044	100	894,799	100	1,503,940	100	1,036,623	100
18	810,808	111	700,554	100	1,150,326	99	889,404	99	1,532,695	102	1,033,857	100
19	811,400	111	718,379	103	1,172,097	101	892,064	100	1,438,565	96	1,036,342	100
20	893,968	123	738,492	106	1,211,459	104	880,948	98	1,473,955	98	1,035,473	100
21	1,532,499	211	785,441	112	1,252,023	107	905,251	101	1,537,708	102	1,056,624	102
22	1,221,028	168	797,948	114	1,284,621	110	908,184	101	1,823,460	121	1,072,875	103
23	1,250,130	172	813,214	116	1,274,350	109	898,918	100	1,619,919	108	1,045,548	101
24	1,161,763	160	795,768	114	1,423,420	122	912,818	102	1,694,981	113	1,054,908	102
25	1,185,605	163	831,893	119	1,231,130	106	912,044	102	1,528,483	102	1,043,471	101
26	1,235,143	170	-	-	1,356,450	116	-	-	1,611,710	107	-	-
年 度	特別支援学校				高等学校（全日制）				高等学校（定時制）			
	本 県		全 国		本 県		全 国		本 県		全 国	
	実 額	指 数	実 額	指 数	実 額	指 数	実 額	指 数	実 額	指 数	実 額	指 数
17	11,040,843	100	8,705,439	100	1,312,216	100	1,148,772	100	2,083,558	100	1,728,516	100
18	11,062,905	100	8,586,822	99	1,454,474	111	1,168,993	102	2,053,528	99	1,708,118	99
19	10,889,287	99	8,390,908	96	1,347,185	103	1,191,183	104	1,896,270	91	1,796,671	104
20	8,607,755	78	8,088,298	93	1,369,947	104	1,156,557	101	1,958,147	94	1,660,047	96
21	10,225,632	93	7,879,125	91	1,434,894	109	1,148,797	100	1,951,835	94	1,635,934	95
22	10,144,337	92	7,710,042	89	1,388,031	106	1,126,700	98	1,926,403	92	1,488,894	86
23	10,458,911	95	7,402,125	85	1,422,504	108	1,102,713	96	2,144,006	103	1,490,624	86
24	10,596,507	96	7,264,104	83	1,417,233	108	1,109,707	97	2,006,985	96	1,600,666	93
25	8,920,811	81	7,043,301	81	1,446,246	110	1,098,240	96	2,182,044	105	1,577,161	91
26	9,272,030	84	-	-	1,489,012	113	-	-	2,233,894	107	-	-
年 度	高等学校（通信制）				専 修 学 校							
	本 県		全 国		本 県		全 国					
	実 額	指 数	実 額	指 数	実 額	指 数	実 額	指 数				
17	458,956	100	232,140	100	2,095,338	100	1,599,106	100				
18	522,796	114	282,747	122	2,588,679	124	1,470,389	92				
19	522,496	114	256,648	111	2,360,842	113	1,474,415	92				
20	525,399	114	246,310	106	2,574,842	123	1,539,024	96				
21	419,906	91	249,198	107	1,414,784	68	1,585,464	99				
22	389,722	85	243,917	105	1,325,452	63	1,589,215	99				
23	407,312	89	268,553	116	1,267,679	60	1,502,123	94				
24	384,027	84	259,229	112	1,207,582	58	1,498,274	94				
25	464,496	101	271,374	117	885,471	42	1,557,032	97				
26	527,231	115	-	-	987,571	47	-	-				

注) 全国の数値は、「平成26年度 地方教育費調査（平成25会計年度）」（文部科学省）による。

注) 平成22年度調査（平成21会計年度）から私費は含まれていない。

3. 社会教育費はどのような状況になっているか

平成26年度の社会教育費は総教育費の10.7%にあたる135億8,593万円で、前年度より3.4%増加している。分野別では体育施設費が40億179万円(29.4%)と最も多く、財源別では91億5,300万円(67.4%)が市町村支出金である。

(1) 活動分野別・財源別の社会教育費

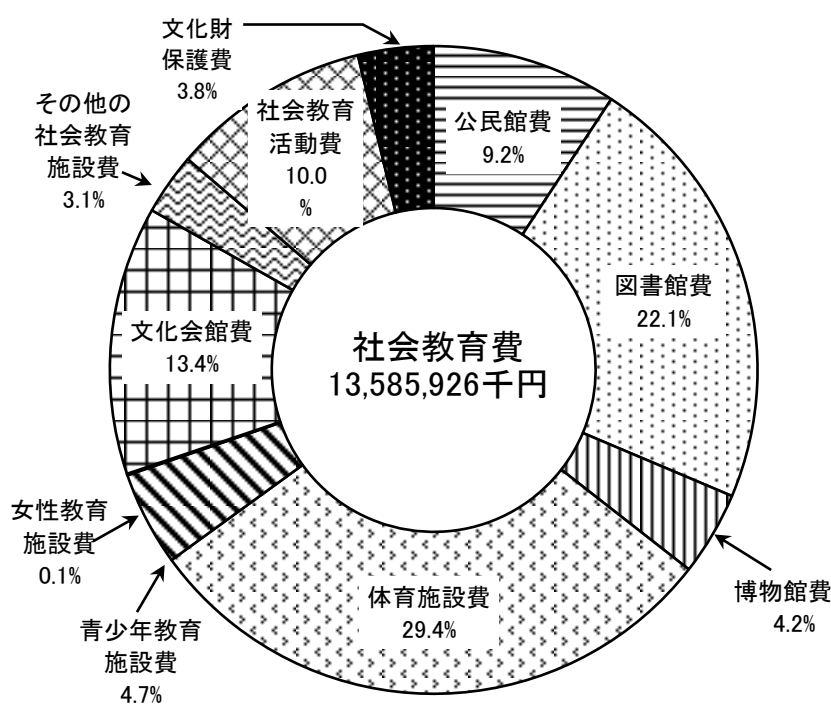
社会教育費を活動分野別・財源別にみると、第13表及び第5図のとおりである。

第13表 社会教育費の分野別・財源別の実態(平成26会計年度) (単位:千円)

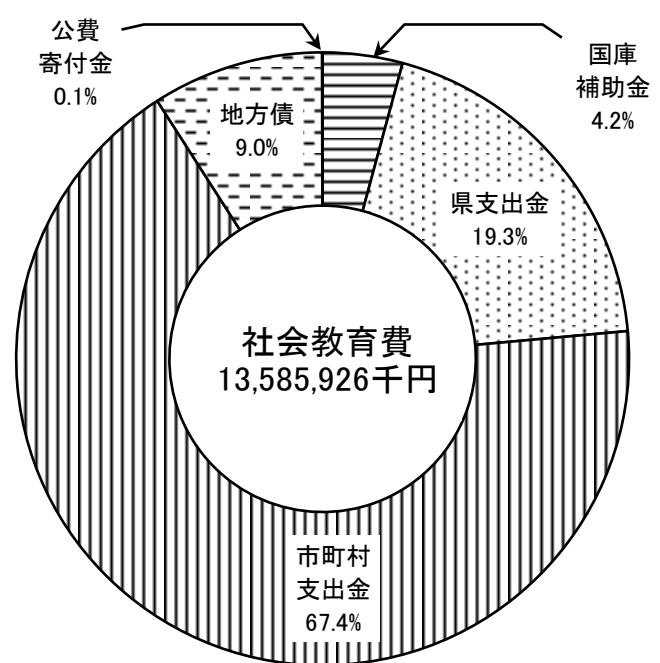
社会教育費の分野	総額	国補助金	庫金支出	県支出金	市町村支出金	地方債	公組寄入金	費れ金 公入な寄付	にら れい 金
全社会教育費	13,585,926	571,762	2,628,497	9,153,000	1,229,700	2,967	0		
公民館費	1,255,389	14,060	22,929	1,187,600	30,600	200	0		
図書館費	3,005,869	338,163	1,029,257	958,329	680,100	20	0		
博物館費	569,858	0	69,155	489,563	10,500	640	0		
体育施設費	4,001,789	0	339,326	3,271,068	389,600	1,795	0		
青少年教育施設費	639,952	3,995	469,348	137,009	29,600	0	0		
女性教育施設費	10,443	0	0	10,443	0	0	0		
文化会館費	1,820,996	0	0	1,813,396	7,600	0	0		
その他の社会教育施設費	417,692	7,010	166,010	225,960	18,400	312	0		
社会教育活動費	1,352,972	41,036	457,221	835,015	19,700	0	0		
文化財保護費	510,966	167,498	75,251	224,617	43,600	0	0		

第5図 社会教育費の分野別・財源別構成比

(分野別)



(財源別)



(2) 活動分野別・支出項目別の社会教育費

社会教育費を活動分野別・支出項目別にみると、第14表のとおりである。

第14表 社会教育分野別の支出項目別社会教育費（平成26会計年度）

（単位：千円、％）

社会教育費の分野	総額		消費的支出		資本的支出		債務償還費	
	実額	比率	実額	比率	実額	比率	実額	比率
全社会教育費	13,585,926	100.0	6,902,526	50.8	3,241,938	23.9	3,441,462	25.3
公民館費	1,255,389	100.0	781,301	62.2	214,182	17.1	259,906	20.7
図書館費	3,005,869	100.0	1,237,256	41.2	1,696,368	56.4	72,245	2.4
博物館費	569,858	100.0	473,153	83.0	80,661	14.2	16,044	2.8
体育施設費	4,001,789	100.0	1,418,979	35.5	823,014	20.6	1,759,796	44.0
青少年教育施設費	639,952	100.0	499,026	78.0	92,812	14.5	48,114	7.5
女性教育施設費	10,443	100.0	8,673	83.1	1,770	16.9	0	0.0
文化会館費	1,820,996	100.0	576,061	31.6	88,657	4.9	1,156,278	63.5
その他の社会教育施設費	417,692	100.0	349,653	83.7	34,092	8.2	33,947	8.1
社会教育活動費	1,352,972	100.0	1,338,504	98.9	14,412	1.1	56	0.0
文化財保護費	510,966	100.0	219,920	43.0	195,970	38.4	95,076	18.6

(3) 活動分野別の社会教育費

社会教育費の推移を活動分野別にみると、第15表のとおりである。

第15表 社会教育費の活動分野別の推移

（単位：千円）

区分 年度	全社会 教育費	公民館費	図書館費	博物館費	体育 施設費	青少年教 育施設費	女性教育 施設費	文化 会館費	その他の 社会教育 施設費	教育委員会が 行った社会教 育活動費	文化財 保護費
17	16,861,042	1,427,443	1,417,406	820,041	6,071,175	1,961,601	84,898	2,606,293	597,399	1,375,024	499,762
18	14,615,058	1,252,113	1,349,337	632,563	5,911,700	828,259	19,992	2,291,661	443,315	1,482,173	403,945
19	15,035,324	1,527,516	1,389,860	493,677	5,856,031	791,690	13,909	2,197,657	401,035	1,418,794	945,155
20	12,932,996	1,364,775	1,389,860	391,083	5,328,299	620,302	10,042	1,998,964	384,655	1,149,364	295,652
21	14,492,705	1,649,321	1,357,270	585,098	5,298,850	692,860	8,669	1,967,628	362,334	1,890,379	680,296
22	12,900,406	1,625,369	1,168,598	489,126	6,107,950	1,110,489	11,075	2,954,044	493,779	1,742,705	298,966
23	17,850,932	1,677,644	1,563,863	574,215	5,704,005	1,046,050	11,993	4,576,166	541,469	1,800,607	354,920
24	12,900,345	1,103,857	1,583,709	515,317	4,952,035	586,858	10,478	1,374,887	466,048	1,907,893	399,263
25	13,137,356	1,123,870	1,864,258	534,507	4,730,412	690,574	14,386	1,262,802	428,590	1,947,282	540,675
26	13,585,926	1,255,389	3,005,869	569,858	4,001,789	639,952	10,443	1,820,996	417,692	1,352,972	510,966
対前年度 増減率%	3.4	11.7	61.2	6.6	△ 15.4	△ 7.3	△ 27.4	44.2	△ 2.5	△ 30.5	△ 5.5

4. 教育行政費はどのような状況になっているか

平成26年度の教育行政費は総教育費の8.1%にあたる103億4,947万円となっている。これを支出項目別・財源別にみると、第16表及び第17表のとおりである。

第16表 支出項目別教育行政費（平成26会計年度）

（単位：千円、%）

支出項目	総額		県		市町村	
	実額	構成比	実額	構成比	実額	構成比
教育行政費総額	10,349,470	100.0	4,192,821	100.0	6,156,649	100.0
A 消費的支出	10,214,346	98.7	4,187,236	99.9	6,027,110	97.9
B 資本的支出	109,928	1.1	5,193	0.1	104,735	1.7
C 債務償還費	25,196	0.2	392	0.0	24,804	0.4

第17表 財源別教育行政費（平成26会計年度）

（単位：千円、%）

財源別	総額		県		市町村	
	実額	構成比	実額	構成比	実額	構成比
教育行政費総額	10,349,470	100.0	4,192,821	100.0	6,156,649	100.0
国庫補助金	317,941	3.1	74,325	1.8	243,616	4.0
県支出金	4,857,139	46.9	4,048,496	96.6	808,643	13.1
市町村支出金	4,961,390	47.9	0	0.0	4,961,390	80.6
地方債	213,000	2.1	70,000	1.7	143,000	2.3
公費組入れ金 寄付金	0	0.0	0	0.0	0	0.0

第18表 教育行政費の推移（単位：千円）

17	8,790,591
18	9,478,695
19	9,732,546
20	10,077,962
21	9,316,388
22	9,919,556
23	11,931,525
24	9,770,656
25	9,744,073
26	10,349,470
対前年度 増加率（%）	6.2

Ⅲ 統 計 表

1. 総 括 表

第1表 地方教育費に関する総括表（平成26会計年度）

区 分	総 額	学 校				
		全 学 校	幼 稚 園	小 学 校	中 学 校	
I 教 育 費 総 額	127,164,944	103,229,548	1,258,611	46,775,813	25,672,927	
II 財源別内訳	A 地方債寄付金以外の経費	116,115,376	93,625,647	1,094,870	41,249,684	23,281,596
	1. 国庫補助金	16,155,479	15,265,776	52,945	8,956,041	5,081,536
	2. 県支出金	68,917,005	61,431,369	1,087	22,359,593	13,137,414
	3. 市町村支出金	31,042,892	16,928,502	1,040,838	9,934,050	5,062,646
	B 地 方 債	11,039,660	9,596,960	163,641	5,523,044	2,387,575
C 公費組入れ寄付金	9,908	6,941	100	3,085	3,756	
III 支出項目別内訳	A 消費的支出	102,360,445	85,243,573	901,041	37,219,979	21,161,654
	1. 人件費	75,494,579	75,494,579	758,159	32,889,934	18,768,119
	a 教員の給与	47,819,230	47,819,230	524,958	19,903,797	12,319,752
	b a以外の人件費	27,675,349	27,675,349	233,201	12,986,137	6,448,367
	2. 教育活動費	2,312,345	2,312,345	25,224	861,618	672,363
	3. 管理費	3,592,946	3,592,946	50,912	1,521,428	758,794
	4. 補助活動費	3,608,203	3,608,203	64,163	1,839,966	884,726
	5. 所定支払金	235,500	235,500	2,583	107,033	77,652
	B 資本的支出	17,799,936	14,448,070	267,358	7,663,343	3,441,062
	C 債務償還費	7,004,563	3,537,905	90,212	1,892,491	1,070,211
IV 在学者・県民1人あたり経費 (公費＋私費)	—	円 1,541,085	円 1,235,143	円 1,356,450	円 1,611,710	
V 生徒数(人口)	—	66,985	1,019	34,484	15,929	

注 1 教員の給与は、本務教員及び兼務教員の給与である。

2 県人口は、「住民基本台帳年齢別人口（平成26年5月1日現在）」（高知県統計課）による。

3 学校教育費については在学者1人あたりの経費であり、社会教育費・教育行政費については、県民1人あたりの経費である。

(単位：千円)

教 育 費					社会教育費	教育行政費
特別支援学校	高等学校 (全日制)	高等学校 (定時制)	高等学校 (通信制)	専修学校		
7,371,264	19,546,260	2,220,491	280,487	103,695	13,585,926	10,349,470
7,100,902	18,340,651	2,179,044	275,205	103,695	12,353,259	10,136,470
969,413	204,281	1,437	123	0	571,762	317,941
6,025,537	17,358,966	2,169,995	275,082	103,695	2,628,497	4,857,139
105,952	777,404	7,612	0	0	9,153,000	4,961,390
270,362	1,205,609	41,447	5,282	0	1,229,700	213,000
0	0	0	0	0	2,967	0
7,078,103	16,328,824	2,172,381	279,716	101,875	6,902,526	10,214,346
6,483,394	14,186,535	2,047,022	274,024	87,392		
3,798,798	9,506,985	1,496,349	205,344	63,247		
2,684,596	4,679,550	550,673	68,680	24,145		
96,130	605,240	44,908	2,598	4,264		
222,148	974,158	55,789	362	9,355		
271,137	522,134	22,737	2,476	864		
5,294	40,757	1,925	256	0		
235,919	2,833,232	5,049	287	1,820	3,241,938	109,928
57,242	384,204	43,061	484	0	3,441,462	25,196
円	円	円	円	円	円	円
9,272,030	1,489,012	2,233,894	527,231	987,571	18,367	13,992
795	13,127	994	532	105	739,695	739,695

2. 学校教育費の県集計表

第2表 幼稚園 (財源別・支出項目別) - 県総計 - (平成26会計年度)

(単位：千円)

支出項目	国庫補助金	都道府県 支 出 金	市 町 村 支 出 金	地 方 債	公費組入れ 寄 付 金	公 費 合 計
学 校 教 育 費	52,945	1,087	1,040,838	163,641	100	1,258,611
A 消 費 的 支 出	38	1,087	895,445	4,371	100	901,041
1 人 件 費	30	767	752,991	4,371		758,159
a 本 務 教 員 給 与	30	739	509,080			509,849
b 兼 務 教 員 給 与		28	15,081			15,109
c 事 務 職 員 給 与						
d そ の 他 の 職 員 給 与			85,863	3,971		89,834
e 共 済 組 合 等 負 担 金			100,655	400		101,055
f 恩 給 費 等						
g 退 職 ・ 死 傷 手 当			42,312			42,312
2 教 育 活 動 費		320	24,804		100	25,224
3 管 理 費			50,912			50,912
a 修 繕 費			9,231			9,231
b そ の 他 の 管 理 費			41,681			41,681
4 補 助 活 動 費	8		64,155			64,163
a 補 助 事 業 費	8		21,006			21,014
b そ の 他 の 補 助 活 動 費			43,149			43,149
5 所 定 支 払 金			2,583			2,583
B 資 本 的 支 出	52,907		55,181	159,270		267,358
1 土 地 費			1,153			1,153
2 建 築 費	52,907		39,081	128,631		220,619
3 設 備 ・ 備 品 費			14,639	30,639		45,278
4 図 書 購 入 費			308			308
C 債 務 償 還 費			90,212			90,212

第3表 小 学 校 (財源別・支出項目別) - 県 総 計 - (平成26会計年度)

(単位：千円)

支 出 項 目	国庫補助金	都 道 府 県 支 出 金	市 町 村 支 出 金	地 方 債	公 費 組 入 れ 寄 付 金	公 費 合 計
学 校 教 育 費	8,956,041	22,359,593	9,934,050	5,523,044	3,085	46,775,813
A 消 費 的 支 出	6,922,720	22,277,131	6,601,897	1,417,721	510	37,219,979
1 人 件 費	6,908,435	22,130,493	2,488,026	1,362,980		32,889,934
a 本 務 教 員 給 与	6,300,403	12,893,514	9,479			19,203,396
b 兼 務 教 員 給 与	224,663	459,803	15,935			700,401
c 事 務 職 員 給 与	338,266	691,690	1,823			1,031,779
d そ の 他 の 職 員 給 与	45,103	151,457	2,040,543	4,780		2,241,883
e 共 済 組 合 等 負 担 金		5,033,601	348,083	200		5,381,884
f 恩 給 費 等		19,035	8			19,043
g 退 職 ・ 死 傷 手 当		2,881,393	72,155	1,358,000		4,311,548
2 教 育 活 動 費	3,253	125,962	729,668	2,225	510	861,618
3 管 理 費		3,970	1,506,782	10,676		1,521,428
a 修 繕 費			284,836			284,836
b そ の 他 の 管 理 費		3,970	1,221,946	10,676		1,236,592
4 補 助 活 動 費	11,032	16,706	1,770,388	41,840		1,839,966
a 補 助 事 業 費	3,488	8,757	420,401			432,646
b そ の 他 の 補 助 活 動 費	7,544	7,949	1,349,987	41,840		1,407,320
5 所 定 支 払 金			107,033			107,033
B 資 本 的 支 出	2,033,321	75,558	1,446,566	4,105,323	2,575	7,663,343
1 土 地 費	1,508		41,418	700		43,626
2 建 築 費	2,014,699	74,705	1,011,389	3,915,178		7,015,971
3 設 備 ・ 備 品 費	17,114	853	332,923	189,445	500	540,835
4 図 書 購 入 費			60,836		2,075	62,911
C 債 務 償 還 費		6,904	1,885,587			1,892,491

第4表 中学校 (財源別・支出項目別) - 県総計 - (平成26会計年度)

(単位：千円)

支出項目	国庫補助金	都道府県 支 出 金	市 町 村 支 出 金	地 方 債	公費組入れ 寄 付 金	公 費 合 計
学 校 教 育 費	5,081,536	13,137,414	5,062,646	2,387,575	3,756	25,672,927
A 消 費 的 支 出	4,315,279	13,056,305	3,129,852	659,908	310	21,161,654
1 人 件 費	4,291,641	12,914,364	977,890	584,224		18,768,119
a 本 務 教 員 給 与	3,831,971	7,685,326	1,779			11,519,076
b 兼 務 教 員 給 与	249,713	504,343	46,620			800,676
c 事 務 職 員 給 与	209,000	418,183	1,030			628,213
d そ の 他 の 職 員 給 与	957	58,022	783,973	4,994		847,946
e 共 済 組 合 等 負 担 金		3,003,535	123,193	230		3,126,958
f 恩 給 費 等		14,921	5			14,926
g 退 職 ・ 死 傷 手 当		1,230,034	21,290	579,000		1,830,324
2 教 育 活 動 費	4,090	128,662	538,901	400	310	672,363
3 管 理 費	8,810	7,306	733,554	9,124		758,794
a 修 繕 費	8,810	758	142,198	4,500		156,266
b そ の 他 の 管 理 費		6,548	591,356	4,624		602,528
4 補 助 活 動 費	10,738	4,923	802,905	66,160		884,726
a 補 助 事 業 費	3,036	976	288,619			292,631
b そ の 他 の 補 助 活 動 費	7,702	3,947	514,286	66,160		592,095
5 所 定 支 払 金		1,050	76,602			77,652
B 資 本 的 支 出	766,257	78,527	865,165	1,727,667	3,446	3,441,062
1 土 地 費			47,221			47,221
2 建 築 費	745,809	10,241	569,904	1,632,656		2,958,610
3 設 備 ・ 備 品 費	20,448	67,273	208,228	95,011	1,500	392,460
4 図 書 購 入 費		1,013	39,812		1,946	42,771
C 債 務 償 還 費		2,582	1,067,629			1,070,211

第5表 中学校 (財源別・支出項目別) - 県立分 - (平成26会計年度)

(単位：千円)

支出項目	国庫補助金	都道府県 支 出 金	市 町 村 支 出 金	地 方 債	公費組入れ 寄 付 金	公 費 合 計
学 校 教 育 費	125,194	383,349				508,543
A 消 費 的 支 出	125,194	382,012				507,206
1 人 件 費	125,194	352,527				477,721
a 本 務 教 員 給 与	111,760	225,503				337,263
b 兼 務 教 員 給 与	5,574	19,346				24,920
c 事 務 職 員 給 与	7,860	15,948				23,808
d そ の 他 の 職 員 給 与		5,235				5,235
e 共 済 組 合 等 負 担 金		86,495				86,495
f 恩 給 費 等						
g 退 職 ・ 死 傷 手 当						
2 教 育 活 動 費		23,522				23,522
3 管 理 費		3,880				3,880
a 修 繕 費		758				758
b そ の 他 の 管 理 費		3,122				3,122
4 補 助 活 動 費		1,033				1,033
a 補 助 事 業 費						
b そ の 他 の 補 助 活 動 費		1,033				1,033
5 所 定 支 払 金		1,050				1,050
B 資 本 的 支 出		1,337				1,337
1 土 地 費						
2 建 築 費		324				324
3 設 備 ・ 備 品 費						
4 図 書 購 入 費		1,013				1,013
C 債 務 償 還 費						

第6表 特別支援学校 (財源別・支出項目別) - 県 総 計 - (平成26会計年度)

(単位：千円)

支 出 項 目	国庫補助金	都 道 府 県 支 出 金	市 町 村 支 出 金	地 方 債	公 費 組 入 金 寄 付 金	公 費 合 計
学 校 教 育 費	969,413	6,025,537	105,952	270,362		7,371,264
A 消 費 的 支 出	909,014	5,911,011	55,078	203,000		7,078,103
1 人 件 費	855,145	5,408,369	25,880	194,000		6,483,394
a 本 務 教 員 給 与	691,044	3,103,412				3,794,456
b 兼 務 教 員 給 与		4,342				4,342
c 事 務 職 員 給 与	46,282	174,827				221,109
d そ の 他 の 職 員 給 与	117,819	675,565	21,934			815,318
e 共 済 組 合 等 負 担 金		1,038,335	3,946			1,042,281
f 恩 給 費 等						
g 退 職 ・ 死 傷 手 当		411,888		194,000		605,888
2 教 育 活 動 費	10,350	77,521	8,259			96,130
3 管 理 費		204,646	17,502			222,148
a 修 繕 費		36,049	1,046			37,095
b そ の 他 の 管 理 費		168,597	16,456			185,053
4 補 助 活 動 費	43,519	215,453	3,165	9,000		271,137
a 補 助 事 業 費	42,295	72,348				114,643
b そ の 他 の 補 助 活 動 費	1,224	143,105	3,165	9,000		156,494
5 所 定 支 払 金		5,022	272			5,294
B 資 本 的 支 出	60,399	89,053	19,105	67,362		235,919
1 土 地 費						
2 建 築 費	60,238	66,120	15,997	67,362		209,717
3 設 備 ・ 備 品 費	161	21,131	2,822			24,114
4 図 書 購 入 費		1,802	286			2,088
C 債 務 償 還 費		25,473	31,769			57,242

第7表 特別支援学校 (財源別・支出項目別) - 県立分 - (平成26会計年度)

(単位：千円)

支出項目	国庫補助金	都道府県 都支出金	市町 村出金	地方債	公費組入れ 金	公費合計
学校教育費	811,077	5,494,516		207,162		6,512,755
A消費的支出	794,195	5,379,990		194,000		6,368,185
1人件費	746,793	4,886,446		194,000		5,827,239
a本務教員給与	586,795	2,706,950				3,293,745
b兼務教員給与		4,342				4,342
c事務職員給与	42,179	159,407				201,586
dその他の職員給与	117,819	675,565				793,384
e共済組合等負担金		928,294				928,294
f恩給費等						
g退職・死傷手当		411,888		194,000		605,888
2教育活動費	10,350	75,002				85,352
3管理費		204,646				204,646
a修繕費		36,049				36,049
bその他の管理費		168,597				168,597
4補助活動費	37,052	208,874				245,926
a補助事業費	35,828	65,769				101,597
bその他の補助活動費	1,224	143,105				144,329
5所定支払金		5,022				5,022
B資本的支出	16,882	89,053		13,162		119,097
1土地費						
2建築費	16,721	66,120		13,162		96,003
3設備・備品費	161	21,131				21,292
4図書購入費		1,802				1,802
C債務償還費		25,473				25,473

第8表 高等学校〔全日制〕（財源別・支出項目別）－ 県 総 計 － （平成26会計年度）
（単位：千円）

支 出 項 目	国庫補助金	都 道 府 県 支 出 金	市 町 村 支 出 金	地 方 債	公 費 組 入 れ 寄 付 金	公 費 合 計
学 校 教 育 費	204,281	17,358,966	777,404	1,205,609		19,546,260
A 消 費 的 支 出	21,077	15,362,849	699,388	245,510		16,328,824
1 人 件 費	2,542	13,314,751	623,732	245,510		14,186,535
a 本 務 教 員 給 与		8,909,867	407,937			9,317,804
b 兼 務 教 員 給 与		182,138	7,043			189,181
c 事 務 職 員 給 与	2,359	625,962	30,147			658,468
d そ の 他 の 職 員 給 与		890,337	35,501			925,838
e 共 済 組 合 等 負 担 金	183	2,183,196	98,842			2,282,221
f 恩 給 費 等		2,911				2,911
g 退 職 ・ 死 傷 手 当		520,340	44,262	245,510		810,112
2 教 育 活 動 費		576,845	28,395			605,240
3 管 理 費		929,912	44,246			974,158
a 修 繕 費		211,573	2,604			214,177
b そ の 他 の 管 理 費		718,339	41,642			759,981
4 補 助 活 動 費	18,535	502,737	862			522,134
a 補 助 事 業 費	18,535	461,800				480,335
b そ の 他 の 補 助 活 動 費		40,937	862			41,799
5 所 定 支 払 金		38,604	2,153			40,757
B 資 本 的 支 出	183,204	1,688,752	1,177	960,099		2,833,232
1 土 地 費		2,298				2,298
2 建 築 費	183,204	1,466,451		960,099		2,609,754
3 設 備 ・ 備 品 費		200,982	416			201,398
4 図 書 購 入 費		19,021	761			19,782
C 債 務 償 還 費		307,365	76,839			384,204

第9表 高等学校〔全日制〕（財源別・支出項目別）－ 県立分－（平成26会計年度）
（単位：千円）

支出項目	国庫補助金	都道府県 支 出 金	市 町 村 支 出 金	地 方 債	公費組入れ 寄 付 金	公 費 合 計
学 校 教 育 費	203,213	17,356,829		1,188,348		18,748,390
A 消 費 的 支 出	20,009	15,360,712		245,510		15,626,231
1 人 件 費	2,542	13,314,751		245,510		13,562,803
a 本 務 教 員 給 与		8,909,867				8,909,867
b 兼 務 教 員 給 与		182,138				182,138
c 事 務 職 員 給 与	2,359	625,962				628,321
d そ の 他 の 職 員 給 与		890,337				890,337
e 共 済 組 合 等 負 担 金	183	2,183,196				2,183,379
f 恩 給 費 等		2,911				2,911
g 退 職 ・ 死 傷 手 当		520,340		245,510		765,850
2 教 育 活 動 費		576,845				576,845
3 管 理 費		929,912				929,912
a 修 繕 費		211,573				211,573
b そ の 他 の 管 理 費		718,339				718,339
4 補 助 活 動 費	17,467	500,600				518,067
a 補 助 事 業 費	17,467	459,663				477,130
b そ の 他 の 補 助 活 動 費		40,937				40,937
5 所 定 支 払 金		38,604				38,604
B 資 本 的 支 出	183,204	1,688,752		942,838		2,814,794
1 土 地 費		2,298				2,298
2 建 築 費	183,204	1,466,451		942,838		2,592,493
3 設 備 ・ 備 品 費		200,982				200,982
4 図 書 購 入 費		19,021				19,021
C 債 務 償 還 費		307,365				307,365

第10表 高等学校〔定時制〕（財源別・支出項目別）－ 県 総 計 － （平成26会計年度）
（単位：千円）

支 出 項 目	国庫補助金	都 道 府 県 支 出 金	市 町 村 支 出 金	地 方 債	公 費 組 入 れ 寄 付 金	公 費 合 計
学 校 教 育 費	1,437	2,169,995	7,612	41,447		2,220,491
A 消 費 的 支 出	1,437	2,123,209	7,527	40,208		2,172,381
1 人 件 費		2,004,651	2,163	40,208		2,047,022
a 本 務 教 員 給 与		1,484,074	495			1,484,569
b 兼 務 教 員 給 与		11,780				11,780
c 事 務 職 員 給 与		110,563	1,440			112,003
d そ の 他 の 職 員 給 与		88,534				88,534
e 共 済 組 合 等 負 担 金		224,481	228			224,709
f 恩 給 費 等						
g 退 職 ・ 死 傷 手 当		85,219		40,208		125,427
2 教 育 活 動 費		43,039	1,869			44,908
3 管 理 費		52,614	3,175			55,789
a 修 繕 費		8,956	187			9,143
b そ の 他 の 管 理 費		43,658	2,988			46,646
4 補 助 活 動 費	1,437	21,006	294			22,737
a 補 助 事 業 費	1,437	13,118				14,555
b そ の 他 の 補 助 活 動 費		7,888	294			8,182
5 所 定 支 払 金		1,899	26			1,925
B 資 本 的 支 出		3,725	85	1,239		5,049
1 土 地 費						
2 建 築 費		757		1,239		1,996
3 設 備 ・ 備 品 費		2,618	30			2,648
4 図 書 購 入 費		350	55			405
C 債 務 償 還 費		43,061				43,061

第11表 高等学校〔定時制〕（財源別・支出項目別）－ 県立分－（平成26会計年度）
（単位：千円）

支出項目	国庫補助金	都道府県 支 出 金	市 町 村 支 出 金	地 方 債	公費組入れ 寄 付 金	公 費 合 計
学 校 教 育 費	1,380	2,099,704		40,208		2,141,292
A 消 費 的 支 出	1,380	2,052,918		40,208		2,094,506
1 人 件 費		1,934,601		40,208		1,974,809
a 本 務 教 員 給 与		1,425,525				1,425,525
b 兼 務 教 員 給 与		11,780				11,780
c 事 務 職 員 給 与		110,563				110,563
d そ の 他 の 職 員 給 与		88,534				88,534
e 共 済 組 合 等 負 担 金		212,980				212,980
f 恩 給 費 等						
g 退 職 ・ 死 傷 手 当		85,219		40,208		125,427
2 教 育 活 動 費		43,039				43,039
3 管 理 費		52,571				52,571
a 修 繕 費		8,956				8,956
b そ の 他 の 管 理 費		43,615				43,615
4 補 助 活 動 費	1,380	20,808				22,188
a 補 助 事 業 費	1,380	13,003				14,383
b そ の 他 の 補 助 活 動 費		7,805				7,805
5 所 定 支 払 金		1,899				1,899
B 資 本 的 支 出		3,725				3,725
1 土 地 費						
2 建 築 費		757				757
3 設 備 ・ 備 品 費		2,618				2,618
4 図 書 購 入 費		350				350
C 債 務 償 還 費		43,061				43,061

第12表 高等学校〔通信制〕（財源別・支出項目別）－ 県 総 計 － （平成26会計年度）
（単位：千円）

支 出 項 目	国庫補助金	都 道 府 県 支 出 金	市 町 村 支 出 金	地 方 債	公 費 組 入 れ 寄 付 金	公 費 合 計
学 校 教 育 費	123	275,082		5,282		280,487
A 消 費 的 支 出	123	274,311		5,282		279,716
1 人 件 費		268,742		5,282		274,024
a 本 務 教 員 給 与		205,344				205,344
b 兼 務 教 員 給 与						
c 事 務 職 員 給 与		5,383				5,383
d そ の 他 の 職 員 給 与		2,875				2,875
e 共 済 組 合 等 負 担 金		43,946				43,946
f 恩 給 費 等						
g 退 職 ・ 死 傷 手 当		11,194		5,282		16,476
2 教 育 活 動 費		2,598				2,598
3 管 理 費		362				362
a 修 繕 費		21				21
b そ の 他 の 管 理 費		341				341
4 補 助 活 動 費	123	2,353				2,476
a 補 助 事 業 費	123	839				962
b そ の 他 の 補 助 活 動 費		1,514				1,514
5 所 定 支 払 金		256				256
B 資 本 的 支 出		287				287
1 土 地 費						
2 建 築 費						
3 設 備 ・ 備 品 費		287				287
4 図 書 購 入 費						
C 債 務 償 還 費		484				484

第13表 専修学校 (財源別・支出項目別) - 県総計 - (平成26会計年度)

(単位：千円)

支出項目	国庫補助金	都道府県 支 出 金	市 町 村 支 出 金	地 方 債	公費組入れ 寄 付 金	公 費 合 計
学 校 教 育 費		103,695				103,695
A 消 費 的 支 出		101,875				101,875
1 人 件 費		87,392				87,392
a 本 務 教 員 給 与		59,691				59,691
b 兼 務 教 員 給 与		3,556				3,556
c 事 務 職 員 給 与		8,690				8,690
d そ の 他 の 職 員 給 与						
e 共 済 組 合 等 負 担 金		15,455				15,455
f 恩 給 費 等						
g 退 職 ・ 死 傷 手 当						
2 教 育 活 動 費		4,264				4,264
3 管 理 費		9,355				9,355
a 修 繕 費		932				932
b そ の 他 の 管 理 費		8,423				8,423
4 補 助 活 動 費		864				864
a 補 助 事 業 費						
b そ の 他 の 補 助 活 動 費		864				864
5 所 定 支 払 金						
B 資 本 的 支 出		1,820				1,820
1 土 地 費						
2 建 築 費						
3 設 備 ・ 備 品 費		871				871
4 図 書 購 入 費		949				949
C 債 務 償 還 費						

3. 社会教育費・教育行政費の県集計表

第14表 社会教育費（活動分野別・財源別・支出項目別） ・ 教育行政費（財源別・支出項目別） - 県 総 計 - （平成26会計年度）
（単位：千円）

区 分	合 計	1 財 源 別 内 訳					
		国庫補助金	都道府県支出金	市町村支出金	地 方 債	公費組入れ 寄 付 金	公費に組入れ られない寄付金
I 社会教育費	13,585,926	571,762	2,628,497	9,153,000	1,229,700	2,967	
公 民 館 費	1,255,389	14,060	22,929	1,187,600	30,600	200	
図 書 館 費	3,005,869	338,163	1,029,257	958,329	680,100	20	
博 物 館 費	569,858		69,155	489,563	10,500	640	
体 育 施 設 費	4,001,789		339,326	3,271,068	389,600	1,795	
青 少 年 教 育 施 設 費	639,952	3,995	469,348	137,009	29,600		
女 性 教 育 施 設 費	10,443			10,443			
文 化 会 館 費	1,820,996			1,813,396	7,600		
そ の 他 の 社 会 教 育 施 設 費	417,692	7,010	166,010	225,960	18,400	312	
教育委員会が行った社会教育活動費	1,352,972	41,036	457,221	835,015	19,700		
文 化 財 保 護 費	510,966	167,498	75,251	224,617	43,600		
II 教育行政費	10,349,470	317,941	4,857,139	4,961,390	213,000		

(単位：千円)

区 分	2 支 出 項 目 別 内 訳				
	消費的支出	資本的支出		債務償還費	
		うち人件費	うち土地・建築費		
I 社会教育費	6,902,526	1,346,672	3,241,938	2,270,226	3,441,462
公 民 館 費	781,301	275,641	214,182	36,498	259,906
図 書 館 費	1,237,256	476,523	1,696,368	1,262,505	72,245
博 物 館 費	473,153	177,586	80,661	74,819	16,044
体 育 施 設 費	1,418,979	110,507	823,014	573,581	1,759,796
青 少 年 教 育 施 設 費	499,026	168,028	92,812	86,221	48,114
女 性 教 育 施 設 費	8,673		1,770		
文 化 会 館 費	576,061	39,670	88,657	77,233	1,156,278
そ の 他 の 社 会 教 育 施 設 費	349,653	70,828	34,092	1,673	33,947
教育委員会が行った社会教育活動費	1,338,504		14,412		56
文 化 財 保 護 費	219,920	27,889	195,970	157,696	95,076
II 教育行政費	10,214,346	3,172,020	109,928	1,951	25,196

第15表 社会教育費（活動分野別・財源別・支出項目別） ・ 教育行政費（財源別・支出項目別） - 県分 - （平成26会計年度）
（単位：千円）

区 分	合 計	1 財 源 別 内 訳					
		国庫補助金	都道府県支出金	市町村支出金	地 方 債	公費組入れ 寄 付 金	公費に組入れ られない寄付金
I 社会教育費	2,614,966	296,488	2,121,478		197,000		
公 民 館 費							
図 書 館 費	1,409,770	210,371	1,026,399		173,000		
博 物 館 費	68,755		68,755				
体 育 施 設 費	178,239		178,239				
青 少 年 教 育 施 設 費	497,343	3,995	469,348		24,000		
女 性 教 育 施 設 費							
文 化 会 館 費							
そ の 他 の 社 会 教 育 施 設 費	135,644	3,700	131,944				
教育委員会が行った社会教育活動費	175,058		175,058				
文 化 財 保 護 費	150,157	78,422	71,735				
II 教育行政費	4,192,821	74,325	4,048,496		70,000		

(単位：千円)

区 分	2 支 出 項 目 別 内 訳				
	消費的支出	資本的支出		債務償還費	
		うち人件費	うち土地・建築費		
I 社会教育費	1,189,046	337,719	1,286,756	941,579	139,164
公 民 館 費					
図 書 館 費	331,018	167,903	1,078,752	744,137	
博 物 館 費	200		68,555	68,555	
体 育 施 設 費	115,898	45,342			62,341
青 少 年 教 育 施 設 費	408,892	124,474	88,451	81,860	
女 性 教 育 施 設 費					
文 化 会 館 費					
そ の 他 の 社 会 教 育 施 設 費	135,644				
教育委員会が行った社会教育活動費	175,058				
文 化 財 保 護 費	22,336		50,998	47,027	76,823
II 教育行政費	4,187,236	3,172,020	5,193	1,951	392

第16表 社会教育費（活動分野別・財源別・支出項目別） ・ 教育行政費（財源別・支出項目別） - 市町村分 - （平成26会計年度）
（単位：千円）

区 分	合 計	1 財 源 別 内 訳					
		国庫補助金	都道府県支出金	市町村支出金	地 方 債	公費組入れ 寄 付 金	公費に組入れ られない寄付金
I 社会教育費	10,970,960	275,274	507,019	9,153,000	1,032,700	2,967	
公 民 館 費	1,255,389	14,060	22,929	1,187,600	30,600	200	
図 書 館 費	1,596,099	127,792	2,858	958,329	507,100	20	
博 物 館 費	501,103		400	489,563	10,500	640	
体 育 施 設 費	3,823,550		161,087	3,271,068	389,600	1,795	
青 少 年 教 育 施 設 費	142,609			137,009	5,600		
女 性 教 育 施 設 費	10,443			10,443			
文 化 会 館 費	1,820,996			1,813,396	7,600		
そ の 他 の 社 会 教 育 施 設 費	282,048	3,310	34,066	225,960	18,400	312	
教育委員会が行った社会教育活動費	1,177,914	41,036	282,163	835,015	19,700		
文 化 財 保 護 費	360,809	89,076	3,516	224,617	43,600		
II 教育行政費	6,156,649	243,616	808,643	4,961,390	143,000		

(単位：千円)

区 分	2 支 出 項 目 別 内 訳				
	消費的支出	資本的支出		債務償還費	
		うち人件費	うち土地・建築費		
I 社会教育費	5,713,480	1,008,953	1,955,182	1,328,647	3,302,298
公 民 館 費	781,301	275,641	214,182	36,498	259,906
図 書 館 費	906,238	308,620	617,616	518,368	72,245
博 物 館 費	472,953	177,586	12,106	6,264	16,044
体 育 施 設 費	1,303,081	65,165	823,014	573,581	1,697,455
青 少 年 教 育 施 設 費	90,134	43,554	4,361	4,361	48,114
女 性 教 育 施 設 費	8,673		1,770		
文 化 会 館 費	576,061	39,670	88,657	77,233	1,156,278
そ の 他 の 社 会 教 育 施 設 費	214,009	70,828	34,092	1,673	33,947
教育委員会が行った社会教育活動費	1,163,446		14,412		56
文 化 財 保 護 費	197,584	27,889	144,972	110,669	18,253
II 教育行政費	6,027,110		104,735		24,804

4. 教育に係る収入の県集計表

第17表 収入総額（教育施設別・収入項目別）－ 県 総 計 － （平成26計年度）

（単位：千円）

区 分	授 業 料	入 学 金	検 定 料	日本スポーツ振興 センター共済掛金	その他の収入	特別会計収入	合 計
1 幼 稚 園							
2 小 学 校							
3 中 学 校			915				915
4 特 別 支 援 学 校					2,719		2,719
5 高等学校（全日制）	479,645	22,707	9,436		90,388		602,176
6 高等学校（定時制）	10,959	675	374				12,008
7 高等学校（通信制）	1,948						1,948
8 中 等 教 育 学 校							
9 専 修 学 校	11,979	720			31		12,730
10 各 種 学 校							
11 高 等 専 門 学 校							
12 社 会 教 育 施 設					21,065		21,065
13 教 育 行 政 機 関					78,291		78,291

5. 市町村別表（市町村財政支出教育費）

第18表 市町村別の教育費の内訳

教育費合計		(平成26会計年度)			
教育費内訳		教育費合計 (A)+(B)+(C)	学校教育費 (A)	社会教育費 (B)	教育行政費 (C)
市町村		千円	千円	千円	千円
計		42,719,430	26,476,906	10,970,960	5,271,564
市	高知市	17,386,612	10,475,583	5,788,755	1,122,274
	室戸市	890,588	703,173	60,714	126,701
	安芸市	763,770	356,128	223,191	184,451
	南国市	1,671,684	1,075,717	382,671	213,296
	土佐市	1,353,985	867,358	311,515	175,112
	須崎市	1,308,660	797,684	333,918	177,058
	宿毛市	921,547	612,386	218,750	90,411
	土佐清水市	602,172	253,200	189,697	159,275
	四万十市	1,890,399	1,143,312	444,956	302,131
	香南市	4,145,496	3,271,881	479,038	394,577
香美市	2,377,743	1,448,474	686,909	242,360	
安芸郡	東洋町	193,055	111,808	18,910	62,337
	奈半利町	195,382	114,412	14,027	66,943
	田野町	266,462	140,977	93,220	32,265
	安田町	408,761	310,899	43,267	54,595
	北川村	184,322	74,558	57,437	52,327
	馬路村	131,732	77,265	16,154	38,313
	芸西村	266,301	135,893	72,074	58,334
長岡郡	本山町	180,175	63,310	101,097	15,768
	大豊町	287,092	150,795	25,479	110,818
土佐郡	土佐町	258,172	171,726	22,692	63,754
	大川村	129,953	48,703	39,313	41,937
吾川郡	いの町	1,242,554	844,244	137,748	260,562
	仁淀川町	463,367	244,636	55,655	163,076
高岡郡	中土佐町	453,063	228,173	142,591	82,299
	佐川町	480,688	259,974	160,229	60,485
	越知町	632,481	352,963	192,703	86,815
	梶原町	266,296	136,381	31,134	98,781
	日高村	237,778	91,220	30,284	116,274
	津野町	744,509	389,147	224,803	130,559
	四万十町	1,176,571	753,371	225,023	198,177
幡多郡	大月町	355,483	237,617	24,834	93,032
	三原村	112,520	63,580	7,009	41,931
	黒潮町	650,458	414,441	110,762	125,255
組合	日高村佐川町学校組合	89,599	55,917	4,401	29,281

a 学校教育費総額及び学校教育費（幼稚園、特別支援学校、高等学校、専修学校）

（平成26会計年度）

教育費内訳 市町村		学校教育費 総額 (A) 千円	学 校 教 育 費							
			幼 稚 園		特 別 支 援 学 校		高 等 学 校		専 修 学 校	
			園児数 人	支 出 額 千円	在学者数 人	支 出 額 千円	生徒数 人	支 出 額 千円	生徒数 人	支 出 額 千円
計		26,476,906	1,019	1,258,409	152	212,669	896	803,642	-	-
市	高 知 市	10,475,583	26	48,894	152	212,669	896	803,642		
	室 戸 市	703,173								
	安 芸 市	356,128								
	南 国 市	1,075,717	92	105,314						
	土 佐 市	867,358								
	須 崎 市	797,684								
	宿 毛 市	612,386								
	土 佐 清 水 市	253,200								
	四 万 十 市	1,143,312								
	香 南 市	3,271,881	326	469,495						
香 美 市	1,448,474									
安 芸 郡	東 洋 町	111,808								
	奈 半 利 町	114,412	62	54,096						
	田 野 町	140,977	45	52,462						
	安 田 町	310,899	23	34,498						
	北 川 村	74,558								
	馬 路 村	77,265								
芸 西 村	135,893	67	52,574							
長 岡 郡	本 山 町	63,310								
	大 豊 町	150,795								
土 佐 郡	土 佐 町	171,726								
	大 川 村	48,703								
吾 川 郡	い の 町	844,244	109	188,961						
	仁 淀 川 町	244,636	0	12						
高 岡 郡	中 土 佐 町	228,173								
	佐 川 町	259,974								
	越 知 町	352,963	46	37,391						
	梶 原 町	136,381	58	54,042						
	日 高 村	91,220								
	津 野 町	389,147	133	134,062						
四 万 十 町	753,371	32	26,608							
幡 多 郡	大 月 町	237,617								
	三 原 村	63,580								
	黒 潮 町	414,441								
組 合	日高村佐川町学校組合	55,917								

b 学校教育費（小学校）

（平成26会計年度）

教育費内訳 市町村		学 校 数	児 童 数	学 校 教 育 費							
				小 学 校							
				総 額		支 出 項 目 別			財 源 別		
				支 出 額 (ア) 千円	1人あたり 円	(ア)のうち消費的支出			(ア)のうち市町村支出金		
支 出 額 千円	比 率 %	1人あたり 円	支 出 額 千円			比 率 %	1人あたり 円				
計		243	34,484	16,364,421	474,551	6,815,491	41.6	197,642	9,934,050	60.7	288,077
市	高 知 市	41	16,690	6,867,217	411,457	2,473,320	36.0	148,192	3,403,641	49.6	203,933
	室 戸 市	8	466	522,142	1,120,476	125,361	24.0	269,015	272,200	52.1	584,120
	安 芸 市	12	824	208,452	252,976	137,437	65.9	166,792	188,760	90.6	229,078
	南 国 市	14	2,517	717,443	285,039	499,518	69.6	198,458	704,990	98.3	280,091
	土 佐 市	10	1,305	623,009	477,402	277,104	44.5	212,340	501,477	80.5	384,274
	須 崎 市	8	935	515,745	551,599	265,593	51.5	284,057	360,575	69.9	385,642
	宿 毛 市	9	971	367,404	378,377	166,602	45.3	171,578	262,878	71.6	270,729
	土 佐 清 水 市	12	551	120,756	219,158	82,458	68.3	149,652	103,457	85.7	187,762
	四 万 十 市	26	1,721	779,816	453,118	404,567	51.9	235,077	544,101	69.8	316,154
	香 南 市	8	1,867	1,858,837	995,628	373,823	20.1	200,227	803,441	43.2	430,338
香 美 市	9	1,099	980,678	892,337	262,922	26.8	239,237	428,722	43.7	390,102	
安 芸 郡	東 洋 町	2	77	78,196	1,015,532	59,127	75.6	767,883	65,580	83.9	851,688
	奈 半 利 町	2	127	35,534	279,795	31,781	89.4	250,244	34,853	98.1	274,433
	田 野 町	1	104	47,299	454,798	40,113	84.8	385,702	41,311	87.3	397,221
	安 田 町	1	76	46,630	613,553	41,386	88.8	544,553	42,012	90.1	552,789
	北 川 村	1	61	34,538	566,197	19,105	55.3	313,197	24,378	70.6	399,639
	馬 路 村	2	34	45,185	1,328,971	32,643	72.2	960,088	41,880	92.7	1,231,765
	芸 西 村	1	173	41,293	238,688	39,647	96.0	229,173	38,750	93.8	223,988
長 岡 郡	本 山 町	2	125	43,224	345,792	38,694	89.5	309,552	40,951	94.7	327,608
	大 豊 町	3	69	107,501	1,557,986	66,457	61.8	963,145	94,918	88.3	1,375,623
土 佐 郡	土 佐 町	1	140	75,087	536,336	39,212	52.2	280,086	70,685	94.1	504,893
	大 川 村	1	19	9,471	498,474	7,707	81.4	405,632	9,345	98.7	491,842
吾 川 郡	い の 町	17	1,062	399,265	375,956	221,936	55.6	208,979	287,027	71.9	270,270
	仁 淀 川 町	3	166	127,233	766,464	98,036	77.1	590,578	126,697	99.6	763,235
高 岡 郡	中 土 佐 町	5	269	121,319	451,000	90,485	74.6	336,375	113,356	93.4	421,398
	佐 川 町	4	605	158,318	261,683	133,236	84.2	220,225	145,474	91.9	240,453
	越 知 町	4	230	217,461	945,483	71,433	32.8	310,578	113,591	52.2	493,874
	梶 原 町	1	140	39,017	278,693	37,269	95.5	266,207	36,422	93.3	260,157
	日 高 村	2	148	47,009	317,628	21,368	45.5	144,378	46,479	98.9	314,047
	津 野 町	3	274	160,040	584,088	84,088	52.5	306,891	148,030	92.5	540,255
幡 多 郡	四 万 十 町	16	777	445,813	573,762	281,088	63.1	361,761	413,341	92.7	531,970
	大 月 町	1	216	134,441	622,412	26,741	19.9	123,801	132,568	98.6	613,741
	三 原 村	1	65	37,796	581,477	31,874	84.3	490,369	34,961	92.5	537,862
組 合	黒 潮 町	11	478	315,624	660,301	204,988	64.9	428,845	221,589	70.2	463,575
	日 高 村 佐 川 町 学 校 組 合	1	103	35,628	345,903	28,372	79.6	275,456	35,610	99.9	345,728

c 学校教育費（中学校）

（平成26会計年度）

教育費内訳		学 校 数	生 徒 数	学 校 教 育 費							
				中 学 校							
				総 額		支 出 項 目 別			財 源 別		
				支 出 額 (ア) 千円	1人あたり 円	(ア)のうち消費的支出			(ア)のうち市町村支出金		
支 出 額 千円	比 率 %	1人あたり 円	支 出 額 千円			比 率 %	1人あたり 円				
市 町 村											
計		119	15,200	7,837,765	515,642	3,330,411	42.5	219,106	5,062,646	64.6	333,069
市	高 知 市	19	6,253	2,543,161	406,711	847,104	33.3	135,472	1,152,248	45.3	184,271
	室 戸 市	5	241	181,031	751,166	55,260	30.5	229,295	147,636	81.6	612,598
	安 芸 市	5	318	147,676	464,390	48,664	33.0	153,031	100,900	68.3	317,296
	南 国 市	5	1,143	252,960	221,312	150,736	59.6	131,878	240,597	95.1	210,496
	土 佐 市	3	637	244,349	383,593	137,565	56.3	215,958	241,859	99.0	379,684
	須 崎 市	5	486	281,939	580,121	85,483	30.3	175,891	140,508	49.8	289,111
	宿 毛 市	6	520	244,982	471,119	102,402	41.8	196,927	125,944	51.4	242,200
	土 佐 清 水 市	5	343	132,444	386,134	87,450	66.0	254,956	77,282	58.4	225,312
	四 万 十 市	13	829	363,496	438,475	181,104	49.8	218,461	333,899	91.9	402,773
	香 南 市	4	869	943,549	1,085,787	218,557	23.2	251,504	490,957	52.0	564,968
香 美 市	4	552	467,796	847,457	143,473	30.7	259,915	230,962	49.4	418,409	
安 芸 郡	東 洋 町	2	40	33,612	840,300	26,767	79.6	669,175	27,775	82.6	694,375
	奈 半 利 町	1	72	24,782	344,194	21,216	85.6	294,667	23,947	96.6	332,597
	田 野 町	1	50	41,216	824,320	27,379	66.4	547,580	36,895	89.5	737,900
	安 田 町	1	50	229,771	4,595,420	27,665	12.0	553,300	85,665	37.3	1,713,300
	北 川 村	1	38	40,020	1,053,158	18,619	46.5	489,974	30,254	75.6	796,158
	馬 路 村	2	22	32,080	1,458,182	27,105	84.5	1,232,045	27,523	85.8	1,251,045
	芸 西 村	1	116	42,026	362,293	31,757	75.6	273,767	40,436	96.2	348,586
長 岡 郡	本 山 町	1	69	20,086	291,101	11,906	59.3	172,551	18,234	90.8	264,261
	大 豊 町	1	52	43,294	832,577	41,307	95.4	794,365	40,589	93.8	780,558
土 佐 郡	土 佐 町	1	82	96,639	1,178,524	46,396	48.0	565,805	78,160	80.9	953,171
	大 川 村	1	17	39,232	2,307,765	17,808	45.4	1,047,529	38,875	99.1	2,286,765
吾 川 郡	い の 町	7	488	256,018	524,627	159,817	62.4	327,494	231,652	90.5	474,697
	仁 淀 川 町	2	112	117,391	1,048,134	103,274	88.0	922,089	116,850	99.5	1,043,304
高 岡 郡	中 土 佐 町	3	157	106,854	680,599	65,655	61.4	418,185	103,013	96.4	656,134
	佐 川 町	3	306	101,656	332,209	79,234	77.9	258,935	99,221	97.6	324,252
	越 知 町	2	126	98,111	778,659	65,062	66.3	516,365	96,892	98.8	768,984
	梶 原 町	1	80	43,322	541,525	41,982	96.9	524,775	40,650	93.8	508,125
	日 高 村	1	93	44,211	475,387	24,335	55.0	261,667	44,157	99.9	474,806
	津 野 町	2	153	95,045	621,209	63,862	67.2	417,399	82,660	87.0	540,261
四 万 十 町	6	427	280,950	657,963	199,674	71.1	467,621	278,533	99.1	652,302	
幡 多 郡	大 月 町	1	123	103,176	838,829	61,150	59.3	497,154	100,562	97.5	817,577
	三 原 村	1	32	25,784	805,750	16,902	65.6	528,188	18,531	71.9	579,094
	黒 潮 町	2	244	98,817	404,988	78,174	79.1	320,385	98,491	99.7	403,652
組 合	日高村佐川町学校組合	1	60	20,289	338,150	15,567	76.7	259,450	20,289	100.0	338,150

d 社会教育費・教育行政費

(平成26会計年度)

教育費内訳		社 会 教 育 費					社会教育活動費 文化財保護費	教育行政費 総 額 (C) 千円
		社会教育費 総 額 (B) 千円	公民館費 支 出 額 千円	図書館費 支 出 額 千円	体育施設費 支 出 額 千円	その他の 施 設 費 支 出 額 千円		
市 町 村								
計		10,970,960	1,255,389	1,596,099	3,823,550	2,757,199	1,538,723	5,271,564
市	高 知 市	5,788,755	438,378	1,109,763	2,145,667	1,907,346	187,601	1,122,274
	室 戸 市	60,714	14,566	12,703	4,886		28,559	126,701
	安 芸 市	223,191	61,139	20,311	42,171	61,089	38,481	184,451
	南 国 市	382,671	47,379	34,166	177,150	6,494	117,482	213,296
	土 佐 市	311,515	29,695	35,206	109,905	56,449	80,260	175,112
	須 崎 市	333,918	69,107	9,254	150,408	55,915	49,234	177,058
	宿 毛 市	218,750	34,022	30,963	83,634	14,258	55,873	90,411
	土 佐 清 水 市	189,697	18,144	31,899	80,804	39,991	18,859	159,275
	四 万 十 市	444,956	49,053	23,673	174,998	113,387	83,845	302,131
	香 南 市	479,038	219,512	37,248	129,246	25,512	67,520	394,577
香 美 市	686,909	83,951	23,164	347,599	157,629	74,566	242,360	
安 芸 郡	東 洋 町	18,910	11,049	182	4,956	80	2,643	62,337
	奈 半 利 町	14,027				7,563	6,464	66,943
	田 野 町	93,220	23,164	5,599	13,491	18,453	32,513	32,265
	安 田 町	43,267	14,578		1,292	9,220	18,177	54,595
	北 川 村	57,437	30			36,518	20,889	52,327
	馬 路 村	16,154			1,254		14,900	38,313
	芸 西 村	72,074		3,122	36,386	17,751	14,815	58,334
長 岡 郡	本 山 町	101,097	3,520		3,173	25,600	68,804	15,768
	大 豊 町	25,479	10,163		513		14,803	110,818
土 佐 郡	土 佐 町	22,692		4,562	9,056		9,074	63,754
	大 川 村	39,313					39,313	41,937
吾 川 郡	い の 町	137,748	34,119	28,986	13,793	19	60,831	260,562
	仁 淀 川 町	55,655	10,638		11,504	3,373	30,140	163,076
高 岡 郡	中 土 佐 町	142,591	4,915	2,538	16,962	50,581	67,595	82,299
	佐 川 町	160,229	42,357	6,102	23,323	73,060	15,387	60,485
	越 知 町	192,703	4,466	8,976	143,298	22,305	13,658	86,815
	梶 原 町	31,134			5,736	4,209	21,189	98,781
	日 高 村	30,284	1,847	4,280		240	23,917	116,274
	津 野 町	224,803	490	56,204	50,006	6,057	112,046	130,559
四 万 十 町	225,023	10,036	24,867	34,961	42,865	112,294	198,177	
幡 多 郡	大 月 町	24,834	13,567	518	2,397		8,352	93,032
	三 原 村	7,009	5,504		586		919	41,931
	黒 潮 町	110,762		81,813	4,395	1,235	23,319	125,255
組 合	日高村佐川町学校組合	4,401					4,401	29,281