

・高知県の主な河川事業



地藏寺川大規模特定河川事業(土佐町)

総事業費 C=15.1億円
R元～R6(計画)
護岸整備、橋梁架け替え等

日下川大規模特定河川事業(日高村)

総事業費 C=12.6億円
R元～R6(計画)
河道拡幅、橋梁架け替え、堰改良等

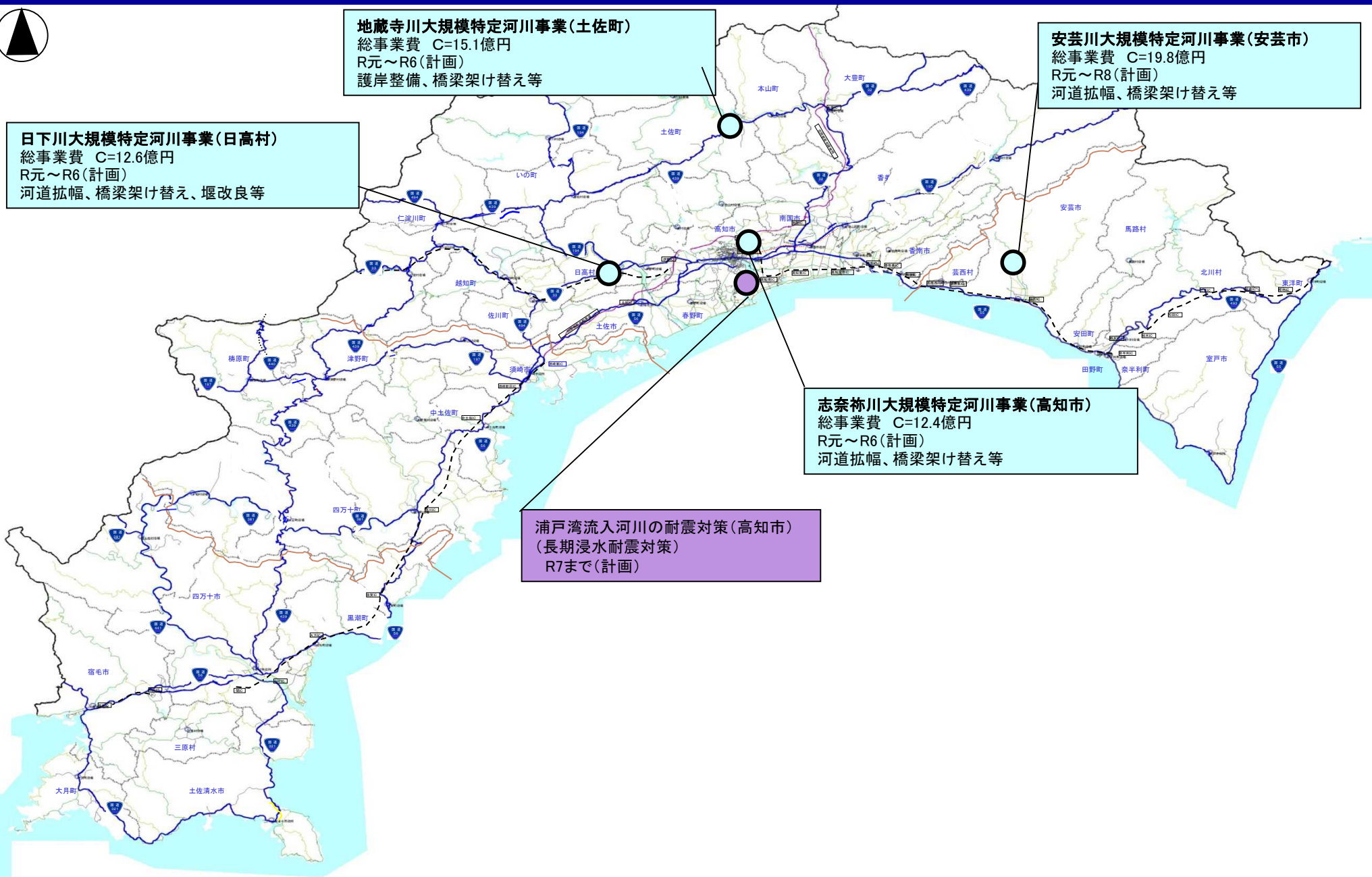
安芸川大規模特定河川事業(安芸市)

総事業費 C=19.8億円
R元～R8(計画)
河道拡幅、橋梁架け替え等

志奈祢川大規模特定河川事業(高知市)

総事業費 C=12.4億円
R元～R6(計画)
河道拡幅、橋梁架け替え等

浦戸湾流入河川の耐震対策(高知市)
(長期浸水耐震対策)
R7まで(計画)



・工事の内容（代表例）

川幅を広げる事で、大雨の時などに水が流れやすくなるようにしています。



しなね
志奈祢川大規模特定河川事業（高知市）

くさか
日下川大規模特定河川事業(日高村)

川幅を広げる時に、橋も新しくしています。

地震が発生しても堤防が大きく壊れないように、堤防内に矢板を打ち込んで補強しています。

浦戸湾流入河川の耐震対策(高知市)

新しい橋

川の流れを良くするため
広げます

古い橋



安芸川水系 安芸川 大規模特定河川事業 事業計画（工種別内訳）

事業者：高知県

河川名：安芸川

地区名：安芸市柘ノ木地区

（単位：百万円）

工種	種別	単位	数量	全体事業計画 （事業費）	R1 年度	R2 年度	R3 年度	R4 年度	R5 年度	R6 年度	R7 年度	R8 年度	R9 年度	R10 年度		
本工事費	掘削	m2	21,000	62.0							30.0	32.0				
	築堤	m3	20,000	249.0				20.0	39.0	80.0	60.0	50.0				
	護岸	m2	12,000	468.0				30.0	100.0	120.0	120.0	98.0				
	樋門樋管	式	1	30.0								30.0				
	小計			809.0												
附帯工	道路橋	橋	4	641.0			55.0	75.0	11.0	210.0	290.0					
	取水堰	基	0	0.0												
	その他															
		小計			641.0											
用地費		m2	25,781	45.0			15.0	20.0	10.0							
補償費		戸	4	147.0		30.0	57.0	30.0	30.0							
直接費計			1	1,642.0		30.0	127.0	175.0	190.0	410.0	530.0	180.0				
間接費・事務費		式	1	338.0	100.0	74.0	123.0	5.0	10.0	10.0	10.0	6.0				
合計		式	1	1,980.0	100.0	104.0	250.0	180.0	200.0	420.0	540.0	186.0				

国分川水系 志奈祢川 大規模特定河川事業 事業計画（工種別内訳）

事業者：高知県

（単位：百万円）

河川名：志奈祢川

地区名：一宮地区

工種	種別	単位	数量	全体事業計画 (事業費)	R1 年度	R2 年度	R3 年度	R4 年度	R5 年度	R6 年度	R7 年度	R8 年度	R9 年度	R10 年度
本工事費	掘削	m3	10,000	137.5	83.5	20.0			17.0	17.0				
	護岸	m2	8,000	542.5	0.0	9.0	121.1	30.0	197.7	184.7				
				0.0										
				0.0										
				0.0										
	その他			0.0										
	小計			680.0	83.5	29.0	121.1	30.0	214.7	201.7				
附帯工				0.0										
	道路橋	橋	6	120.0					48.0	72.0				
				0.0										
	その他			0.0										
	小計			120.0	0.0	0.0	0.0	0.0	48.0	72.0				
用地費	式	1	168.0		4.1	8.5	20.0	100.0	35.4					
補償費	式	1	86.0		19.1	35.1	10.0	20.0	1.8					
直接費計		1	1,054.0	83.5	52.2	164.7	60.0	382.7	310.9					
間接費・事務費	式	1	190.0	16.5	47.8	25.3	10.0	45.4	45.0					
合計	式	1	1,244.0	100.0	100.0	190.0	70.0	428.1	355.9	0.0	0.0	0.0	0.0	

吉野川水系 地蔵寺川 大規模特定河川事業 事業計画（工種別内訳）

事業者：高知県

河川名：地蔵寺川

地区名：田井地区

（単位：百万円）

工種	種別	単位	数量	全体事業計画 (事業費)	R1 年度	R2 年度	R3 年度	R4 年度	R5 年度	R6 年度	R7 年度	R8 年度	R9 年度	R10 年度
本工事費														
	築堤	m	1,700	100.0					0.0	100.0				
	護岸	m	1,700	210.0				1.0	138.0	71.0				
	その他													
	小計				310.0	0.0	0.0	0.0	1.0	138.0	171.0			
附帯工														
	道路橋	橋	1	540.0					60.0	480.0				
	その他			0.0										
				540.0	0.0	0.0	0.0	0.0	60.0	480.0				
用地費		式	1	50.0	14.5	6.8	17.0		5.0	6.7				
補償費		式	1	510.0	91.7	92.6	233.0	16.0	2.0	74.7				
直接費計			1	1,410.0	106.2	99.4	250.0	17.0	205.0	732.4				
間接費・事務費		式	1	100.0	13.8	10.6	50.0	3.0	5.0	17.6				
合計		式	1	1,510.0	120.0	110.0	300.0	20.0	210.0	750.0				

仁淀川水系 日下川 大規模特定河川事業 事業計画（工種別内訳）

事業者：高知県

（単位：百万円）

河川名：日下川

地区名：日下地区

工種	種別	単位	数量	全体事業計画 （事業費）	R1 年度	R2 年度	R3 年度	R4 年度	R5 年度	R6 年度	R7 年度	R8 年度	R9 年度	R10 年度	
本工事費	掘削	m	1,344	280.0	17.0	32.0	200.0		18.0	13.0					
	法覆	m	1,344	45.0				45.0							
	小計			325.0											
附帯工	道路橋	式	1	206.0	51.0	155.0									
	堰	式	1	507.0			145.0	120.0	72.0	170.0					
	小計			713.0											
用地費		ha	2	41.0	30.0	6.0	4.0			1.0					
補償費		式	1	60.0	18.0	2.0	15.0			25.0					
直接費計				1,139.0	116.0	195.0	364.0	165.0	90.0	209.0					
間接費・事務費		式	1	119.0	40.0	15.0	24.0	15.0	10.0	15.0					
合計		式	1	1,258.0	156.0	210.0	388.0	180.0	100.0	224.0					

浦戸湾流入河川の耐震対策（高知市）

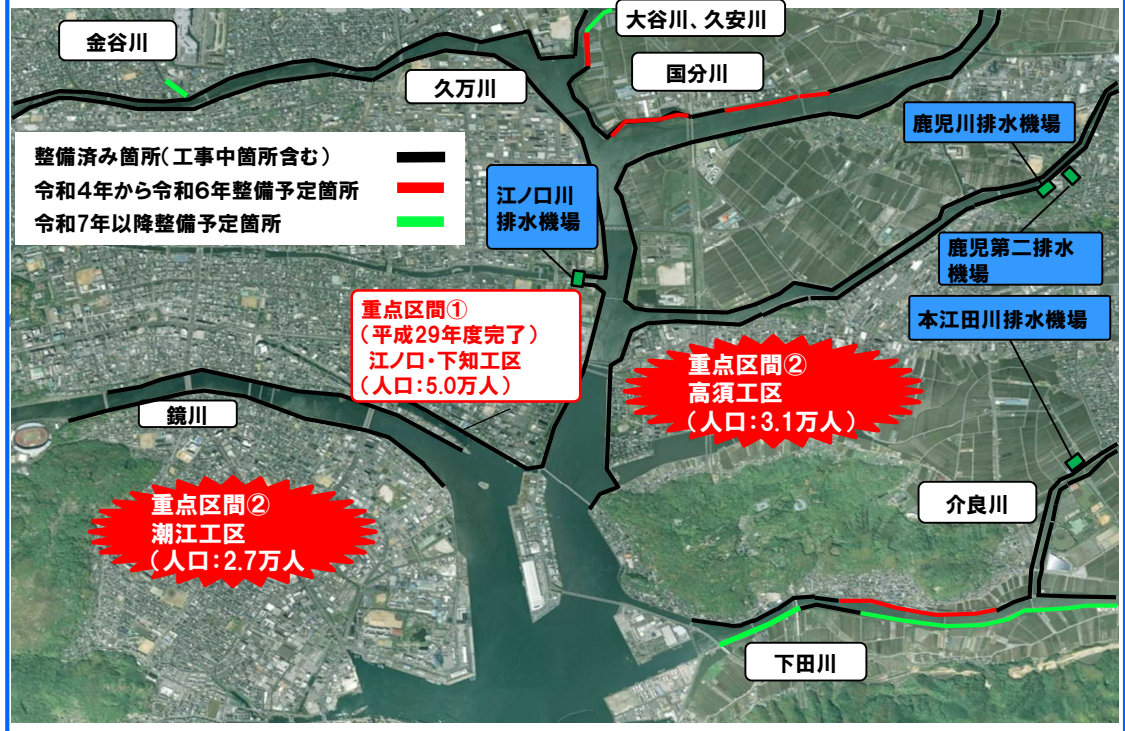
高知県では、南海トラフ地震で河川堤防が転倒や沈下しないように耐震対策をおこなっています。そのなかでも、県都高知市は人口・資産・都市機能が集中しており、堤防が被災すると潮の満ち引きにより海水が市街地に流入し、長期浸水が発生する恐れがあります。

このため、耐震対策工事を集中的に実施し、地域の安全性の向上を図っています。

位置図



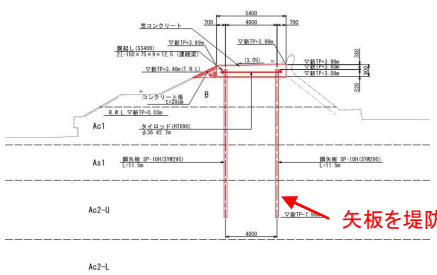
◆県事業の進捗状況（河川）



被害状況



事業実施のイメージ



堤防の補強をするため、矢板を打ち込んだりすることで、耐震化を図っています。

矢板を堤防内に打ち込んでいます。